



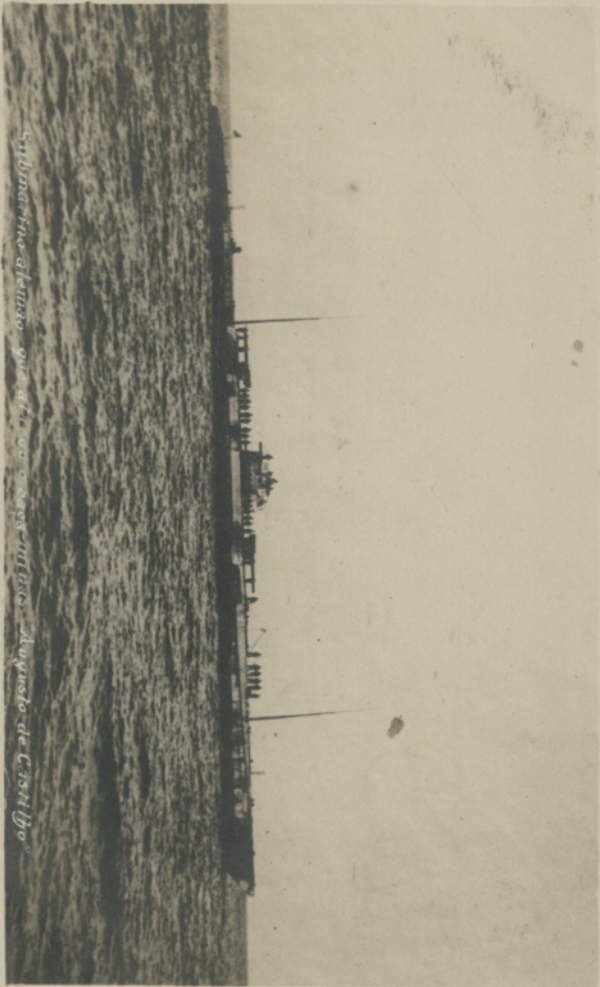
*Caça-minas Augusto de Castilho*

BILHETE POSTAL

—Aproveito a occasião para elucidar o "Diario de Lisboa", sobre um assunto tambem interessante: o Padrao de Santa Maria. A sua construcção, como se sabe, esta entregue ao illustre architecto Raul Lino, devendo o padrao seguir para os Açores nos primeiros dias de Outubro, de modo a poder fazer-se a sua inauguração no dia 14 desse mês, dia em que se preflazem onze anos sobre o memoravel e heroico combate naval no mar dos Açores, entre o caça-minas portuguez "Augusto Castilho" e o submersivel germanico que pretendia afundar o paquete "S. Miguel", confiado a guarda na ilha de Santa Maria o local onde apostaram os marinheiros portuguezes sobreviventes desse combate, devendo no ano seguinte ser inaugurado em Ponta Delgada o monumento comemorativo da accção do comandante Carvalho Araújo e dos que com ele morreram em defesa da Patria.

26-4-1929  
João Lisboa

*Submarino alemán que afundó a cargo italiano "Augusto de Castilho"*

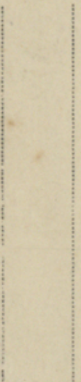


# BILHETE POSTAL

CORRESPONDENCIA

ENDEREÇO

Atividade de alunos que estão  
a Casa-novas <sup>na</sup> Parque Central





*Ponte de comando do submarino alemão*

# BILHETE POSTAL

CORRESPONDENCIA

ENDEREÇO

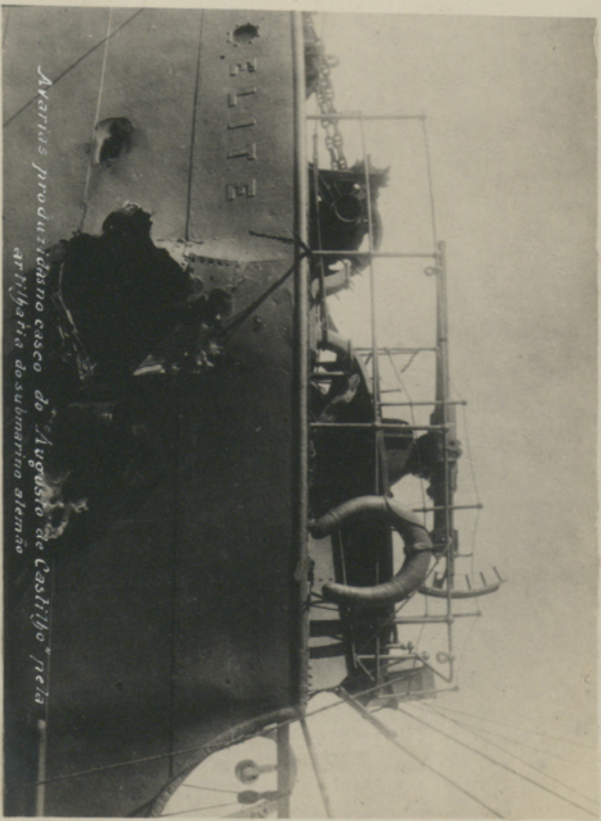
Carta de Guarado do Salinas  
Alenas.

---

---

---

---



*Avarias produzidas no casco do "Augusto de Castilho" pela  
artilharia do submarino alemão*

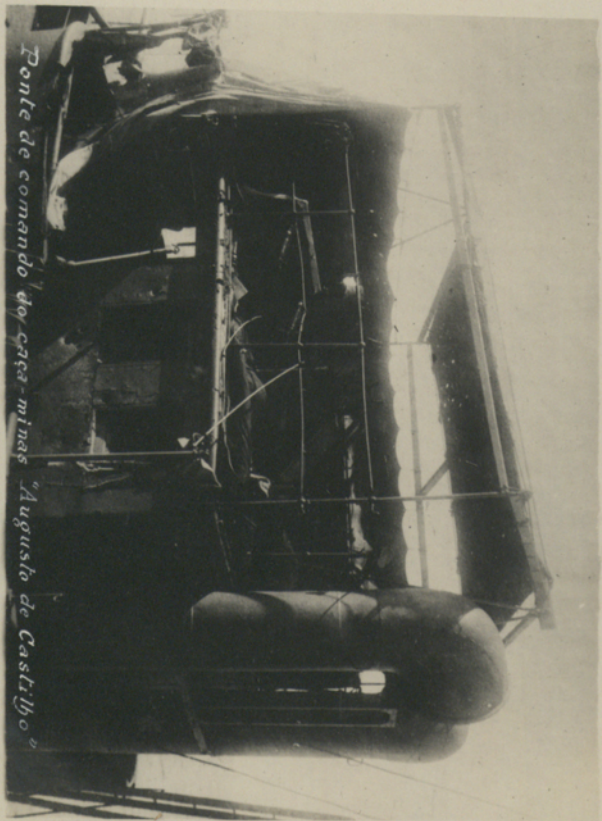
# BILHETE POSTAL

CORRESPONDENCIA

ENDEREÇO

Mr. J. C. de Oliveira  
Rua da Direção  
de Alfândega  
de Alfândega





Ponte de comando da casa-minas "Augusto de Castilho"

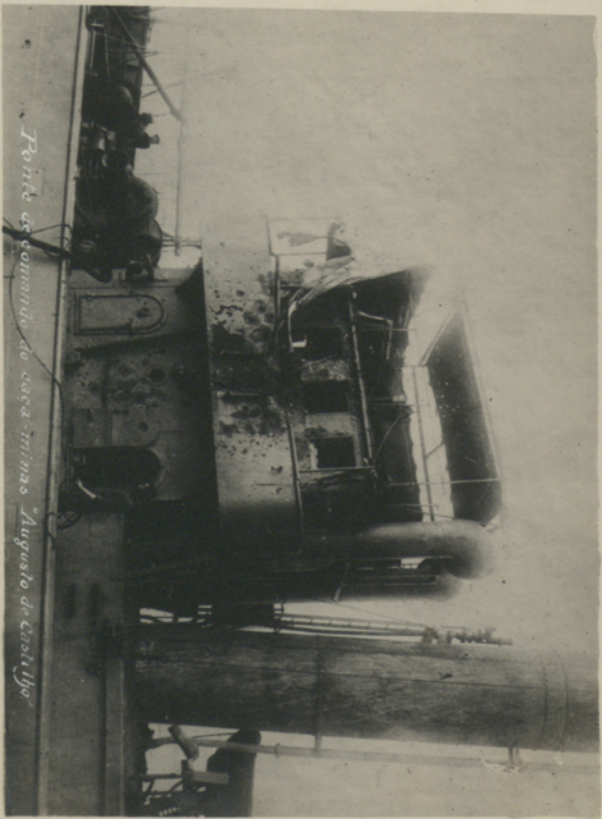
BILHETE POSTAL

CORRESPONDENCIA

ENDEREÇO

Porto Casimiro da casa-universidade "Augusto Castro"

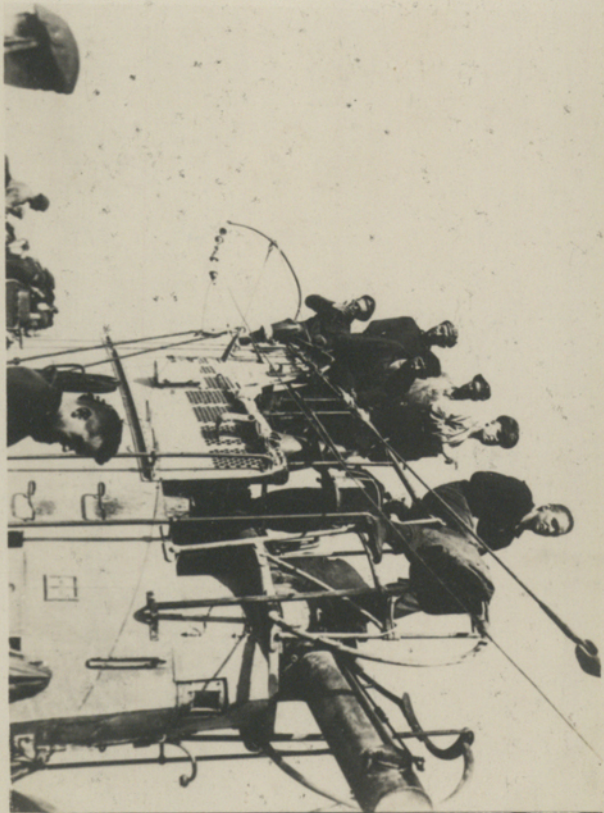
X



*Ponte de comando de casa-minas "Augusto de Castilho"*



*Guarnição do submarino alemão observando o ataque ao "Augusto de Castilho"*



BILHETE POSTAL

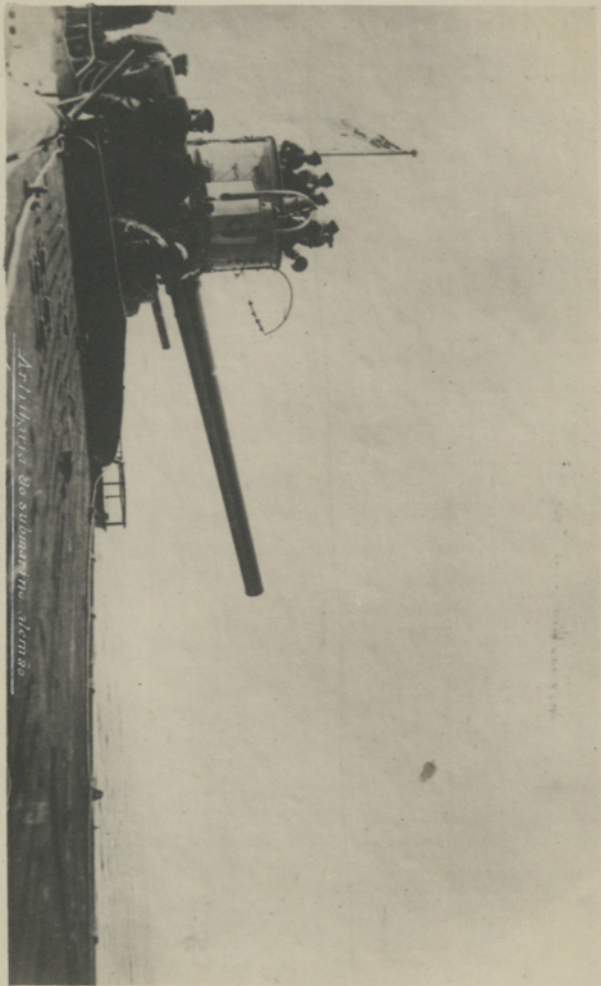
CORRESPONDENCIA

ENDEREÇO

X

Francisco de Albuquerque Almeida  
Brevante e atagias.

-----  
-----  
-----



*Artilharia do submarino alemão*

# BIHETE POSTAL

CORRESPONDENCIA

ENDEREÇO

*Antilharia do Submarino alevat*

.....

.....

.....



*Colocação de explosivos a bordo do "Augusto Castilho"*



# BILHETE POSTAL

CORRESPONDENCIA

ENDEREÇO

Colocação a bordo da Casa-univers  
Augusto Castilho de esplanas  
Para a afundar.

.....  
.....  
.....



*Sobreviventes do "Augusto de Castilho"*

# BILHETE POSTAL

CORRESPONDENCIA

ENDEREÇO

Polívio de Almeida  
Rua Santa Catarina

---

---

---

---

*Sobreviventes do "Augusto de Castro"*



# BILHETE POSTAL

CORRESPONDENCIA

ENDEREÇO

Salvador, 10 de Setembro de 1912

.....

.....

.....



*Curativo a bordo do submarino alemão*

# BILHETE POSTAL

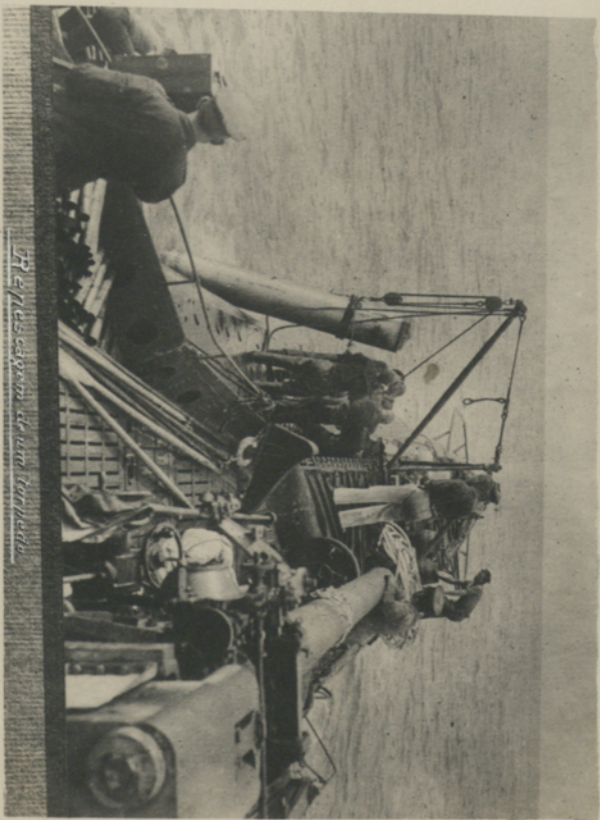
CORRESPONDENCIA

ENDEREÇO

*Carta de Leonardo de Albuquerque de Sousa*

*X*





*Heftes cagnon de um torpedeiro*

# BILHETE POSTAL

CORRESPONDENCIA

ENDEREÇO

*Repercegarum Drum tarpech*

*915-12-1010*