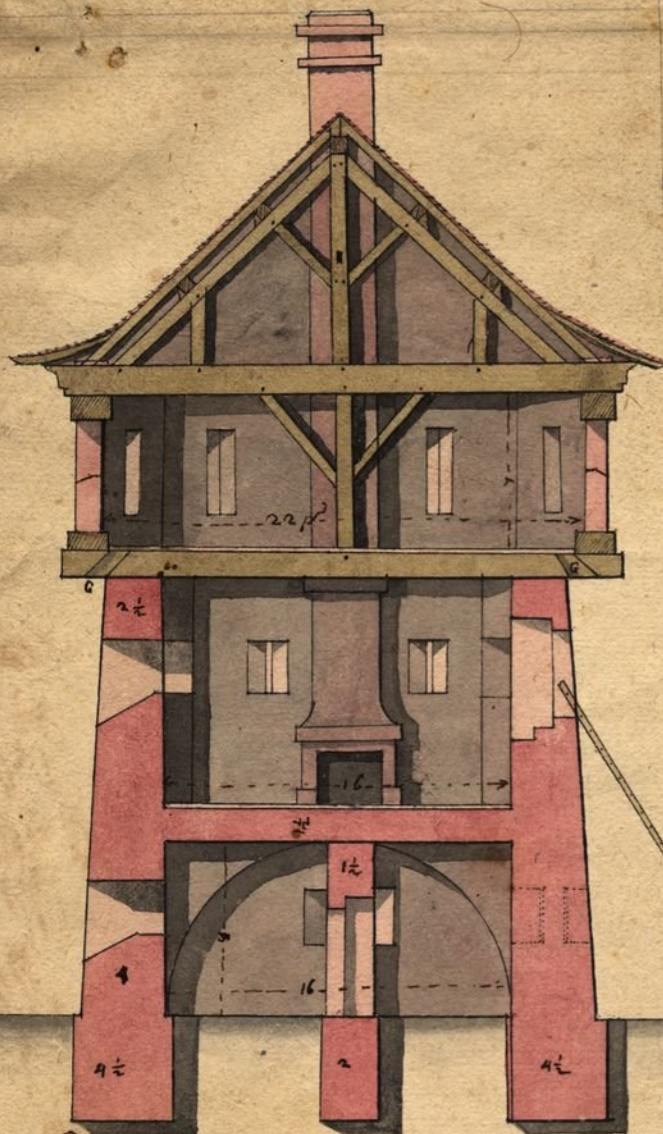
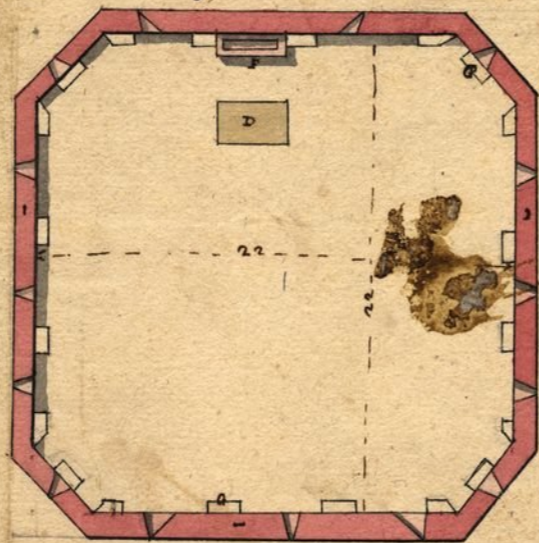


Profil de la redoute de terre fortifiée d'une
Communication du neuf Brisac

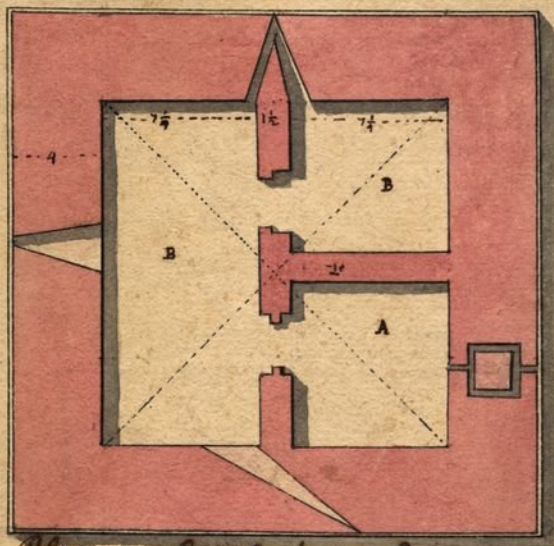
Tour quarée a Machicoulis située au milieu de la
au Morrier.



3^e Plan ou étage du machicoulis.

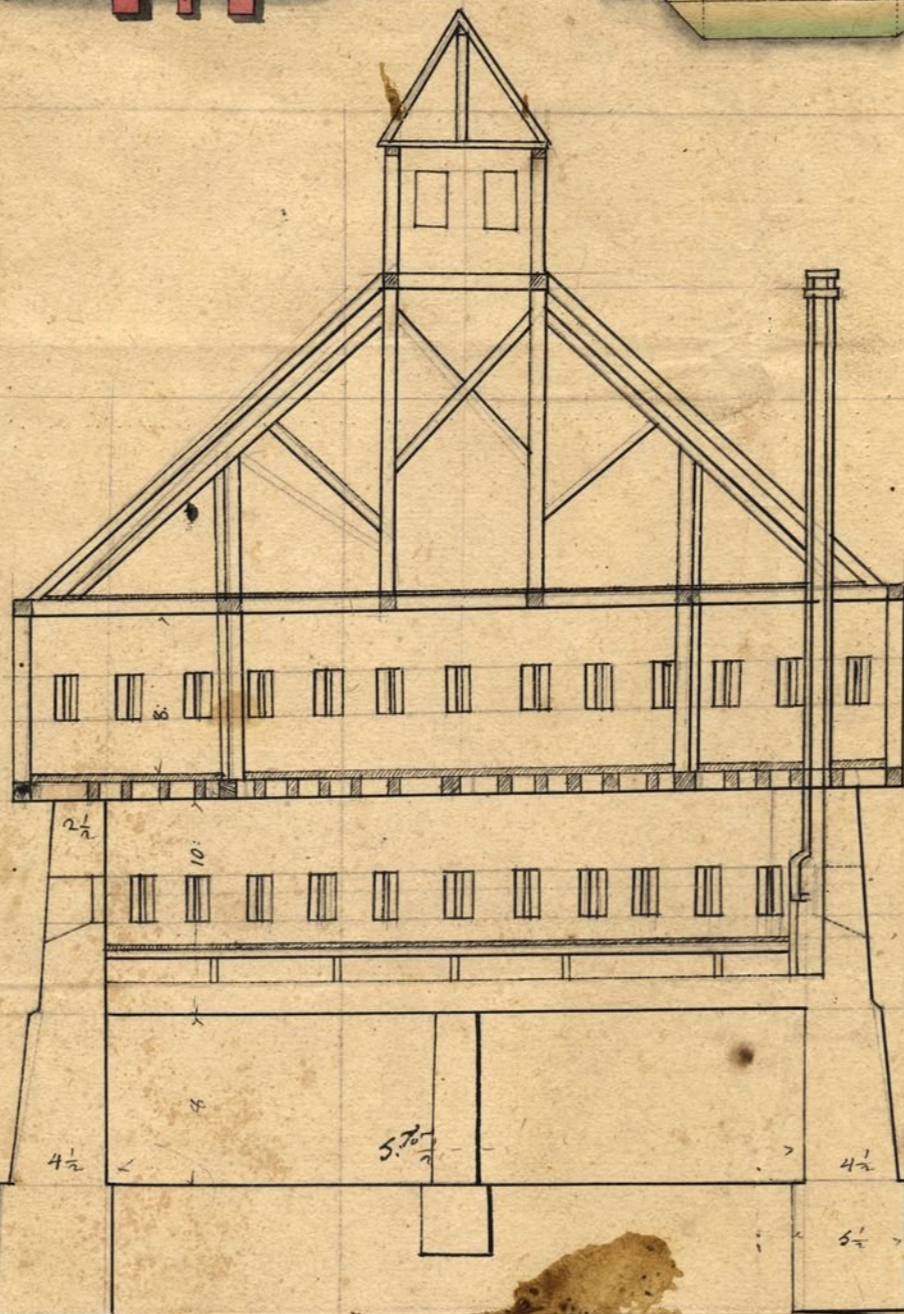
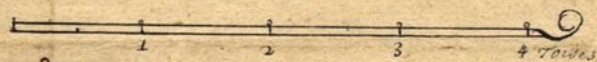
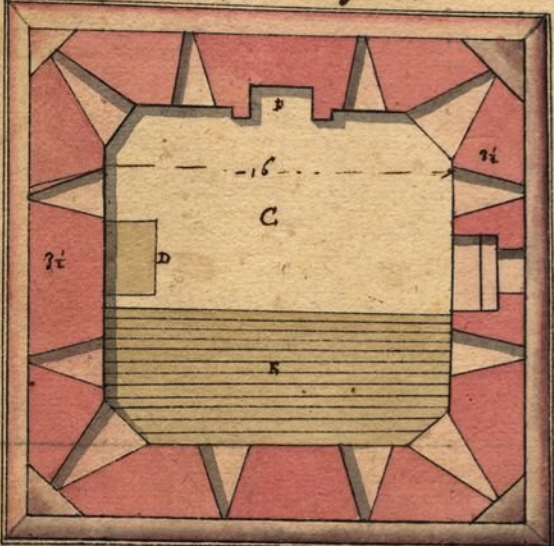


1^{er} Plan au Rés de chaussée



- A magasin à poudre
- B magasin des vivres
- C corps de garde
- D trape
- E toles
- F cheminées
- G machicoulis

2^e Plan ou Corps de garde



Largeur du terrain	20 p ^{is}
hauteur de la banquette	6 1/2
hauteur de la montee de la banquette	6 1/2 et 6
hauteur de la banquette	10
largeur du talus de la montee de la seconde banquette	6
largeur de la banquette	4 1/2
hauteur	9
hauteur int. du parapet	1 1/2
largeur du parapet	16
hauteur	13 1/2 et 12
hauteur	12
hauteur	8
largeur de la borne	9 toises
largeur du fosse	3 toises
hauteur de la carpe et courbes	3 toises
hauteur	9 p ^{is}
largeur du chemin couvert	30 p ^{is}
hauteur de la banquette	6 p ^{is}
largeur	4 1/2
hauteur	3
hauteur du parapet	1 1/2
hauteur	12
glais	15 toises

