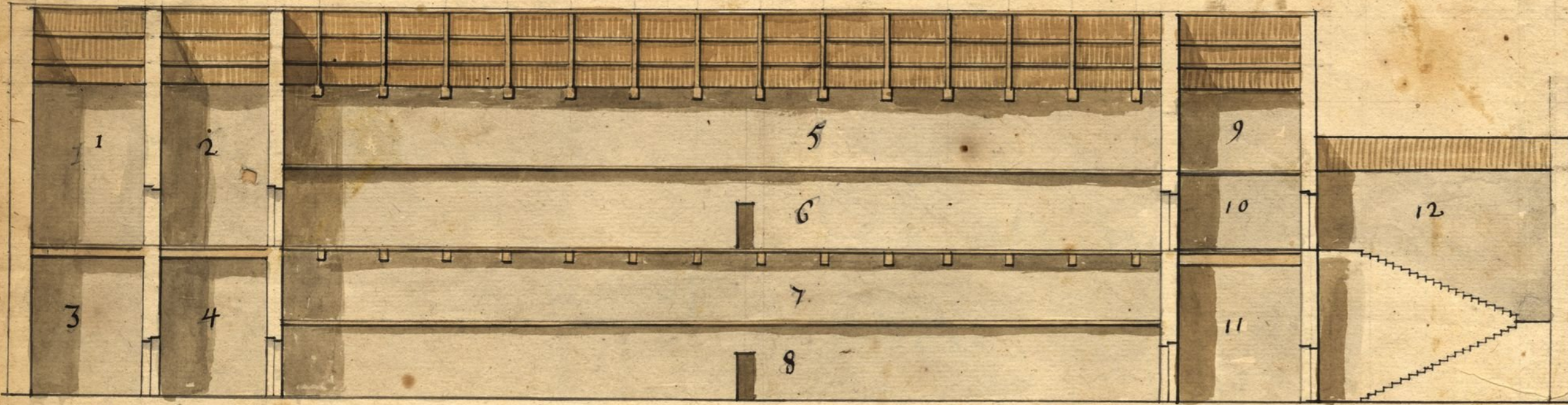


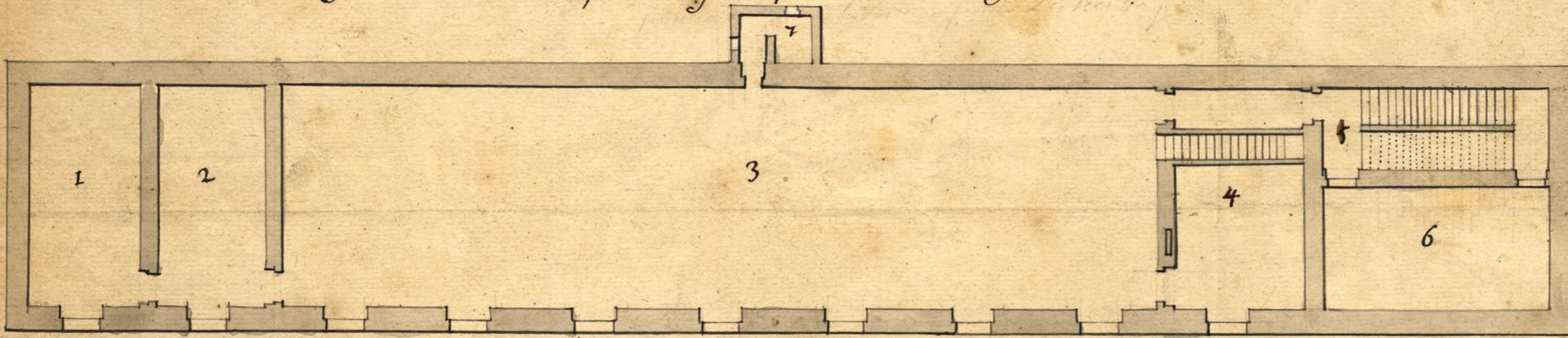
Coupe et Elevation des Ateliers des Cottonnières et herbages



Explication du Dit Atelier.

- 1 Magasin pour les Laines
- 2 Magasin pour les Estofes
- 3 Magasin pour les Cotton
- 4 Magasin pour les fils de Chanvre
- 5 atelier pour les Cardeurs et fileurs
- 6 atelier pour les Tisserans et autres
- 7 atelier pour ordier et decider le fil pour les Cottonnières
- 8 Atelier pour placer 60. Mestiers pour les cottonnières
- 9 Bureau pour l'Escriuin
- 10 Magasin pour les pieces d'herbages acheues
- 11 Magasin pour les Cottonnières
- 12 Montee

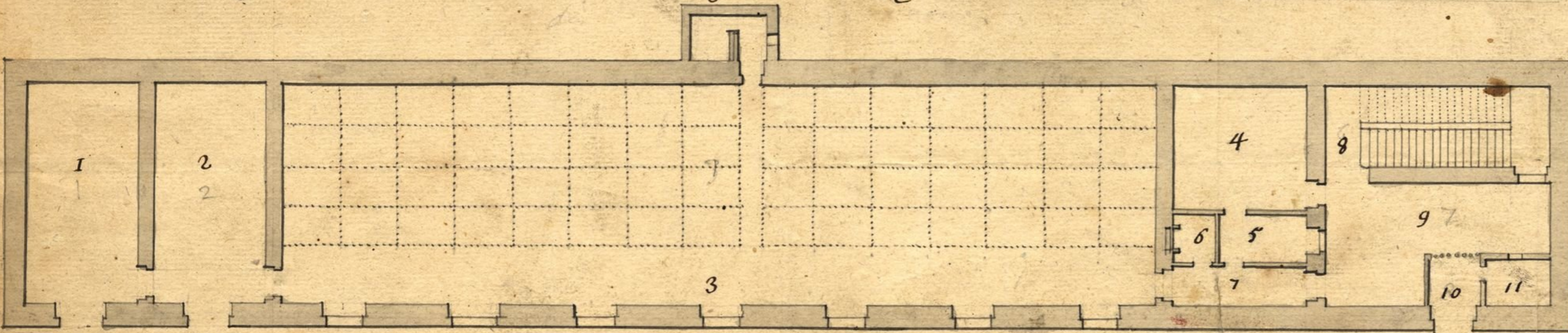
Plan du 2.^e Etage des Ateliers pour la fabrication des herbages



Explication du Dit 2 Etage

- 1 Magasin pour les Laines
- 2 Magasin pour les Estofes
- 3 atelier pour les Tisserans et Cardeurs Etage adessus pour Cardeurs et fileurs
- 4 Magasin pour les pieces d'herbages acheues
- 5 Escallier.
- 6 Cour
- 7 Les lieux

Plan du Rez de chaussee de l'atelier de Manufacture des Cottonnières



Explication du Dit Rez de chaussee

- 1 Magasin pour les Cotton
- 2 Magasin pour les fils de Chanvre
- 3 atelier pour placer 60 mestiers pour les Cottonnières
- 4 Magasin pour les Cottonnières faites
- 5 Bureau pour l'Escriuin
- 6 Cuisine pour faire les Empoices
- 7 Passage
- 8 Montee
- 9 Cour pour battre les Laines
- 10 Porte
11. Cors de gardes

1 2 3 4 5 6 7 8 9 10 Choisee

