

# A FORMOSA LUZITANIA



Henri Goussier



4  
19267

---

A FORMOSA LUSITÂNIA

B. N. L.

19267



# A FORMOSA

---

DEP. OBG.

# LUSITÂNIA

---

Publicação da Repartição de Turismo

(Ministério do Fomento)

Distribuição gratuita

---



63174



*Para informações sôbre viagens em Portugal  
dirigir carta à Repartição de Turismo*

*N. B.—A vista do Castelo de Palmela, a pág. 27, foi desenhada pelo distinto escritor inglês CAPTAIN GRANVILLE BAKER, que a ofereceu ao Director da Repartição de Turismo para ser publicada neste folheto.*



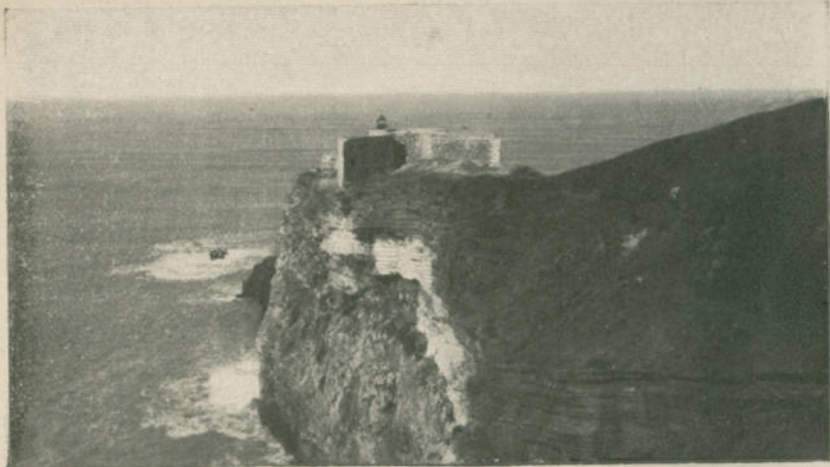
1—O Tejo em Tancos

## A Formosa Lusitânia

---

### PORTUGAL

PORTUGAL! Há muitos anos já, uma notável escritora inglesa, Lady Jackson, perguntava no seu livro *Fair Lusitania*, depois de ter chamado ao nosso país «país tam belo»: «¿ Porque não vão ali os nossos artistas em busca de inspirações novas para o pincel? ¿ Porque as não procuram na formosa Lusitânia, nas encantadoras margens do Minho, nas alpestres belezas das ribas do Douro, do Tejo e do Mondego? Os nossos viajantes, aborrecidos das estradas chãs, e das paisagens que por toda a parte parecem as mesmas,



2—Na Nazaré

¿ porque se não embrenham por aqueles sertões alcantilados? Se o fizerem, decerto terão liberal recompensa. A perspectiva tem encantos de originalidade e frescura variadíssimos: serranias escarpadas, profundas barrocas, grandes ladeiras de arvoredos e matagal, bosques de castanheiros, extensos sobreirais, olivedos, laranjais e limoeiros de lustrosa folhagem, compridas latadas afestoadas de parras, montes fragosos com as cintas verdejantes de arbustos, ramarias de variado colorido, desde o opaco das sombras até o verde mais suave, vastas penedias vestidas de musgo, ruínas pitorescas de castelos mouriscos e mosteiros góticos, rápidos côregos por entre curvos salgueirais, ornados de aromáticos relvedos. De quási todas as eminências, algumas léguas terra dentro, podem avistar-se aspérrimas ribas do mar com as suas arenosas baías ou enseadas; ao longe, a infinda amplidão do Atlântico, e as suas ondas, agora scintilantes com um colorido de opala, quando se refrangem os raios solares, logo toucadas de espuma, rugindo estrídulamente, a quebrarem-se em furiosas catadupas de encontro à cinta dos penhascos, a dissolverem-se em milhares de fantásticas fulgurações».



Maravilhoso quadro êste que ainda assim é pálida tela das belezas enormes dêste nosso Portugal. País de poetas e navegadores, de guerreiros e de artistas, tem um céu como nenhum e como nenhum um povo hospitaleiro e afável, caricioso e delicado.

Clima, solo, povo, paisagem e céu tudo se combina para tornar Portugal um sonho de amores, estância querida que se não pode deixar sem afeição. Que admira pois que Lady Jackson ao desembarcar na sua brumosa Southampton, volvêsse olhos nostálgicos para a península, e, evocando-a, a sua pena, cheia de mágua, dissesse ao papel: «Ah! ; que saúdades, saúdades profundas da-quele serêno azul do ceu da formosa Lusitânia!».

\*

Portugal é pois o país de lenda, cheio de beleza e de arte que o turismo sonha há muito. O país dos galeões e das caravelas das conquistas, o país da arte rendilhada e subtil que tam formosamente o grande Camões soube cantar. Pela sua situação geográfica, banhado pelo Atlântico, fronteiro ao Novo Mundo, cais da Europa, Portugal é um grande país. Pelo carácter de seus habitantes, delicioso da sua paisagem que ora é aspérrima, ora soluçosa e mürmura, Portugal é um país encantado. Ao seu Tejo vem



3— Casa dos Coimbras em Braga



4— Em Vizela

dar fundo navios de todas as bandeiras, produtos de todos os climas, gente de todas as nações. Reclinada sôbre o Tejo espreguiça-se Lisboa, que é uma das mais lindas cidades de todo o mundo. A impressão de quem entra a barra, olhando, da ponte dum paquete, a cidade que ora se ergue sôbre colinas, ora se espraia em vales, é inolvidável. Nápoles, a bela, e Constantinopla, a linda moura, não são mais do que irmãs na beleza a que ainda assim a Lisboa panoramizada leva inquestionável supremacia.

## Lisboa

A capital da República Portuguesa, «cidade de mármore e granito, rainha do Oceano», como lhe chamou Alexandre Herculano, que foi outrora rica como Veneza, comercial como Atenas, ou impetrante como Roma, tem logo, para quem sobe o Tejo, evocadora artística do passado poderio, a Torre de Belém. Perto ficam os Jerónimos, a igreja conventual que soleniza a descoberta do caminho marítimo para a Índia, prodígio de arquitectura a que o glorioso Edgar Quinet chamou «monumento duma sublimidade

tam nova, tam original, que todo o pensar do povo português me pareceu ali encerrado». Nos Jerónimos, panteão de glórias nacionais, é que se tem a impressão do génio aventureiro e audacioso e ao mesmo tempo da arte requintada, paciente e laboriosa dos portugueses. Mas Lisboa é uma grande cidade, cheia de Museus, cheia de Arte, sulcada de largas e formosas avenidas e servida por belas ruas. As suas praças, entre as quais a do Comércio, rodeada de arcarias é originalíssima, são largas e ornadas de estátuas. Não escasseiam monumentos arquitectónicos, como a velha Sé de Lisboa, a portada da Conceição Velha, a Madre de Deus riquíssimo museu de arte decorativa religiosa, a capela de S. Roque hoje museu, a Basílica da Estrêla reduzido S. Pedro de Roma.

Nos seus museus, os quadros de Nuno Gonçalves, pintor do



5 — Mulheres de Viana do Castelo

século xv, são maravilhas que ninguém hoje deixa de ver. Os seus jardins são belos, como cheios de beleza e encanto são os seus

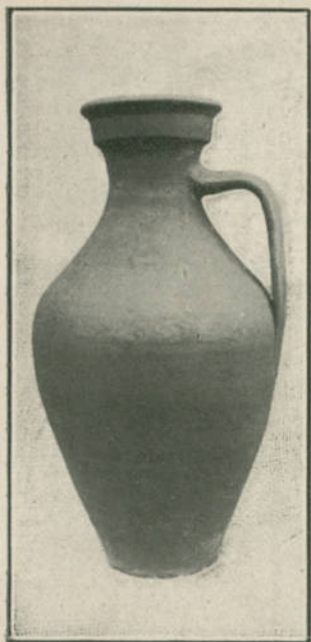
## Arredores

A meia hora de caminho, estância de turistas e de poetas, fica o Estoril, a «Portuguese Riviera», igualando-se a Nice pela suavidade do seu clima e em breve um dos mais formosos passeios da Europa. Vegetação, passeios, longos pinheirais, e aos pés, arfando, soluçando uma sinfonia de Azul, o Oceano, o Atlântico infindo que vem quebrar espumas perto na foice arenosa da baía de Cascais, onde se admira a famosa Bôca do Inferno (fig. 21).

Sintra, da bela Sintra, com o seu palácio rial (fig. 18) topetando as alturas, o seu castelo mourisco e a sua luxuriante vegetação, nada se pode dizer já que prosadores e poetas não tenham endeusado por suas palavras encantadas. O insuspeito Byron, o Byron



6—Buçaco (A Cruz Alta)



7—Vasilha para água (Grândola)

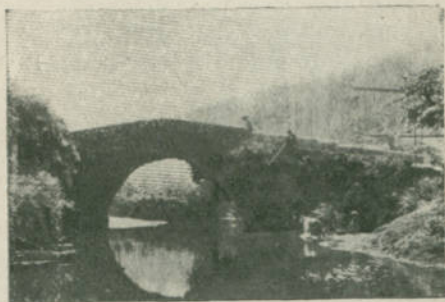
aventuroso das amantes, dos poemas, dos combates, chama-lhe «Eden terreal», e Strauss, o grande músico, disse um dia que visitava Sintra:—«Hoje é o dia mais feliz de toda a minha vida. Conheço a Itália, a Sicília, a Grécia, o Egipto, e nunca vi nada, nada que valha a Pena. É a cousa mais bela que tenho visto...».

E logo adiante, erguendo a estranha cabeça para o castelo, numa evocação wagneriana do *Parsifal*:

—«Este é o verdadeiro jardim de Klingsor; e lá no alto está o castelo do Santo Graal».

Quem vai a Sintra dá uma saltada à Nazaré (fig. 2), a Mafra para ver o Convento, monumento de pedra dum grandioso inacreditável. O convento com as suas 5.200 portas e janelas, as suas torres de 70 metros de altura e os seus carrilhões, é digno de ver-se. D. João V, encomendando para Antuérpia um carrilhão, recebeu dali a resposta de que custava 400 contos de réis. Ordenou imediatamente que se dissesse ao fabricante que «visto ser tam barato queria dois, em vez de um». E os dois, de 48 sinos cada, lá campeiam no convento a munificente prodigalidade do rei católico.

Queluz recorda D. João V, o imitador fiel do rei-sol. Queluz é um Versailles em ponto reduzido pois. O castelo de



8—O Leça em Alfena

Almada, fronteiro a Lisboa, na outra margem do rio, recompensa com uma lindíssima vista os curiosos da sua ascensão. Não distante, o Palácio da Bacalhoa recorda Afonso de Albuquerque e mostra os lindos azulejos que o ornam.

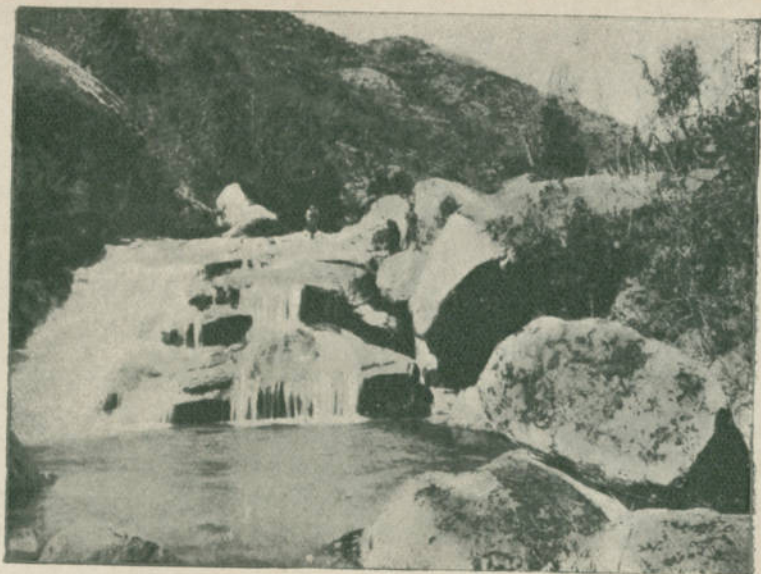
Quem, vistos os arredores, tomar o caminho do Norte, atravessada a paisagem ribatejana (fig. 25), dentro em breve alcançará o oculto entre salgueiros e tendo por fôssco o serpeante Tejo o lendário Castelo de Almourol (fig. 1). Ah! não é preciso ir às margens do Reno para encontrar na bôca do povo a poesia e a lenda. E este Castelo de Almourol tem a sua.

Foi no século IX ou X. Era senhor do castelo o godo D. Rodrigo, casado e tendo uma única filha. Um dia voltava de combater os

infiéis e encontrou duas formosas mouras uma das quais levava uma bilha com água. D. Rodrigo sedento dirigiu-se-lhe pedindo-lhe de beber. A pobre assusta-se, larga a bilha que se parte. D. Rodrigo irado mata-as. Um pequeno mouro de 11 anos irmão da moura mais nova feito prisioneiro foi por D. Rodrigo conduzido a Almourol. O mouro vê a espôsa e filha de D. Rodrigo e passados anos, devorado pela sêde de vingança, propina à castelã um veneno que a mata lentamente. Apaixonado pela filha de D. Rodrigo foge com esta quando o pai a pretendia casar com um nobre da sua estirpe. D. Rodrigo morreu de desgosto. O castelo abandonado caiu em ruínas. E a lenda diz que «alta noite em noite de S. João, aparecem na



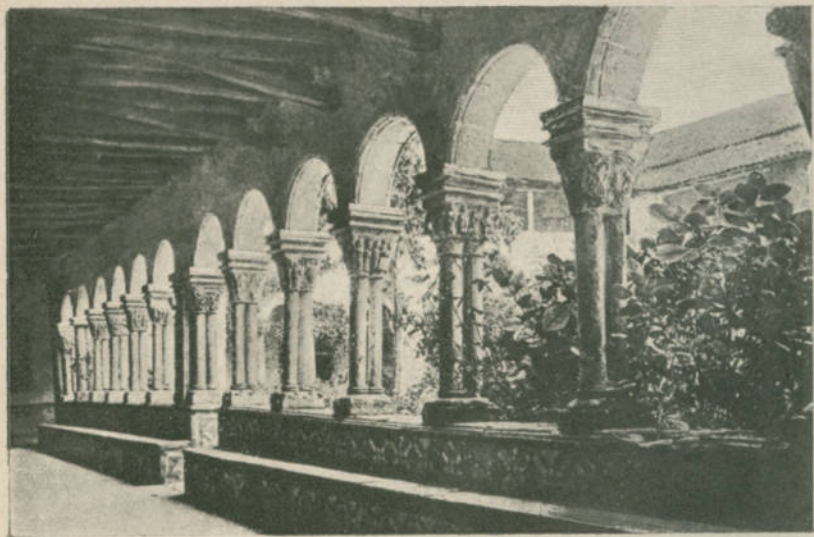
9—Gerez—Moinho no rio Caldo



10—Gerez—Cascata das Palas

tôrre mais alta do castelo, o mouro abraçado a Beatriz, D. Ramiro rojando-se-lhe aos pés e a mulher junto dêle, implorando-lhe clemência, sempre que o mouro solta a palavra — maldição!».

Tomar, com o seu Convento de Cristo, banhada por um dos mais lindos rios da península, o Nabão, é uma cidade encantadora. Perto fica Leiria, edificada à beira do Liz e onde existem as ruínas do castelo gótico de D. Dinis. E tomando a linda estrada, banhada de arvoredo e flores chega-se a Alcobaça e Batalha. Em Alcobaça vê-se o convento dos monges do Cister, obra prima de arquitectura, na Batalha o edifício de Santa Maria da Vitória (fig. 23), epopeia de mármore com suas capelas imperfeitas e da qual o célebre cardeal Vicente Justiniano só pôde dizer pasmado: *Vidimus alterum Salomonio templum!* (Vimos um outro templo de Salomão). É uma maravilha. Da janela que sobrepuja o portal diz Frei Luís de Sousa: «não se podia obrar com mais subtileza e cuidado em trancinhas de agulha, ou em lavor de cera,



11 — Claustro de Celas

ou no espelho de uma viola». E todo o edifício é assim duma sump-tuosidade artística raramente vista.

Seguindo sempre para o norte chegamos a Coimbra. Se de Lisboa a tradição popular diz que quem não viu Lisboa não viu cousa boa, de Coimbra reza que «quem não viu Coimbra não viu cousa linda». É verdade. A velha cidade universitária tem um panorama daqueles que nunca esquecem. «O Mondego, como uma cobra na areia, espreguiça a sua trança de água morta, desde a Portela até as franças do Choupal, e por toda a margem os choupos afusam-se, os casarões das quintas amadornam, e vêem-se os salgueiros chorando os tradicionais amores de Pedro e Inês». Em Coimbra pára-se diante de Santa Cruz, igreja linda e velha, diante da Sé Velha, diante do Museu do Bispo. Visto o Jardim Botânico, o claustro de Celas (fig. 11) e a *Quinta das Lágrimas* que a história liga aos amores trágicos de D. Inês de Castro e Pedro o justiceiro, a gente segue para Aveiro a Holanda portuguesa. É a região das dunas, a região das rias que se deixa com saúdade para alcançar



Espinho e a Granja praias conhecidas, e chegar ao Pôrto a segunda cidade do país. «O panorama extraordinariamente belo, que se descobre da grande ponte sôbre o Douro (fig. 24), principia a desenrolar aos nossos olhos os seus diferentes aspectos tam variados, tam imprevistos. O rio, liso e espelhado como uma chapa de vidro azul e verde : Uma extensa cordilheira de colinas, coberta de pinheirais e desenhando no espaço vaporoso e húmido as curvas mais suaves e as perspectivas mais graciosas e mais risonhas. À beira da água, sulcada de barcos de côr escura, esguios, da forma de gôndolas venezianas, remadas de pé com largas pás que bracejam silenciosas e lentas, arredondam-se em grandes massas dum verde escuro e espesso os velhos arvoredos das quintas do Freixo, da Oliveira, de Quebrantões e de Avintes». No Pôrto, grande cidade industrial, a pátria por excelência dos vinhos de mundial fama são dignos de ver-se a Tôrre dos Clérigos, a Sé e o Palácio da Bôlsa.



12 — Arrabaldes de Lisboa (Cliché de Furtado & Reis)

O Palácio de Cristal, miniatura do de Londres tem uma vista lindíssima e soberbos jardins. Os arredores são bonitos. Prados, jardins, estâncias de repouso como Vizela (fig. 4), rios murmurosos como o Leça (fig. 8) poética serpente de água, tudo torna o Douro uma região encantada. Mar bravio, indomável sempre caçoando fragores na rocha ; iradamente também, lá se encontra um pouco mais para o norte, caminho já de Viana do Castelo.

Transposto o Douro estamos no Minho, o Minho das lindas casas típicas que se não pode descrever tam alegre, tam cantante, tam pleno de vida é todo êle «um céu sem mancha e uma alegria indisível nas cousas, nos animais e nas gentes. Flores e giestas por toda a parte, engalanando as casas, as diligências, as carroças, os carros de bois, coroando as boieiras e o rapazio, comunicando às cantigas e danças alegres uma harmonia luminosa de côres ricas».



13 — Praia da Rocha (Cliché de Furtado & Reis)



14 — Na Serra da Estrêla a 1:450 metros de altitude

Então temos Braga, a religiosa Braga, a «Bracara Augusta» dos romanos. Aí temos a Cathedral antiqûissima, a velha casa dos Coimbras (fig. 3) e o Bom Jesus do Monte com a sua religiosidade nativa e o seu funicular para a montanha. Temos Guimarães e Viana do Castelo com o traço pitoresco das suas patrícias (fig. 5). E ali pertinho a Serra, o Gerez com toda a sua flagrante imponência, estação de águas afamada, a 449 metros de altitude, coito de doentes, de caçadores, de almas pagãs que amam a natureza. Pelos seus mil poéticos aspectos o Gerez é cousa encantadora, digna de ver-se e admirar-se (figs. 9 e 10).

Quem deseje ainda inéditos aspectos selváticos da natureza ou quem deseje emocionar-se com um espectáculo novo vai até Trás-os-Montes, a província das «cordilheiras altívolas e vales risinhos». Então vai a Bragança, a Vila Rial em cujo distrito ficam as estâncias termais de Vidago e Pedras Salgadas e volta à paisagem



15— Varina em Lisboa

Para o Buçaco não há palavras, para o Buçaco não há frases. Há a admiração, a admiração plena, extraordinária. O homem sente-se pequeno na grandeza da «floresta sagrada, divina, espiritual», como lhe chamou Guerra Junqueiro. «Paísagem para um santo, para uma grande alma contemplativa e cheia de amor: Beethoven ou S. Francisco de Assis».

Na Beira Alta há ainda o Luso, paisagem suíça, e Viseu com seus quadros do Grão Vasco. E voltamos até o Zézere a ver cachoar o Tejo nas apertadas Portas de Ródão para atravessarmos para o Alentejo, paisagem tristonha que deve ser vista pelo contraste, na sua simplicidade

do Douro, o combóio atravessando barrocais e serras, campos de cultivo, transpondo pontes até visitar as Beiras.

Na Beira Baixa visita a Guarda, a Covilhã e a Serra da Estrêla. É uma excursão digna de fazer-se a da Serra, cheia de imprevisto e de beleza (fig. 14). É fácil é para ela arranjar um guia (fig. 19) que lhe mostre as lagoas e lhe indique os pontos acessíveis e os trilhos que levam às impressões soberbas. Na Beira Alta um ponto há tam belo que êle é já conhecido de todos que viajam: o Buçaco.

O Buçaco (fig. 6) é um soberbo ponto da terra onde parece terem colaborado todos os Deuses.



16— Prato do século xvii



17—Paisagem do Alentejo (Cliche de Furtado & Reis)

rude, com o brincado loução de todas as outras províncias. Mas o Alentejo tem uma feição típica e não devemos esquecer Évora, a «Felicitas Julia» dos romanos, com as suas ruínas famosas do templo de Diana, o seu Aqueduto e a sua arquitectura tam singela e tam própria. Beja, Arraiolos, tam conhecida pelos seus tapetes, Estremoz pela sua olaria, Vila Viçosa pela sua Tapada Rial, tudo isto merece uma longa, demorada, saúdosa visita. O Alentejo tem inspirado alguns dos nossos maiores artistas. Lá viveu Garcia de Resende, Fialho de Almeida lá escreveu alguns dos seus melhores trechos, lá sentiu *Os ceifeiros* —trecho inolvidável— e lá repousa à sombra dos ciprestes no cemitério pequenino da sua terra natal. D. João da Câmara também ao Alentejo foi buscar o enredo de *Os Velhos*, obra imorredoura do nosso teatro.

Depois do Alentejo triste (fig. 17) o risonho Algarve, terra primitiva, cheia de luz, cheia de sol, de flores, de laranjais em flor.



18 — A Pena vista dos lagos

Povo de pescadores que só tem rival no da Figueira e do norte do país; tudo ali é som, côr, alacridade. Águas que correm, viração que passa, gente que palra, palra sempre, e o Oceano mugindo espumas na sua coçta de montanhas, donde o infante D. Henrique sonhou as descobertas, ou espraçando-se em carícias de espuma nas praias arenosas que o sol beija ao morrer. Bulhão Pato diz «que as estrêlas no Algarve parecem maiores do que nas outras províncias de Portugal. O azul do firmamento é, como o do mar Mediterrâneo e do céu da Itália, quási azul ferrete». Uma viagem até o Algarve é uma excursão encantadora. Quem lá foi, volta. Acostuma-se e volta sempre. O Algarve! Terra formosa entre as formosas terras de Portugal.

Pelo clima, pela paisagem, pelo solo, pelo carácter dos seus habitantes, por suas indústrias, onde há pequenas maravilhas de renda, de ouro, de mobiliário, de olaria (figs. 7, 16 e 20); pela sua formosura e pelo seu incomparável azul do céu, pelo seu verde do mar, por tudo emfim, Portugal é um país de belezas, um país de maravilhas, uma terra prometida e abençoada. E como não havia pois Lady Jackson, ao desembarcar no cais da sua nevoenta Southampton, de não volver olhos nostálgicos para Portugal e dizer: Ah! que saudades profundas daquele sereno azul do céu da *Formosa Lusitânia!*

## Opinião dalguns viajantes e escritores estrangeiros sôbre Portugal

Tenho percorrido toda a Europa, e exceptuando Nápoles, nada vi que me tenha penetrado de admiração como esta cidade (Lisboa), levantando-se em forma de anfiteatro na margem da *imensa planície de água* do Tejo.

DUCHESSÉ DE ABRANTES.

\*

A vila de Sintra, a umas quinze milhas da capital, é talvez a todos os respeitos a mais deliciosa da Europa... Une em si mesmo toda a rusticidade das serranias com a verdura do sul da França.

BYRON.

\*

«O espectáculo de Lisboa, elevando-se em forma de anfiteatro na direita do Tejo, oferece os mais belos tipos ao pincel dos Vernet, e ao buril dos Woollet. A baía, que se abre abaixo de Lisboa, ancoradouro excelente para todas as sortes de embarcações, é formada pelas águas do Tejo, que neste sítio conta três léguas de largura. A multidão de navios ali ancorados, o aspecto variado dos edifícios, que se desenhavam a meus olhos, os diversos accidentes dêste quadro, produzidos pela natureza e pelas artes, cobertos por uma incomensurável cortina



19—Serra da Estrêla

do mais belo azul, mergulharam minha alma num dêsses êxtasis, cuja fôrça criadora tem produzido as primorosas telas dos Vanden-Verde, Vroom, Borzoni e Salvator-Rosa, admirados pela Eùropa em suas galerias».

CH. V. D'HAUTFORD.

\*

Pode-se contradizer aos portuguezes quando em seus passeios pelo Tejo consideram Lisboa a mais bela cidade do universo? *Quem*

*não tem visto Lisboa, não tem visto coisa boa!* Realmente, em nenhuma parte existe uma vista igual!

H. F. LINK.

\*

A majestade e a pompa do Tejo excedem a expectação.

..... é a entrada mais própria duma capital do mundo, do que da côrte dum pequeno reino. Vulgarmente se tem comparado a vista gozada pelo ingresso no Tejo com a dos portos de Nápoles e Génova: devo, porém, confessar, que não acho fundamento algum para semelhante paridade. Génova e Nápoles mostram repentinamente tudo quanto têm a

oferecer, como um panorama ou decoração de teatro: em Lisboa trocam-se os quadros, cresce o interêsse, e finalmente no último plano é coroada triunfalmente a nossa espectativa.

Príncipe LICKNOSKY.

\*

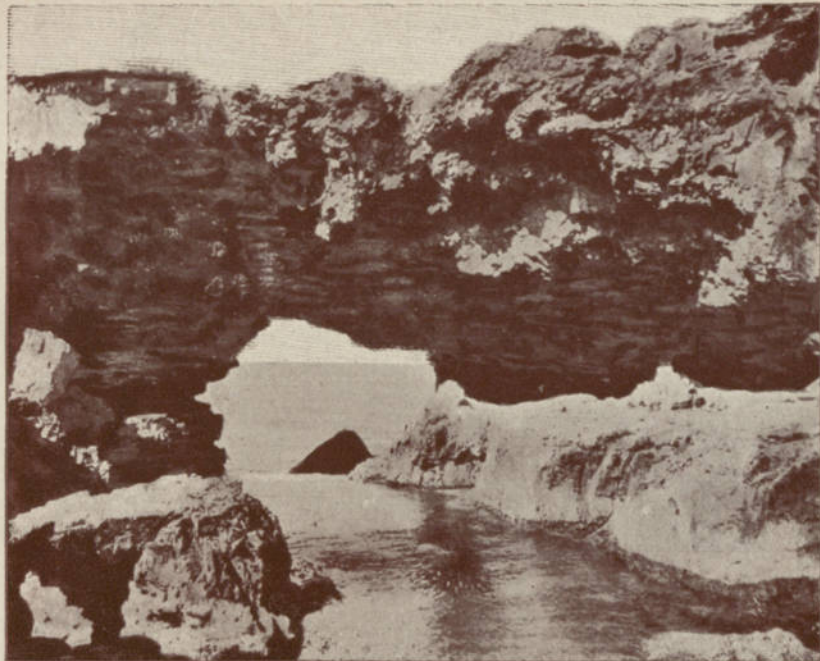
Se fôsse verdade ter Ulisses sido o fundador de Lisboa, seria mister admirar nele o seu bom gôsto, tanto como o seu génio e astúcia. A situação desta cidade encanta. A entrada é verdadeiramente digna da Europa!

Comte JOSEPH PECCHIO.



20—Pote de Vilar de Nantes (Chaves)





21 — A Bôca do Infernô em Cascais

Os portugueses na minha opinião deixaram provas do seu gôsto constante para as obras de architectura. A perfeição de seus monumentos no tocante à execução, a da Batalha em particular, prova muito bem que esta arte é verdadeiramente nacional.

\*

Conde de RACZYNSKI.

Lisboa é o melhor pôrto da Europa.

VOLTAIRE.

\*

Sumamente majestosa e pitoresca é a vista da cidade do Pôrto, a qual campeia sôbre duas altas colinas, cobre com seus variados edificios todo o declive até vir banhar quâsi na água a extrema casaria.

LUIGI CIBRARIO.



22 — O Rio Almonda

A entrada do Tejo, as vistas nobres e majestosas em alguns respeitos, e sempre belas, que se gozam ao navegar pelo Tejo até Lisboa, e a primeira vista da côrte de Portugal, são daqueles objectos que por muito tempo ficam impressos no espírito do viajante. Lisboa é, e deve ser em todo o tempo, uma das mais pitorescas e interessantes cidades europeias.

ILLUSTRATED TRAVELS.

\*

Lisboa está a igual distância das duas Américas... Examine-se o globo terrestre, e ver-se há de pronto que não há nenhuma cidade a que se possa chegar mais fácilmente de todos os pontos do globo. A esta vantagem duma centralidade incomparável reúne Lisboa uma posição tam excepcional, que só Constantinopla pode opor à majestade do Tejo a magnificência do Bósforo; uma temperatura poucos invernos inferior a 7 graus, poucos verões superior a 27, isto é uma primavera perpétua, um céu azul e uma atmosfera

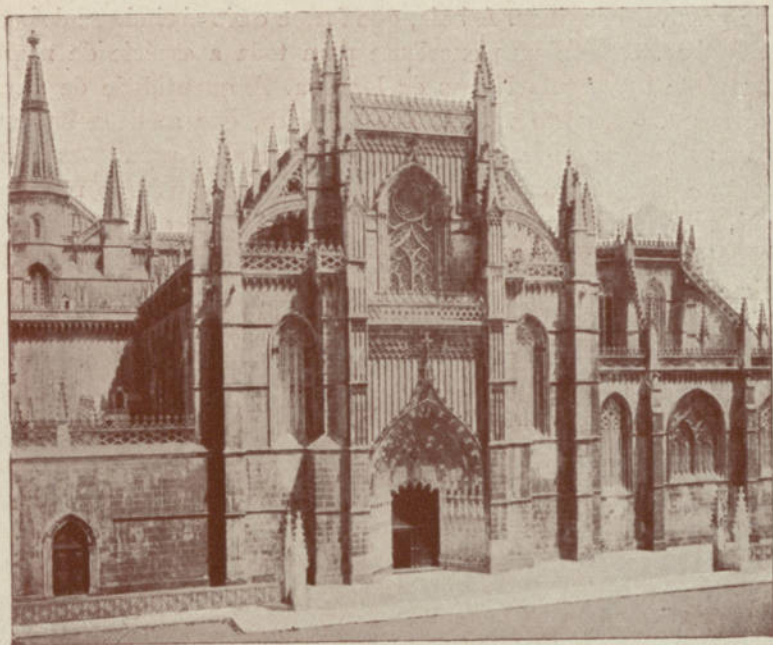
transparente junto com uma vegetação privilegiada própria para desenvolvimento das plantas das mais opostas zonas, uma extensão de 12 quilómetros de Este a Oeste, e 9 de Sul a Norte; beleza na mistura desordenada de monumentos e épocas, na irregularidade de certos bairros, e na uniformidade de outros; uma fisionomia material tam cheia de originalidade e uma poesia na contraposição de tintas fortes e suaves, etc. . . . .

UNA SEMANA EN LISBOA.

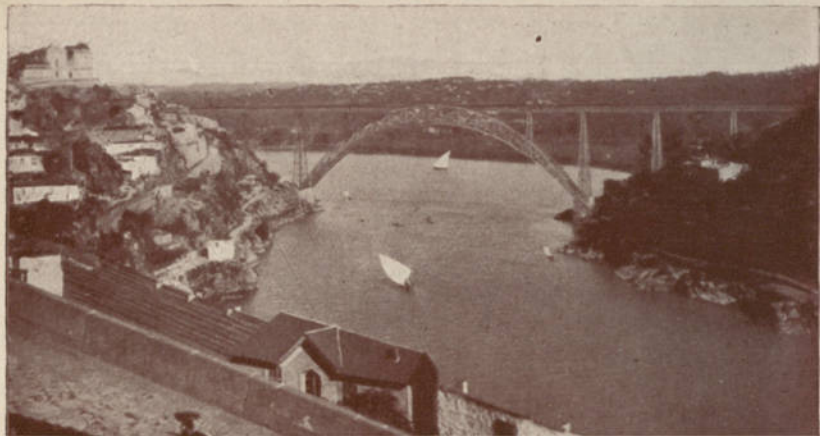
\*

. . . . . achamo-nos em frente de Lisboa, da qual distinguíamos, havia muito tempo, as primeiras casas que bordam o Tejo.

O espectáculo desta cidade construída em anfiteatro na margem direita do Tejo oferece aos pintores os mais belos assuntos, que



23 — A Batalha



24—O Douro e a Ponte Maria Pia

seja possível imaginar. A baía, que forma o rio abrindo-se defronte de Lisboa, ancoradouro excelente para toda a espécie de navios, tem neste lugar três léguas de largura. A quantidade de navios ancorados, o aspecto variado dos edifícios, que se desenhavam a nossos olhos, os diversos acidentes dêste quadro, produções da natureza e das artes, coberto por um incomparável véu do mais belo azul, mergulharam-nos num êxtasi igual àquele que deveu experimentar Claude Lorain, quando criou as suas magníficas obras primas.

J. TAYLOR.



25—No Ribatejo



PALMELLA

Granville Baker



## Museus

Há em Lisboa muitos e importantes museus dignos da visita do público.

O MUSEU DE ARTE ANTIGA, situado na Rua das Janelas Verdes, é o nosso museu por excelência, aquele onde se encontram os belos quadros de Nuno Gonçalves e muitas outras preciosidades dos grandes mestres da pintura. O MUSEU NACIONAL DE ARTE CONTEMPORÂNEA é curioso e está instalado no Largo da Biblioteca, edifício da Academia de Belas-Artes. Tem o visitante ainda para ver o MUSEU ARQUEOLÓGICO, nas Ruínas do formoso Convento do Carmo; o MUSEU DE ARTILHARIA, onde há curiosidades guerreiras e interessantes pinturas militares; o MUSEU COLONIAL, na Sociedade de Geografia; o ETNOLÓGICO, no Edifício dos Jerónimos; o GEOLÓGICO, no 2.º pavimento do edifício da Academia das Ciências de Lisboa; o BARBOSA DU BOCAGE, no edifício da Escola Politécnica; o da MISERICÓRDIA; o NACIONAL DOS COCHES, na Praça Afonso de Albuquerque, em Belém; o NUMISMÁTICO, no Largo da Biblioteca; o NACIONAL DE MARINHA, no Largo do Calhariz; o PEDAGÓGICO, no Poço Novo, 1; e o TIFLOLÓGICO, no Estoril. Uma rápida visita a estes museus é uma digressão interessante para quem se interesse pelos diferentes aspectos da vida nacional e uma curiosa distração para quem apenas deseje ver e distrair-se.

## Os Teatros

Lisboa tem muitos e bons teatros. S. CARLOS e o TEATRO NACIONAL ALMEIDA GARRETT são teatros sumptuosos e bem situados, lindos de conjunto, verdadeiros monumentos no seu género. No S. CARLOS, que é o nosso teatro lírico, trabalhou também a companhia do TEATRO DA REPÚBLICA, por um incêndio ter reduzido a cinzas aquela casa de espectáculos. A Companhia do República é das melhores e dela fazem parte glórias da scena portuguesa como Augusto Rosa, Eduardo Brazão e Ferreira da Silva. Dá récitas de companhias e notabilidades estrangeiras e concertos de grande orquestra em *matinées* aos domingos pela Orquestra Sinfónica Portuguesa.

O TEATRO NACIONAL, em cujo átrio se podem ver os bustos de actrizes e autores notáveis, explora o drama e a comédia. Dá espectáculos todas as noites, *soirées blanches* às tērcas e récita da moda às quartas-feiras.

O elenco é constituído pelos societários : Augusta Cordeiro, Lucinda do Carmo, Palmira Tôrres, Maria Pia, Laura Cruz, Jesuína Motili, Albertina de Oliveira, Augusto de Melo, Inácio Peixoto, Joaquim Costa, Carlos Santos, Luís Pinto e António Pinheiro, e pelos escriturados : Isabel Berardi, Carlota Sande, Rosina Rêgo, João Henriques, Edmundo Motili, João Calazans, Eduardo Raposo, Carlos de Lacerda, Henrique de Albuquerque, Luís Bravo, Teixeira Soares, Carlos Shore, António Costa, Luís Ripado e Rosa Mateus.

O TEATRO DA TRINDADE explora ópera-cômica, opereta, mágica e revista. É seu empresário e director artístico Afonso Taveira. É um teatro elegante e confortável, muito procurado pelos forasteiros. Há nele grande luxo de scenário e guarda-roupa. A orquestra é composta de 30 professores da Associação de Classe dos Músicos Portugueses e o corpo de coristas compõe-se de 36 figuras de ambos os sexos. O seu elenco é o seguinte :

ACTRIZES : Auzenda de Oliveira, Teresa Taveira, Medina de Sousa, Amélia Barros, Flora Dyson, Maria Santos, Maria das Dores, Angélica Vítor, Deolinda de Macedo, Isaura Silva, Rosa Pereira, Sofia de Sousa, Tina Alves, Márcia Bela, Eugénia Coutinho, Guilhermina Anjos e Teresa Gomes.

ACTORES : António Gomes, Salvador Braga, Luís Leitão, Eduardo Correia, Augusto Conde, Gabriel Prata, Álvaro de Almeida, Reinaldo de Azevedo, José Soveral, Abílio do Amaral, Carlos Candeira, Mário Santos, Joaquim Raposo e Vitorino de Brito.

MAESTROS : Venceslau Pinto e Alfredo Mântua. PONTO : António Rubin. ARQUIVISTA : Abílio do Amaral. FISCAL DO PALCO : Gabriel Prata. CONTRA-REGRA : Fernando Ferreira. SCENÓGRAFO : José de Almeida. DIRECTORA DO GUARDA-ROUPA : Henriqueta Sequeira. ADERECISTA : Eduardo Lago. CABELEIREIRO : Vítor Manuel. MAQUINISTA : Manuel Barros.

O TEATRO DO GIMNÁSIO explora comédia e farsa e é no seu género interessantíssimo. É explorado por uma Empresa constituída pelos artistas Maria Matos e Mendonça de Carvalho.

EDEN-TEATRO : Construção moderna e elegantíssima. É um dos mais belos teatros de Lisboa. Explora revistas, operetas e peças de grande espectáculo. É situado na Praça dos Restauradores, à entrada da esplêndida Avenida da Liberdade.

Há, além destes, os Teatros : AVENIDA, com revistas do ano e com um magnífico elenco, o POLITEAMA em frente do *Coliseu dos Recreios* e da *Sociedade de Geografia*, teatro moderno com *chauffage* central e outros



aperfeiçoamentos, e o APOLO na Rua da Palma, onde ainda não há muitos anos, com o nome de *Príncipe Rial*, se representavam os mais empolgantes dramas, que deram lugar às revistas do ano e operetas, género actualmente explorado por êste teatro.

## Animatógrafos

Há-os em Lisboa magníficos, com instalações tam luxuosas como os melhores do estrangeiro. Os mais em moda estão situados no centro da cidade, perto dos principais hotéis. Nestes animatógrafos não há simplesmente que admirar a projecção; músicos competentíssimos sob a direcção de inteligentes maestros, executando os mais belos trechos musicais, tornam êste género de espectáculos muito procurado por nacionais e estrangeiros.

Os principais são :

- CHIADO TERRASSE, na Rua António Maria Cardoso ;
- SALÃO FOZ, na Calçada da Glória, 1-A ;
- SALÃO CENTRAL, na Praça dos Restauradores, 44 ;
- OLÍMPIA, na Rua dos Condes ;
- SALÃO DA TRINDADE, no edificio do Teatro da Trindade, e
- PARADIS, na Rua do Jardim do Regedor.

Além dêstes há mais os seguintes :

- CHANTECLER, na Praça dos Restauradores, 23 ;
- SALÃO DE ALCÂNTARA, na Rua 24 de Julho, 122 ;
- SALÃO IDEAL, na Rua do Loreto, 17 ;
- SALÃO IMPÉRIO, na Rua Pascoal de Melo ;
- SALÃO DO ROSSIO, na Rua dos Sapateiros, 225 a 229 ;
- SALÃO TEATRO DE VARIEDADES, na Calçada da Estrêla ; e
- SALÃO DOS ANJOS, na Travessa do Borrvalho, 1-D.

## Teatros e casas de espectáculo do Pôrto

TEATRO SÁ DA BANDEIRA.—Sem companhia própria, é o que durante o ano dá ao público maior número de espectáculos, pois que todas as melhores Companhias que vem ao Pôrto, quer nacionais como estrangeiras, vão para êste teatro representando : operetas, revistas, dramas, comédias, em geral, em todos os verões serve de circo de variedades, com duas sessões por noite.

TEATRO ÁGUIA DE OURO.—Está nas mesmas circunstâncias do que o anterior, dá porém muito menor número de espectáculos, apresentando ás vezes cinematógrafo.

TEATRO CARLOS ALBERTO.—Há bastante tempo que está fechado, tendo uma vez ou outra servido apenas para se dar algum benefício.

TEATRO APOLO TERRASSE.—Nas mesmas condições do Teatro Águia de Ouro.

TEATRO NACIONAL.—Tem funcionado com revistas e cinematógrafo, dando duas sessões por noite.

EDEN TEATRO.—Tem estado sem funcionar.

TEATRO S. JOÃO.—Que foi destruído por um incêndio, acha-se em via de completa reconstrução e afirma-se que ficará um teatro modelo, com todas as perfeições modernas; parece que já funcionará no ano de 1916, com companhia lírica, de que o Pôrto tem estado privado já há alguns anos.

## Cinemas

SALÃO JARDIM DA TRINDADE.—Aberto todas as noites, dando duas sessões, funcionando num bom edifício. Costuma apresentar, juntamente com os «films», apreciáveis números de variedades. Possui também um bom sexteto no salão de espera.

SALÃO PATHÉ e SALÃO HIGH-LIFE.—Funcionam todas as noites com várias sessões, apresentando cinema.

## Preços

Os que regulam nos teatros em récitas ordinárias são: para camarotes com 6 entradas de 3\$00 a 5\$00, conforme situação e ordem, para cadeiras \$50 a \$80 e para geral \$30 a \$50. Nos cinematógrafos os preços vão de \$15 em geral a \$35 em fauteuils.

---

JARDIM PASSOS MANUEL. Entre as casas de espectáculo do Pôrto salienta-se como uma das mais elegantes e concorridas o «Jardim Passos Manuel». Compõe-se de um vasto Hall e de dois salões, um destinado a festas e o outro a exhibições de *films* cinematográficos.

O primeiro tem lugares para 640 espectadores e um palco scénico onde se exibem magníficos números de variedades.

O *Salão de festas*, elegantíssimo e de óptima construção, é decorado com verdadeira arte, e pintado a branco e ouro, tem o mais festivo e alegre dos aspectos. A lotação é de 600 lugares e destina-se a exposições, bailes, concertos, exercícios de desporto, etc.

Saindo do *Hall*, e logo ao lado direito dos jardins, é o visitante agradavelmente surpreendido pela fachada dum elegante edi-



26 — Salão animatográfico

fício últimamente construído e destinado a restaurante e bufete, tendo à frente uma bela *terrasse* guarnecida de mesas que lhe dão um ar verdadeiramente parisiense.

Além de tudo isto, há no jardim um palco-coreto onde tocam bandas, orquestras e se exibem espectáculos de variedades. As iluminações são profusa e delicadamente dispostas em lâmpadas policromas, pendentas das



27 — Salão das festas

árvores. A electricidade é produzida no próprio jardim, sendo a respectiva instalação considerada verdadeiramente modelar no seu género.

A *Empresa do Jardim Passos Manuel*, empenhada em dar largas à sua iniciativa, pensa em novos e importantes melhoramentos, devendo começar brevemente a demolição dos dois prédios contíguos para a construção dum teatro.



28 — Jardim Passos Manuel







# JOALHARIA CARVALHO

Grande novidade em jóias para todos os preços  
vendidas com garantia

ARTIGOS DE PRATA, RELÓGIOS, ETC.

24, RÓCIO, 25

LISBOA

Telefone 3326



## FARMÁCIA FORMOSINHO

DE

FERREIRA & FRANCO

18, Praça dos Restauradores, 18

LISBOA

Telefone 4220

UROL

Cura:

Areias, Artrismo, Reumatismo, Eczema,  
Cálculos, Obesidade, Nevralgias, Sciática,  
Gota, Dispepsias e Arterio-esclerose

# BANCO DE PORTUGAL

FUNDADO EM 1846 — SÉDE EM LISBOA

Capital realizado 13:500.000\$—Fundos de reserva 3:273.400\$69(9)

Enderêço telegráfico: *BANCO PORTUGAL, LISBOA*

DELEGAÇÕES—Angra, Aveiro, Beja, Braga, Bragança, Castelo Branco, Coimbra, Évora, Faro, Funchal, Guarda, Horta, Leiria, Ponta Delgada, Portalegre, PÓRTO, Santarém, Viana do Castelo, Vila Rial e Viseu.



CORRESPONDENTES NAS PRINCIPAIS LOCALIDADES DO PAÍS E PRINCIPAIS CIDADES DA EUROPA E AMÉRICA



OPERAÇÕES — Descontos, cambiais, transferências, empréstimos, contas correntes, cartas de crédito, depósitos e todas as transacções que, pela natureza especial da sua instituição, lhe são permitidas.

## INSTITUTO PRÁTICO DE COMÉRCIO

101, Rua do Ouro, 101—LISBOA

Habilitação garantida para guarda-livros e ajudantes, concursos, etc.

FRANCÊS, INGLÊS — professores permanentes  
ALEMÃO — professores estrangeiros

ESCRITURAÇÃO

(num escritório comercial regido pelo próprio Director)

AULAS DIURNAS E NOCTURNAS — MATRÍCULAS PERMANENTES

# AGUA CASTELLO

RADIO MOURA ATIVA

Esta água, eficaz nas doenças de fígado, bexiga e rins, é estomacal e agradável tomada simples ou com leite, limão, xarope, vinho, cognac, whisky, etc.

Exportadores: ASSIS & C.<sup>ª</sup>, LIMITADA

Enderêço telegráfico

MOURÁGUAS—LISBOA

Escritório

RUA DOS SAPATEIROS, 24



# ÁGUA DO MOUCHÃO DA PÓVOA

ÚNICA NO GÉNERO NO PAÍS  
MUITO RECOMENDADA

NO USO EXTERNO

Para a cura  
de doenças de pele,  
úlceras,  
eczemas, etc.



NO USO INTERNO

Para a cura  
de doenças de estômago  
e óptimo  
regulador intestinal

LAXATIVA

Inúmeros atestados de médicos e de particulares

Depósito Geral—48, Largo do Conde Barão, 48-A

End. Teleg.: MOUCHÃO + LISBOA + Telefone 3509

## CASA SUISSA

ROUPARIA E RETROSARIA

Confecções de peles

Enxovais completos para noivos e recém-nascidos

*Sempre as mais recentes novidades*

Rocio, 96 a 98, e Rua do Amparo, 53-55—LISBOA

Telefone 2349—Central

# LUÍS SIMÕES MARQUES

VINHOS DE MESA DAS MELHORES PROVENIÊNCIAS

Todos os vinhos são garantidos

ARMAZÉM—Rua do Açúcar, 17 a 20

ESCRITÓRIO—Rua do Terreiro do Trigo, 31, 1.º

Enderço telegráfico: LIBERDADE—LISBOA

— TELEFONE 2324 —

## GRANDES ARMAZÊNS DE MÓVEIS E ESTOFOS

SILVA & CUNHA

RUA DA PALMA, 95 A 107

LISBOA—Telefone 2876

A casa que maior sortido tem em mobiliários em todos os estilos e artigos de decoração, tais como: carpetes, oleados, tecidos para, estofos, relójos, bronzes (moda), etc., etc.

Preços excepcionalmente baratos

## Chargeurs Réunis

Companhia Francesa de Navegação a Vapor

AGENTES EM PORTUGAL

ARMINDO DANIEL DE MATOS, L.<sup>DA</sup>

PÔRTO

LISBOA

Rua S. Francisco, 7—Telef. 215

Rua da Prata, 51—Telef. 1711

Linha de vapores para Rio de Janeiro, Santos, Montevidéu e Buenos Aires

**HENRY BURNAY & C.<sup>a</sup>**  
**10 — Rua dos Fanqueiros — 10**  
**— LISBOA —**

*Agentes das Companhias de Navegação:*

— Hamburg Amerika Linie —  
Hamburg Suedamerikanische Damp-  
— isiffarhte Gesellschaft —  
— Rotterdamsche Lloyd —  
Compagnie Générale Transatlantique  
Compañia Trasatlántica de Barcelona  
— Societé Navale de l'Ouest —  
— Navigazione Alta Italia —  
— Peirce Line, etc. —

*Linhas regulares de vapores de Lisboa para:*

Liverpool, Vigo, Havre (Paris), Hamburgo, Santander, Cádiz,  
Cartagena, Málaga, Barcelona, Marselha, Madeira,  
Pará, Manaus, Maranhão, Parnahyba, Ceará, Para-  
naguá, S. Francisco, Itajahy, Destêrro, Rio Grande  
do Sul, Pelotas, Pôrto Alegre, Port-Said, Colombo,  
Singapura, Ilo-Ilo, Manilla, Bombaim, Batávia, Hong-  
— Kong, Nova-York, Antuérpia, Valência, etc. —

**Trânsitos e embarques para todos os portos do mundo**

**— BANQUEIROS —**

Enderêço telegráfico: BURNAYSHIP — LISBOA

# OLÍMPIA

CONCERTOS

E CINEMATÓGRAFO

O MELHOR DE LISBOA

Exibição dos melhores «films» nacionais e estrangeiros

✦ **Sempre novidades** ✦

*Concertos todas as noites por um septimino de professores*

Especial atenção com os estrangeiros

*Fala-se Inglês, Francês e Espanhol*

## Pedro Gonzalez Tórres

### Café Suíço Bar PETIT SUÍSSO

Rua 1.º de Dezembro, 138

Largo do Camões, 7 a 10

Em frente da estação do Rocio, à entrada da Avenida da Liberdade

Quartos mobilados segundo as modernas exigências

Pensão como se requeira

RUA DO JARDIM DO REGEDOR, 43, 3.º

Bilhares com os últimos aperfeiçoamentos

RUA DO JARDIM DO REGEDOR, 32 A 44

## TERMAS DE CALDELAS

Águas silico-fluoretadas e rádio-activas aplicadas como específicas nas ENTEROCOLITES  
— MUCO-MEMBRANOSAS e nas doenças de pele, estômago, fígado, reumatismo, gota, —  
— anemia e hemorróidas. Clima de montanha privilegiado —

Abertura da época termal em 25 de Maio

E DO

**GRANDE HOTEL BELA VISTA**

(Anexo às termas)

End. teleg: BELAVISTA-CALDELAS

(Correspondência ao gerente do hotel)

**DEPÓSITOS E INFORMAÇÕES**

Em LISBOA: Loja das Águas  
Rua do Ouro, 263, e Grandela & C.ª

No PORTO: Filiz de Melo  
Rua 31 de Janeiro, 66

# HOTEL DO UNIVERSO

ENTRADA

Rua do Carmo, 102 — LISBOA

Almoços  
a 500 réis

Jantares  
a 600 réis

Este hotel é recomendado pelos nossos amigos e ex.<sup>mos</sup> frequentes. Está situado no centro da cidade, com frente para a Rua do Ouro, Rossio e Rua do Carmo; próximo da estação de Caminho de Ferro, Cais de embarque, Teatros e das casas bancárias. Todos os aposentos tem janelas, sendo muito higiênicos; mesa à portuguesa completamente simples

Luz eléctrica em todo o edificio, e casas de banho

Os PROPRIETÁRIOS

Manuel Gonzalez Suarez e José Maria Trigo Suarez

Preços  
diários  
1\$000, 1\$200  
e 1\$600 réis

## MENDONÇA ALVES, SOCZKA & C.<sup>TA</sup>

Mecânica e Electricidade

Turbinas de vento HÉRCULES, para produção de energia eléctrica  
Instalações telefónicas para venda e aluguer  
Fabricação de acumuladores RADIUM — Instalações de luz e força motriz

ESCRITÓRIO: Rua Garrett, 36 — VENDAS: Rua Ivens, 30

OFICINAS: Travessa do Sacramento (Ao Carmo), 3, 5

End. teleg. PRITEG

LISBOA

Telefone n.º 2588

## PICCADILLY

Tudo quanto  
é preciso para um homem  
vestir bem

PICCADILLY — Alfaiates.

PICCADILLY — Mercadores.

PICCADILLY — Camisaria.

PICCADILLY — Gravataria.

PICCADILLY — Chapelaria.

PICCADILLY — Sapataria.

PICCADILLY — Novidades.

PICCADILLY — Sport.

LISBOA

58, Chiado, 62

Telef. 3658

Os mais vantajosos preços,  
aliados à maior elegância,  
melhor qualidade  
e perfeito acabamento

# R. M. S. P. Mala Rial Inglesa

THE ROYAL MAIL STEAM PACKET C<sup>o</sup>

Os melhores e mais rápidos paquetes

Saídas de Leixões e Lisboa para os portos do BRASIL e RIO DA PRATA conforme os anúncios nos jornais e cartazes

Viagens rápidas  
Acomodações luxuosas  
Tratamento de 1.<sup>a</sup> ordem



Estes paquetes estão providos  
de todos os aperfeiçoamentos modernos  
o que os torna preferidos pelos Srs. passageiros

Esta acreditada companhia tem, entre outros,  
na **CARREIRA DO BRASIL**, os seguintes paquetes:

Andes... (três hélices) ... de 15.300 Tn.	Drina... (dois hélices) ... de 11.500 Tn.
Arlanza. > > ... de 15.044 >	Avon ... > > ... de 11.073 >
Astúrias (dois hélices) ... de 12.002 >	Araguaia. > > ... de 10.573 >
Darro... > > ... de 11.500 >	Alcalá ... > > ... de 10.420 >
Demerara > > ... de 11.500 >	Amazon... > > ... de 10.037 >
Deseado > > ... de 11.500 >	Aragon... > > ... de 9.588 >
Desna... > > ... de 11.500 >	

A bordo dos magníficos paquetes da Mala Real Inglesa os passageiros tem cama, roupa de cama, comida cozinhada por cozinheiros portugueses, vinho duas vezes por dia, assistência médica, serviço de criados, etc.

Os Srs. passageiros de 1.<sup>a</sup> classe podem escolher os seus beliches à vista das plantas dos paquetes, arquivadas nas agências abaixo mencionadas.

Para preços e mais esclarecimentos dirigir-se aos agentes ou aos seus correspondentes em todas as principais cidades e vilas do país

## AGENTES

**PÔRTO**—Tait & Co.

19, Rua do Infante D. Henrique, 21



**LISBOA**—James Rawes & Co.

Rua dos Capelistas, 31, 1.<sup>o</sup>

# DEPÓSITO DE MATERIAIS DE CONSTRUÇÃO

OFICINA DE CANTEIRO E ESTATUÁRIA

DE

Casimiro José Sabido & C.<sup>a</sup> (Irmão)

Explorações de cantarias de PERO PINHEIRO e PAÇO DE ARCOS;

Alvenarias e saibro para construções,

basalto e vidro para calçadas, areia para esboços, barro para faiança e areia para molduras;

CIMENTOS PORTLAND estrangeiros, 1.<sup>a</sup> qualidade marcas: Águia, Castelo e Leão;

POZOLANA DOS AÇORES; Ladrilhos-mosaicos, azulejos e balaústres;

Tubos de grés, ladrilhos em mosaico, tejos, barro refractário; Cal hidráulica;

Azulejos estrangeiros; Jazigos xadreses, e mármore para móveis,

banheiras de mármore, depósitos de ardósia para água;

Bacias para retretes, urinóis, lavatórios e bidés, cal em pedra para exportação

*Esta casa tem barcos para serviço das suas explorações e condução das alvenarias, areias para lastro, etc.*

**150, Rua de S. Bento, 172 — LISBOA**

TELEFONES { Escritório 828  
                  { Fábricas 3618

ENDERÊÇO TELEGRÁFICO: TALAMINHO-LISBOA

## E. PINTO BASTO & C.<sup>a</sup>

Agentes das companhias

==== Steam Navigation C<sup>o</sup> ====

Union Castle Mail Steamship C<sup>o</sup> Ltd.

==== Orient Steam Navigation C<sup>o</sup> ====

==== Cunard Steamship C<sup>o</sup> Ltd. ====

**Agentes expedidores**

# CREDIT FRANCO-PORTUGAIS

PARIS, LISBOA E PÔRTO \* End. teleg.: CREDIONAIS

Os principais correspondentes do Crédit Franco-Portugais  
são os escritórios e agências do CRÉDIT LYONNAIS

Abertura de contas correntes e depósitos recebidos a prazos fixos em Portugal e no estrangeiro. Transferências e descontos. Coleção de notas do Banco de Portugal e do estrangeiro. Cheques ou saques pagáveis em todo o mundo. Transferências postais e tele-

gráficas feitas em Portugal e no estrangeiro. Circulares. Cartas de crédito pagáveis em todo o mundo. Coleção de coupons, etc. Compra e venda de fundos públicos. Transacções bancárias e cambiais. Cofres fortes para guarda de documentos, jóias, etc.

## AGÊNCIA DE LISBOA

Rua da Conceição, esquina da Rua Augusta e Rua da Conceição

### NOVA SAPATARIA DA MODA

GRAND PRIX: Rio de Janeiro 1908

MEDALHA DE OURO: S. Luís 1904

### VICTOR GOMES & PEDROSO

— 106, RUA AUGUSTA, 108 —

— 61, RUA DE S. NICOLAU, 65 —

LISBOA ← Telefone 1444

Grande sortimento de calçado em todos os géneros  
Especialidade em calçado de luxo pelos últimos modelos

### PREÇOS RESUMIDOS

*Exportação para o Continente, África e Brasil*

## CASA HAVANESA

FUNDADA EM 1865

Grande depósito de tabacos estrangeiros  
de todas as procedências

A primeira do país no seu género

Especialidades de charutos, cigarros e pidades da Havana, cigarros Egípcios e da Imperial Régie Otomana, cigarros de Oran, de Françaçõs Jorro, os de maior consumo.

Importador exclusivo em Portugal do melhor papel de fumar ZIG-ZAG, à venda em todas as tabacarias. Variadíssimos artigos para fumadores, fósforos e diversos papéis de fumar.

HIGIÉNICOS, BOSSON E LA DELICIOSA

124, Rua Garrett, 134 (Chiado)—LISBOA





**GRAND PRIX**  
O MAIOR PREMIO DA EXPOSIÇÃO - LONDRES 1904.

## Xarope Peitoral James

Premiado com medalhas de ouro nas exposições: Lisboa 1888,  
Paris 1889, Belem 1893,  
Anvers 1894, Londres 1904, Rio de Janeiro 1908, etc.

Heroico contra todas as afeções dos órgãos respiratorios, taes como: tosses rebeldes ou convulsas, ataques asma-ticos, bronquites agudas ou crónicas. Legalmente autorizado pelo Conselho de Saude Publica de Portugal e pela Ins-pectoría Geral d'Higiene dos E. U. do Brazil.

À VENDA EM TODAS AS FARMACIAS.

DEPOSITO GERAL: FARMACIA FRANCO, FILHOS  
**PEDRO FRANCO & C.<sup>a</sup>**  
RUA DE BELEM, 147 - LISBOA

GRAND PRIX - O Maior Premio da Exposição - LONDRES 1904

CONTRA  
A DEBILIDADE  
**VINHO NUTRITIVO DE CARNE**  
O MELHOR TONICO  
QUE SE CONHECE  
TESTADO POR NUMEROSOS MEDICOS  
PORTUGUEZES E ESTRANGEIROS.

À VENDA  
EM TODAS AS FARMACIAS



**Pedro Franco & C.<sup>a</sup>**

Rua de Belem, 147 - LISBOA

Premiado com medalhas de ouro,  
nas exposições:  
de Lisboa, 1888,  
Paris, 1889,

Belem 1893,  
Anvers 1894,  
Londres 1904,  
Rio de Janeiro 1908, etc.



## Contra a debilidade

**Farinha Peitoral Ferruginosa  
da Farmacia Franco**

Esta farinha é um precioso medica-mento pela sua acção tónica reconstitu-ente, do mais reconhecido provento nas pessoas anemicas, de constituição fraca, e, em geral, que carecem de forças no organismo, é ao mesmo tempo um ex-celente alimento reparador, de facil diges-tão, utilissimo para pessoas de estomago debil ou enfermo, para convalescentes, pessoas idosas ou creanças.

Está legalmente autorizado e pre-viligiado.

**Pedro Franco & C<sup>a</sup>**

DEPOSITO GERAL  
RUA DE BELEM, 147 - LISBOA

# CHAPÉUS DE SENHORA

FÁBRICA  
DE  
**L. V. ROMBERT**

Largo do Calhariz, 30 a 32

SUCURSAL  
RUA DO CARMO, 65  
LISBOA

## Agencia de Viagens

ERNST GEORGE SUCESSORES

A PRIMEIRA NO PAÍS

Bilhetes em vapores e combóios para toda a parte do mundo

== BILHETES QUILOMÉTRICOS ESPANHÓIS ==

Cheques de viagem — Coupons de hotéis — Câmbio de dinheiro estrangeiro

Rua da Prata, 8

LISBOA

# LOMBADAS

A melhor água de mesa



O ácido carbónico  
não é introduzido artificialmente



DEPÓSITO — 106, Avenida da Liberdade, 110 — LISBOA

PERFUMARIA  
ROSA DE OURO



Joaquim Ricardo Alves  
281, Rua Áurea, 281

LISBOA—Telefone 2638

PERFUME ROSA DE OURO

— e —  
VELOUTINE ROSA DE OURO

— o —  
*Vendem-se a pêso estes magnificos productos  
que são especialidades exclusivas desta casa*

— x —  
Tinturas das mais finas para o cabelo

— o —  
PÓS E PASTAS PARA DENTES

— x —  
SABONETES, SACHETS, COSMÉTICOS, ETC.

— o —  
LOÇÃO ROSA DE OURO

— x —  
A única infalivel contra a caspa  
e queda do cabelo

— o —  
Sempre novidades em perfumes  
recebidos directamente  
dos melhores fabricantes estrangeiros

**AUTOMÓVEIS**

**LLOYD**  **ADLER**

*Duas marcas de reputação universal*

Protectores PROWODNIK

Os únicos que evitam a derrapagem

— o —  
REPRESENTANTES GERAIS PARA PORTUGAL

**O. HEROLD & C.<sup>a</sup> (T. A.)**

Rua da Prata, 14— LISBOA

# LA CAMERANA

Fábrica de chocolate de EUSÉBIO R. MARIN & C.<sup>a</sup>

MOVIDA A ELECTRICIDADE

Chicória  
e  
diferentes  
misturas  
para café

Chocolates, cacau em pó e bonbons  
Torrefacção sistema EUREKA e moagem de cafés  
e especiarias. Café em grão, torrado e moído

Cafés  
moidos  
em latas  
de  
fantasia

A-B, Calçada do Cardeal, 6 (ao Caminho de Ferro)

DEPÓSITO CENTRAL E ESCRITÓRIO

Rua dos Correeiros, 125 a 129 — LISBOA

Toma e fornece saques  
e dá cartas de crédito sô-  
bre as principais cida-  
des e vilas de Espanha,  
França, Bélgica, Holan-  
da, Rússia, Áustria, Itália,  
Inglaterra, Alemanha  
e do país.

Compra e vende fundos  
públicos nacionais e es-  
trangeiros, acções e obri-  
gações de bancos e com-  
panhias.

## CASA BANCÁRIA

SOB A FIRMA

FONSECAS, SANTOS & VIANA

120, Rua do Comércio, 124 — LISBOA

Enderêço telegráfico: SANVISE

SÓCIOS

Carlos Ferreira dos Santos Silva  
Joaquim Pinto da Fonseca  
Francisco da Silveira Viana

Recebe depósitos em  
conta corrente, a juro  
convencional, à vista e a  
prazo.

Toma letras, fornece sa-  
ques, cartas de crédito e  
ordens telegráficas sôbre  
Rio de Janeiro, Santos,  
S. Paulo, Campinas, Pará  
e Manaus.

Efectua operações de  
transferência sôbre as  
principais terras do país.



## ALIANÇA HOTEL

Quartos bem mobllados, boa sala de visitas,  
casa de banho e sala de jantar  
com mesas para 2, 4, 5, 8 e 16 pessoas

Rua da Assunção, 42 — LISBOA

Luz eléctrica — Prix modérés

APPARTEMENTS POUR FAMILLES

Caixa do correio — Telefone 959

On parle français — English spoken — Se habla español

# MARCUS & HARTING

## LISBOA

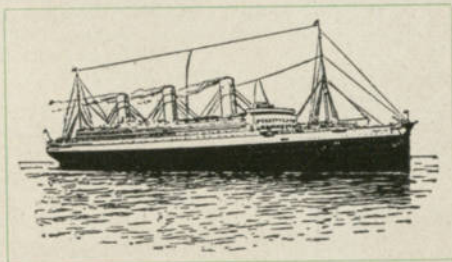
ADMINISTRAÇÃO

Rua dos Fanqueiros, 136

REPARTIÇÃO DAS PASSAGENS  
E AGÊNCIA DE VIAGENS

Rua do Comércio, 45

AGENTES



da Hamburg Südamerikanische Dampfschiffahrts Gesellschaft  
e Hamburg Amerika Linie.

Com saídas semanais de paquetes rápidos de 2 e 3 hélices de **Lisboa** para o **Rio de Janeiro, Santos, Montevidéu e Buenos Aires** (viagem de Lisboa ao Rio em 10 1/2 dias), e saídas semanais de paquetes correios de **Lisboa** para **Pernambuco, Baía, Rio de Janeiro e Santos**.

**Vapores de carga** de Lisboa ao **Rio da Prata** em direitura.

Os paquetes desta carreira tocam em Lisboa nas suas viagens de volta, recebendo passageiros para **Southampton** (Londres), **Boulogne** (Paris) e **Hamburgo**.

Devido às suas viagens regulares e rápidas e ao grande luxo das suas instalações, estes paquetes são preferidos pelos **turistas**.

Viagens regulares de paquetes de primeira categoria da **DEUTSCHE OST AFRIKA LINIE** para **Tânger, Marselha, Nápoles, Port-Said** e todos os portos principais da **África Oriental e Meridional**.

Na viagem de regresso os paquetes tocam em **Southampton** (Londres), **Vlissingen** e **Hamburgo**.

**STOOMVAART MAATSCHAPPIJ «NEDERLAND»**, viagens quinzenais para **Tânger, Argel, Génova, Port-Said** e portos do **Extremo Oriente**, e no regresso para **Southampton** e **Amsterdam**.

**Vapores de carga** para os portos da **Alemanha, Países Baixos, Bélgica, Dinamarca, Báltico, Mediterrâneo, Levante e Nova York**.

Telefone 3820

# A INICIADORA

101, Rua do Alecrim, 103

LISBOA

*Casa montadora de luz eléctrica, canalizações de gás e água, casas de banho, tendo para estas as ricas tinas de ferro esmaltado, que são um primor e que vende a 43\$, 39\$ e 34\$. Aparelhos, tudo bem cobre, com fogacho Busen, aquecimento a 50 graus, «muito económico», e que vende a 16\$.*

Ricos e elegantes candeeiros para gás e electricidade  
O processo de venda É POSITIVAMENTE BARATO  
Depois do confronto o cliente  
fica sabendo quanto ganhou em comprar na INICIADORA

**MARCELINO PAULO BRITO**

## SALÃO DE BARBEIRO E CABELEIREIRO

RUA 1.º DE DEZEMBRO

Junto ao HOTEL AVENIDA-PALACE  
LISBOA

### O MAIS BEM MONTADO DE LISBOA

Salão mobilado em estilo inglês      Cabeleiras e cabeleireira de senhoras  
Gabinete estilo Luis XVI para senhoras      Lavagens de cabeça, etc., etc.

Únicos Importadores  
para Portugal  
LIMA NETO & C.ª

**COLGATE & C.º (New-York)**

141-A, R. da Prata, 147  
LISBOA

Os famosos produtos da marca Colgate & C.º,  
tais como: Pó de Talco,  
sabões para a barba em pó e pasta,  
pó e pasta para dentes, sabonetes, etc., etc.

**VENDEM-SE EM PORTUGAL**

Em todas as boas farmácias, drogarias, perfumarias e barbearias

# COMPANHIAS REÛNIDAS GÁS E ELECTRICIDADE

Sociedade Anónima de Responsabilidade Limitada

**CAPITAL 5:580.000\$**

SEDE SOCIAL: Rua da Boa Vista, 27—LISBOA

Enderêço telegráfico—LISGAZ

CONSELHO DE ADMINISTRAÇÃO

PRESIDENTE: Théodore Verstraeten

VICE-PRESIDENTE: Fernando Munró dos Anjos

VOGAIS

Adrião de Seixas—Augusto T. Alves da Veiga—Charles Deleury

Conde de Verride—Emanuel Propper

Georges Kohn—Jacques Monthliers—João Marcellino Arrolo

José Maria de Alpoim—Siegfried Propper

DIRECTOR TÉCNICO: Maurice Miet—DIRECTOR COMERCIAL: Albert Naudin

## T. J. BARROS QUEIROZ

SUCESSOR DE

JOSÉ DE OLIVEIRA & BARROS

21 e 22, Largo de S. Domingos, 23 e 24—LISBOA

Grande armazém de candeeiros em todos os géneros

PARA

Electricidade, gás, acetilene, petróleo e velas

Louça de ferro esmaltado, aparelhos de diversos sistemas para retretes, bombas, lavatórios, fogões a gás, petróleo e carvão, tubos de borracha, ferro, lona, chumbo e latão

**Moinhos AERMOTOR para tirar água de poços**

Consertam-se candeeiros de todos os sistemas—Canalizações para água, gás e acetilene

Instalações eléctricas

Número telefónico 1034

# HOTEL CONTINENTAL

ENTRADA

Praça de D. Pedro IV, 93

ROCIO

Evangelina Gonçalves

Proprietária

Telefone 1165

Preços 1\$20 a 6\$

Tem luz eléctrica

FRENTE

para a

Rua Nova de S. Domingos

Este hotel tem casa de banho e boa sala para receber visitas

COMPANHIA FRIGORIFICA PORTUGUESA

Fábrica a Vapor de Chocolates

— ALCÂNTARA —

# FRIGOR

A melhor marca de

Chocolates, Bonbons, Drops, Cacau,  
Fantasias, Rebuçados, Chocolate com leite

Telefones, 453 e 3042

Pedir em toda a parte

LIVRARIA FERREIRA — FERREIRA L. DA EDITORES

Grande variedade  
de romances, esferas,  
livros de sciências,  
artes e ofícios,  
álbuns de vistas,  
plantas topográficas  
gravuras de arte

Correspondência diária  
com os principais  
mercados do Livro

Vasto sortido  
de livros dos melhores  
escritores do mundo,  
em línguas  
portuguesa, francesa,  
italiana, espanhola,  
alemã e inglesa

LISBOA

Rua Aurea, 132 a 138

Telef. 507



# Empresã das Águas de Vidago, L.<sup>da</sup>

FUNDADA EM 1873

## ÁGUAS MEDICINAIS

Águas alcalinas, as mais ricas da península hispânica e premladas com medalhas de ouro nas principais exposições nacionais e estrangeiras

**VENDA ANUAL—1.800:000 GARRAFAS**

8:775 gr. mineralização total  
(por litro CO<sup>2</sup> N a H)

**FONTE VIDAGO**

Bicarbonato de sódio  
(por litro CO<sup>2</sup> N a H 5:325 gr.)

**FONTE VIDAGO 2 é do mesmo tipo e classe**

**HIPERSALINA com as mesmas aplicações terapêuticas**

**40 anos de sucesso clínico inegalável**

Água de mesa — **FONTE SABROSO**

Água de mesa bicarbonatada sódica e litica em 2,5 gr. de ácido carbónico livre por litro e 5 gr. de ácido carbónico total

**ASEPSIA COMPLETA DE GARRAFAS E RÔLHAS**

### DEPÓSITOS:

**LISBOA—Avenida da Liberdade, 124—Telefone 1296, Central**

**PORTO—Rua Cândido dos Reis—Telefone 1124**

*Abre no dia 1 de Junho e fecha no dia 30 de Setembro o*

## ESTABELECIMENTO DE VIDAGO

**VIDAGO PALACE—HOTEL**—Hotel monumental e de luxo: salões de jantar, restaurante e sala de jantar reservada, sala de fumar, de receber, de leitura, de jogos, de toilette para senhora, salas do médico, do correio e dos telefones, salão de conversação e salão de festas e baile. Vestibulo elegantissimo. 160 quartos, muitos dos quais com sala, câmara e banho, tudo luxuosamente mobilado. O edificio é cercado de terraços. Iluminação eléctrica, telefone em todas as casas e quartos. Banhos em todos os andares. Isolamento para doenças infecciosas. Sexteto de 1.<sup>a</sup> ordem à hora das refeições e à noite. Ascensores eléctricos. Luxo e rigor higiénico. Frigorífico modelar. Cozinha francesa, dirigida por cozinheiros de saber reconhecido. Fossas biológicas.

**GRANDE HOTEL**—É o antigo e afamado Grande Hotel, de serviço primoroso. Iluminação eléctrica do edificio e da estrada que o liga às fontes.

**PARQUES**—Vastissimos, até o vértice da montanha, com água e iluminação eléctrica profusamente distribuídas. Lago para regatas, de 8:000 metros de superfície. Jogos de jardim. Tiro ao alvo mecânico. Patinagem. Avenida ligando o estabelecimento à estação do caminho de ferro, feita a exclusivas expensas da Empresa de Vidago.

**Pavilhões monumentais nas fontes de VIDAGO e SABROSO**

**Caminho de ferro até Vidago**

Objectos  
para  
brindes

## PAPELARIA PALHARES

CASA FUNDADA EM 1889

### PALHARES, RÊGO & C.<sup>TA</sup>

Tipografia, litografia e encadernação

Completo sortimento de artigos para escritório

141, Rua Áurea, 143—LISBOA

Enderêço telegráfico: CARLASSEN

## AUGUSTO DE AQUINO

Representante da firma Carl Lassen—HAMBURGO

### AGÊNCIA INTERNACIONAL DE EXPEDIÇÃO

Rua dos Correeiros, 92, 1.º—LISBOA

Serviços combinados para a importação  
de artigos estrangeiros de Hamburgo, Berlim, Liverpool,  
Londres, Paris, Havre e Nova-York

— Telefone 986 —

## Canha & Ribeiro, L.<sup>DA</sup>

Importadores e exportadores de géneros alimentícios,  
coloniais e agrícolas, papel, comissões e representações comerciais

*Transacções no país, ilhas, colónias e Brasil*

Enderêço telegr. RADIUM—LISBOA — Telefone 4100

CÓDIGOS A. B. B.—LIEBER & RIBEIRO

10, Praça do Município, 11—LISBOA



# COMPANHIA CENTRAL VINÍCOLA DE PORTUGAL COIMBRA-LISBOA

SOCIEDADE COOPERATIVA-VINHO DE LAVRADORES

Grandes exportadores de vinhos doces e secos

*Especialidade em vinhos regionais compreendendo os privilegiados da região do Dão*

Vinhos tipo Champanhe, da melhor transparência

## PRÉMIOS OBTIDOS

Grand Prix e medalha de ouro nas Exposições Internacionais de S. Luis, em 1904, de Roma, Liege e Londres, em 1911.

Medalhas de ouro e prata na Exposição de Agricultura, do Pôrto, em 1903.

Medalha de ouro na Exposição Universal de Paris, em 1900.

Medalha de ouro na Exposição de Agricultura de Coimbra, em 1904, e na Exposição Universal de Cape Town, em 1904.

ENDEREÇOS TELEGRÁFICOS: CYRICA-LISBOA — VINÍCOLA-COIMBRA

SEDE — ESCRITÓRIO: Rua Ivens, 25 — LISBOA

# CASA AFRICANA

É o estabelecimento  
que tem maior e melhor sortimento de confecções  
em todos os géneros para  
**HOMENS, SENHORAS e CRIANÇAS**  
e que apresenta sempre, em todas as estações,  
as últimas novidades

TODOS OS ARTIGOS EXPOSTOS TEM OS PREÇOS MARCADOS  
E ESTES SÃO SEMPRE OS MAIS REDUZIDOS

**LISBOA**  
Rua Augusta

**PÔRTO**  
Praça da Batalha

# AGÊNCIA «LUSO-FLUMINENSE»

LISBOA — RUA DE S. JULIÃO, 174, 2.º

End. Telegr.: FLUMEN → Telefone 2299

Director: J. A. FRAZÃO (Prior da Graça). — Advogado consultor geral:  
DR. SANTOS LOURENÇO. — Advogado consultor em questões de Direito  
Brasileiro: DR. CUNHA E COSTA. — Solicitador: F. A. Silveira.

Causas em todos os tribunais. Liquidação de heranças, execução de testamentos, habilitações. Consultas, minutas de contratos, escrituras, etc.

Entrega, legalização e despacho de documentos em repartições do Estado, legações e consulados. Passaportes. Negócios eclesiásticos. Registo civil. Registos de marcas, etc.

Colocação de capitais, hipotecas. Compra, venda e arrendamento de propriedades. Cobrança de rendas e juros. Contratos com Bancos, companhias de seguros e navegação.

Operações sobre papéis de crédito. Administração de bens, etc., etc.

## ÁGUAS MINERAIS DO MONTE BANZÃO — COLARES —

Excelentes águas de mesa, gasosas, hiposalinas, bicarbonatadas, cálcicas, litinadas, ferruginosas, naturais

ESCRITÓRIO E DEPÓSITO

Rua do Arco do Bandeira, 136, 1.º

LISBOA

Telefone 3217

Viúva Lamego \* FÁBRICA CERÂMICA \* Fundada em 1849

LISBOA — 25, Largo do Intendente, 25 — Telefone 1262

Imitação de louça ANTIGA PORTUGUESA

Variedade completa em azulejos,  
com especialidade em AZULEJOS DECORATIVOS PARA IGREJAS,  
vestibulos, etc., IMITAÇÃO DOS ANTIGOS

Execução de trabalhos, os mais difíceis, por artistas competentes. Sortimento de manilhas, curvas, cotovelos, sifões, figuras representativas do COMÉRCIO, INDÚSTRIA, AGRICULTURA, PRIMAVERA, etc. Bacias, bidés, «Inodoro», lavatórios, jarras, maringues, fruteiras, etc. Vasos para escadarias de jardins, etc., «cache-pots», pinhas, balaústres, fantásias, esferas para frontarias. Louça de barro branco, pratos, bacias, canecas, etc. Louça de barro vermelho, potes, talhas, alcatruzes, tachos, etc.

ENCARREGA-SE DE QUALQUER ENCOMENDA PARA LISBOA, PROVÍNCIAS, ÁFRICA E ESTRANGEIRO

# CAMINHOS DE FERRO DO ESTADO

## LINHAS DO SUL E SUESTE

(681 quilómetros)

Combóios correios de manhã e de tarde entre o Barreiro e Vendás Novas  
(estes combóios tem carruagem restaurante)

Combóios correios entre o Barreiro e Vila Rial de Santo António  
Combóios rápidos semanais  
entre Faro e Lisboa, ligando com Évora, Portimão e Vila Rial

### Principais localidades dignas de ser visitadas

SETÚBAL — Excursões a Palmela, Azeitão, Outão e Arrábida  
ÉVORA — Visita aos monumentos da cidade e excursões aos arrabaldes e a Arraiolos,  
Estremoz, Vila Viçosa, Beja e Águas Medicinais de Moura  
FARO — Excursões a Estoi, Loulé, S. Brás de Alportel e Tavira  
VILA RIAL DE SANTO ANTONIO — Excursões a Ayamonte, Huelva, Sevilha, Mértola e Silves  
PORTIMÃO — Excursões à Praia da Rocha, Alvor, Lagos,  
Cabo de S. Vicente, Monchique e Foia. Banhos termais de Monchique

## LINHAS DO MINHO E DOURO

(467 quilómetros)

Via larga: 343 quilómetros — Via estreita: 124 quilómetros

Serviço internacional de passageiros entre o Pôrto, Salamanca,  
Madrid e França

Combóios correios diários e expressos  
com carruagens de 1.ª e 2.ª classes e restaurante, entre o Pôrto e Medina  
Combóios para o Pôrto às terças e sextas-feiras  
Para Medina às quartas-feiras e sábados, com o correio e Sud-express

### Principais localidades dignas de ser visitadas

BRAGA — Excursões ao Bom Jesus, Gerez, Caldelas, Guimarães, Fate e Barcelos  
VIANA DO CASTELO — Excursões a Santa Luzia,  
Praia de Âncora, Moledo, Caminha, Ponte do Lima, e Arcos de Val-de-Vez  
VALENÇA — Excursões a Monsão, Melgaço, Tuy e Amarante. Excursões na região de Basto  
RÉGUA — Excursões a Lamego, Vila Rial,  
Pedras Salgadas, Vidago, Chaves, Mirandela e Bragança

## BILHETES QUILOMÉTRICOS

Individuais ou para família, com grande redução

## BILHETES DE BANHOS E CIRCULATÓRIOS

# JÚLIO GOMES FERREIRA & C.<sup>A</sup>, LIMITADA

(CASA FUNDADA EM 1832)

Enderço telegráfico—CANDIEIROS

82, Rua da Vitória, 88—166, Rua do Ouro, 170

Instalações completas de água, gás, electricidade  
e aquecimento pelo vapor

**ELEVADORES ELÉCTRICOS**

LISBOA

Telefone 219

## GRANDS MAGASINS LIAL

74, Rue Eugénio dos Santos—LISBONNE

(Ancienne Rue Santo Antão)

Téléphone 1844

Meubles anciens,  
tapisseries,  
tableaux, bibelots

**ANTIQUITES**

Faïences et porcelaines  
chinoises et japonaises,  
Sèvres et du Saxe, etc.

EMBALLAGES PARFAITES

On demande des représentations  
des maisons étrangères

## Cacau Chocolate e Bonbons

# A UNIÃO

PEDIR EM TODA A PARTE

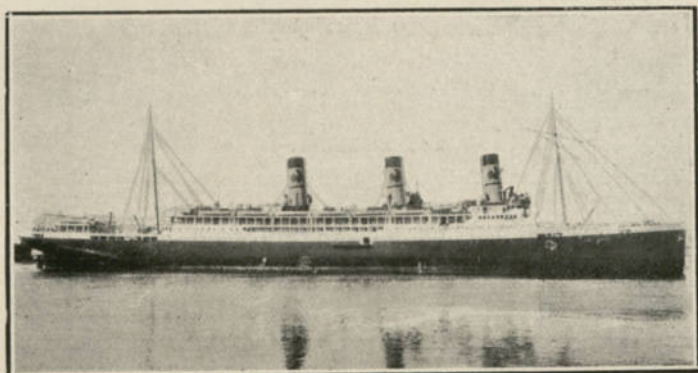
A UNIAO INDUSTRIAL LISBONENSE, L.<sup>DA</sup>

Rua 24 de Julho, 76

LISBOA—PORTUGAL

# COMPANHIA DE NAVEGAÇÃO SUD ATLANTIQUE

Paquetes correios franceses  
de Bordéus a Lisboa, Brasil e Rio da Prata



GALLIA—15:000 Tm. 20:000 HP

Direcção:—**BORDÉUS**—6, Quai Louis XVIII

Agentes	LISBOA . . . . .	Orey Antunes & C. <sup>a</sup> Praça do Duque da Terceira, 4
	PÓRTO . . . . .	Orey Antunes & C. <sup>a</sup> Largo de S. Domingos, 64
	RIO DE JANEIRO	Antunes dos Santos & C. <sup>a</sup> Avenida do Rio Branco, 14
	S. PAULO . . . . .	Antunes dos Santos & C. <sup>a</sup> Rua de S. Bento, 29-A
	SANTOS . . . . .	Antunes dos Santos & C. <sup>a</sup> Praça da República, 33
	MONTEVIDEO ..	Superville & C. <sup>a</sup> (Banque Française)
	BUENOS AYRES	L. Grandval & C. <sup>a</sup> Reconquista, 433

# F. H. de Oliveira & C.<sup>a</sup> (Irmão)

SEDE PRINCIPAL: Rua 24 de Julho, 148—LISBOA

— Telefones: 128, 178 e 2950 — \* — Enderêço telegráfico: MATERIAIS —

Madeiras, drogas e tintas, ferragens, vidraça, carboretos, cimentos,  
e todos os materiais de construção

Rua 24 de Julho, 148-A e 148-B

Armazém de ferro, aço, zinco, estanho, carvão, vigamentos,  
barramentos, arcos, arames, etc.

Rua Vasco da Gama, 34-D a 34-J

PEDREIRAS—FÁBRICAS DE CAL: Casal do Alvito—Alcântara

FILIAL:

Rua da Madalena, 33-39—Rua do Comércio, 1-13

SUCURSAL:

Avenida Patrão Lopes—PAÇO DE ARCOS

## EMPRESA NACIONAL DE NAVEGAÇÃO

Rua do Comércio, 85—LISBOA

Saídas de Lisboa para a África Ocidental e Oriental, ilhas de Cabo Verde  
e Guiné Portuguesa

### Costa Oriental

No dia 1 de cada mês: para Madeira, S. Tomé, Loanda, Lobito, Cidade do Cabo (Cape Town), Lourenço Marques, Beira e Moçambique; e para Inhambane, Bartolomeu Dias, Chinde, Quelimane, Angoche, Pôrto Amélia, Ibo e Tungue, com transbordo.

### Cabo Verde e Guiné

No dia 14 de cada mês: para Bissau, Bolama, Praia, Fogo, Brava, Farrafal, Maio, Boa Vista, Sal, S. Nicolau, Santo Antão e S. Vicente.

Sempre que as circunstâncias o permitam, haverá a escala pelo pôrto da Ribeira da Barca, na ilha de S. Tiago.

### Costa Ocidental

No dia 7 de cada mês: para Madeira, S. Vicente, Praia, Príncipe, S. Tomé, Cabinda, Ambris, Loanda, Novo Redondo, Lobito, Benguela, Mossamedes, Baía dos Tigres e Pôrto Alexandre.

No dia 22 de cada mês: para S. Vicente, Praia, Príncipe, S. Tomé, Cabinda, Santo António do Zaire, Ambris, Loanda (S. Nicolau, Cuió, Egito, Benguela Velha, Quissambo, Ambrissete, Quinzau, Quissanga, Boma, Noqui, Matadi, Landana, Mucula e Musserra, com transbordo em Loanda), Novo Redondo, Lobito, Benguela e Mossamedes.

No dia 25 de cada mês: para S. Tomé e Loanda, quando a afluência de carga o exija.





LISBOA

Telefone 1658

## GRANDE HOTEL DE INGLATERRA

Praça dos Restauradores—Avenida

Situado à entrada da Avenida da Liberdade,  
oposto à estação do Rocio

O mais moderno e o mais  
central hotel de Lisboa

Elevador, luz eléctrica em todos os  
compartimentos e caloríferos

Pensão desde 2\$50

Restaurante e cozinha francesa

AVIAMENTOS DE RECEITUÁRIO

EM

TODOS OS IDIOMAS

# FARMÁCIA ESTÁCIO

60, Praça de D. Pedro, 63—LISBOA

PRODUTOS DE PRIMEIRA QUALIDADE

ESPECIALIDADES NACIONAIS

## MAISON VEGETARIENNE

PROPRIEDADE E DIRECÇÃO TÉCNICA DE VERGÍLIO RAMOS

Avenida da Liberdade, 98 a 104 e Rua das Pretas, 38 a 42—LISBOA

I Secção—Restaurante dietético—Regimes: vegetariano, normaliano, farináceo, deslactado, lácteo, frugívoro, etc., etc. Comensais vegetarianos de 12\$, 15\$ e 18\$. Almoços \$35. Jantares \$50. Serviço à lista. 50 pratos variados por semana.

Menus organizados scientificamente. Executa-se qualquer regime especial.

II Secção—Comércio geral de produtos alimentares e higiénicos para regimes, escolhidos entre os melhores, nacionais e estrangeiros. Vinho pasteurizado. Azeites *Virgem* e *Cristal*. Queijos, manteigas e ovos, sempre frescos. Variedade em frutas frescas, secas, em compota e cristalizadas. Sortido completo em farinhas e bolachas.

III Secção—Fabrico especial de artigos de vestuário e calçado para naturistas. Pejames, cuecas para banhos de sol. Roupa branca de finos Panamás. Especialidade em botas, sapatos e sandálias em sola, anta, borracha, camurça, lona e calf, de variadíssimos modelos, em forma especial, racional e única. Luvas de fricção e limpeza. Marmitas *HIGIE*, para cozinhar pelo vapor. Distiladores *IDEAL*. Especialidades preparadas, recomendáveis a quem preze a saúde.

Restitui-se o dinheiro aos descontentes

COMPANHIA GERAL  
de  
**Crédito Predial Português**

**SÉDE EM LISBOA**

**Travessa de Santo António da Sé, 21**

Telefone 478 — Do Góvêrno da Companhia 1756

**FAZ AS SEGUINTE OPERAÇÕES**

Empréstimos hipotecários de quantia  
não inferior a 450\$  
com amortização progressiva de 1 a 75 anos,  
e, sem amortização, de 1 a 9 anos

Empréstimos sôbre títulos

**Depósitos à ordem e a prazo**

Recebe em depósito títulos ou quaisquer outros valores,  
e encarrega-se de receber os respectivos juros

A Companhia possui propriedades em diferentes localidades,  
que vende a pronto pagamento ou a prazo

Brevemente terá à disposição do público cofres de aluguer,  
que está instalando nas suas excelentes casas fortes

# BANCO NACIONAL ULTRAMARINO

(BANCO COLONIAL PORTUGUÊS)

SOCIEDADE ANÓNIMA DE RESPONSABILIDADE LIMITADA

CAPITAL 12:000.000\$ — REALIZADO 7:200.000\$

SÉDE EM LISBOA

FILIAL NO RIO DE JANEIRO

Rua do Comércio, 74

Rua da Quitanda, 120 a 134

FILIAIS NAS COLÓNIAS — S. Tomé, S. Tiago de Cabo Verde, Loanda, Benguela, Lourenço Marques e Nova Goa

AGÊNCIAS — S. Vicente, Bolama, Príncipe, Mossâmedes, Inhambane, Quelimane, Moçambique, Chinde, Tete, Macau e Timor

CORRESPONDENTES — Em todas as cidades do mundo e nas principais localidades do país e ilhas

OPERAÇÕES BANCÁRIAS DE TODOS OS GÉNEROS  
com as colónias, continente, ilhas adjacentes e estrangeiro

Compra e venda de saques sôbre o estrangeiro;  
notas e moedas estrangeiras; operações de bolsa; coupons

Saques e cartas de crédito directas e circulares  
sôbre as colónias e todos os países do mundo

FÁBRICA A VAPOR DE CHOCOLATE  
CACAU, CAKULA E CHOCOLATE-CAKULA

# INIGUEZ

= PEÇAM EM TODA A PARTE =

Manteiga de cacau  
e chocolates medicinais

Fabrico especial  
de cacau e chocolate  
para colégios  
e casas de caridade

Fornecimentos para navios

Expedições rápidas  
para as províncias, ilhas  
e ultramar

Contratos especiais  
para grandes transacções

Grandes armazêns de café em grão, torrado ou moido, cacau torrado, canela e pimenta, chicória estrangeira e nacional em pó e granulada

Secção especial de cafés torrados diariamente para fornecimento de estabelecimentos. Os respectivos preços serão sempre em conformidade com a cotação do nosso mercado

FÁBRICA: Avenida das Côrtes, 2 a 40  
ESCRITÓRIO: Rua 24 de Julho, 48 — LISBOA  
FILIAL: Rua do Ouro, 279

Enderêço telegráfico — TORREFACÇÃO — LISBOA \* Telefone 651

# GRANDE HOTEL BORGES

(Recomendado pela Sociedade de Propaganda de Portugal)

Rua Garrett, 108 (Chiado)— LISBOA

Hotel de 1.ª classe, acabado de restaurar, com todo o conforto moderno. 100 quartos e salas. Electricidade em todas as dependências e ascensor para todos os andares. **Chauffage central.** Banhos de imersão, duches, ————— chuva, etc. —————  
— **Banhos em todos os andares** —

Este antigo Hotel, que acaba de passar por uma completa transformação, está situado na artéria mais chic e concorrida da capital, a dois passos dos principais teatros e de há muito que é o preferido pelas famílias brasileiras que aqui vem invernar.

*Cozinha à francesa e serviço em mesas pequenas*

**Pensão desde 1\$400 réis**

FALAM-SE TODAS AS LÍNGUAS

CORRESPONDÊNCIA AOS PROPRIETÁRIOS

**Viúva António Borges & C.ª**

Importação directa

ARMAZÉM DE VÍVERES

**JOSÉ DA COSTA**

COMPLETO SORTIMENTO  
DE  
QUEIJOS

*Farinhas de Seruhy, Tapioca,  
Carne sêca, linguas do Rio Grande,  
Pimentinhas, etc.*

**73, Rua do Carmo, 75**

## HOTEL BRISTOL

LISBONNE

SITUÉ EN FACE DU JARDIN DE S. PEDRO DE ALCÁNTARA

HOTEL PARTICULIER POUR FAMILLES

Installé avec tout le confort moderne. App.<sup>1</sup> avec bain et cabinet de toilette  
Vue dominant la ville e le Taje. Salons et cuisine de première ordre

PENSION — 2\$50

**ALBERTO DE ARAÚJO**

Propriétaire

TÉLÉFONE 4254

## ANTIGA CASA PALADINI

Sucessor J. Fernandes

**LOVARIA ITALIANA**

**79, Rua Nova do Carmo, 79 — LISBOA**

Especialidade em luvras de pelica, fio de Escócia e Suêde de 1.<sup>a</sup> e 2.<sup>a</sup> qualidade.  
Escolhido sortimento de vários artigos.

Satisfaz-se com toda a pontualidade e atenção qualquer pedido e remete-se pelo correio

— PREÇO FIXO —

**EMPRESA DE TRENS**  
E  
**OBJECTOS FUNERÁRIOS**

ANTIGA CASA DE JOÃO AUGUSTO DE JESUS

SUCESORES

**PIRES BRANCO & MARTA**

3 a 19, Largo da Abegoaria—Lisboa Telefone 1065

Foi esta a primeira casa que estabeleceu  
tabelas funerárias por classes, que for-  
— necerá a quem as requisitar —



Encarrega-se de todo o género de funerais,  
desde o mais modesto até aos de maior  
pompa, para o que dispõe dos melho-  
res carros e armações fúnebres, assim  
como se encarrega de trasladações no  
— país e para o estrangeiro —



Urnas de mogno e pau santo, lisas, em talha  
— e para embalsamamento —



Grande sortimento em exposição

— Trata-se a qualquer hora da noite —

# A Brasileira

Café  
às chávenas,  
torrado  
ou moído

Casa especial  
de café do BRASIL

ROCIO e CHIADO  
LISBOA

Pão de ló,  
bolos de gemas  
e cavacas  
de Arouca

Telef. { Rocio - Central, 1830  
Chiado - Central, 1348

## SOCIEDADE DE EXCURSÕES L.<sup>DA</sup>

ESTABELECIDA EM 1909

20, Rua do Alecrim, 20 - LISBOA

Telefone 103

Autorizada pela Repartição Oficial de Turismo

Recomendada pela Sociedade Propaganda de Portugal  
e agentes das principais companhias de navegação

Unicos agentes autorizados a promover excursões nos vapores das Companhias:  
Hamburg Amerika-Linie y Hamburg-Südamerikanische Dampfschiffahrts-  
Gesellschaft, representadas pelos Srs. Marcus & Harting; Norddeutscher  
Lloyd, Bremen, representada pelos Srs. Lane & C.<sup>a</sup> L.<sup>da</sup>; Yeoward Line,  
Liverpool; Cruising Company Limited de Londres e várias outras

### EMPRESA

H.  
B. C.

### ELÉCTRICA

SOCIEDADE ANÓNIMA DE RESPONSABILIDADE LIMITADA

Rua da Madalena, 17 - LISBOA

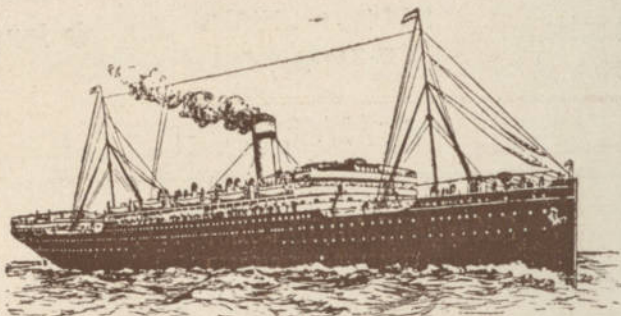
APARELHOS ELÉCTRICOS E INSTALAÇÕES ELÉCTRICAS DE TODAS AS ESPÉCIES

GRANDE STOCK DE MÁQUINAS ELÉCTRICAS

# KONINKLIJKE-HOLLANDSCHE-LLOYD

(Mala Rial Holandesa)

Carreiras quinzenais rápidas entre Amsterdam, Dover, Bolonha, Corunha, Vigo e Lisboa e Rio de Janeiro, Santos, Montevidéu e Buenos Aires



*Paquetes correios, todos de recentissima construção  
O máximo de luxo e conforto, numerosas cabines de luxo*

1.<sup>a</sup> classe, 2.<sup>a</sup> classe (intermediária), 3.<sup>a</sup> preferente e 3.<sup>a</sup> classe

GELRIA... 14.300 toneladas	ZEELANDIA 7.995 toneladas
TUBANCIA 14.300    »	FRISIA .... 7.442    »
HOLLANDIA... 7.291 toneladas	

## AGENTES GERAIS

EM PORTUGAL—OREY, ANTUNES & C.<sup>a</sup>

LISBOA

4, Praça do Duque da Terceira

PÔRTO

62, Largo de S. Domingos

NO BRASIL—SOCIEDADE ANÔNIMA MARTINELLI

RIO DE JANEIRO, SANTOS E S. PAULO

Na República Oriental

ANTÔNIO PIAGGIO

194, Piedras  
Montevidéu

Na República Argentina

W. ALLINSON BELL

240 e 250, Reconquista  
Buenos Aires



# PAULINO FERREIRA

Encadernador-dourador

As maiores oficinas do país  
movidas a gás e electricidade

Rua Nova da Trindade, 82—Telefone 1495

## SUCURSAL

220, RUA AUGUSTA, 222

LISBOA

*Papelaria, Livraria e Tipografia*

Telefone 2089

# CAMPIÃO & C.<sup>A</sup>

o CAMBIOS • E • LOTARIAS • o

Para todas as lotarias  
grande sortido de bilhetes e suas fracções

*Câmbios de moedas e notas pelos câmbios do dia*

118, Rua do Amparo, 118

LISBOA

# BRITO CHAVES

MÉDICO — OPERADOR

Doenças das vias urinárias  
Rins e sífilis—Uretroscopia—Cistoscopia  
Catéterismo dos ureteros

Consultas das 2 horas às 4

LISBOA—Rua Garrett (Chiado), 74—Telefone 4186

# Água Sálus-Vidago

Bastos, Azeredo & C.<sup>A</sup>

SÁLUS-VIDAGO



SÁLUS-VIDAGO

Fonte Sálus-Vidago

**ÁGUA SÁLUS**—É a mais rica em bicarbonatos alcalinos, superior à de Vidago n.º 1, e até a mais mineralizada de Vichy, fonte Célestins. (Conclusão do professor de química *Aquiles Machado*).

**ÁGUA SÁLUS**—De reconhecida eficácia nas doenças de estômago, fígado, intestinos, rins, doenças dos países quentes, diabete, gota, artritismo, etc.

**ÁGUA SÁLUS**—É a mais litinada (Análise do professor *Fresenius*).

**ÁGUA SÁLUS**—É 90 por cento mais rádio-activa que a denominada fonte de Vidago. (Análise do *Dr. Costanzo*).

**ÁGUA SÁLUS**—De caudal muito abundante e permanente, é a mais rica em ácido carbónico, conservando-se engarrafada melhor que nenhuma outra.

Depósito geral em Lisboa—J. P. BASTOS & C.<sup>A</sup>  
Rua Augusta, 39 a 45

Enderêço telegráfico { PENINSULAR-VIDAGO  
PENINSULAR-LISBOA

Telefone 2592

Depositário no Pôrto—J. D. AZEVEDO  
Rua de Santa Catarina, 232

**INÁCIO PEREIRA, LIMITADA**

**Grandes Armazéns Frigoríficos**

AS MAIS VASTAS INSTALAÇÕES EXISTENTES EM PORTUGAL

**CARNES CONSERVADAS PELO FRIO**

— GÊLO —

Peixes + Frutas + Lacticínios

**Fornecedores de mantimentos para navios**

Rua da Ribeira Nova, 46, 1.<sup>o</sup> + LISBOA + Telef. 636 e 950

**LISBOA**

**CAFÉ MARTINHO**

O melhor e o mais situado no centro da cidade e em frente da Estação Central dos Caminhos de Ferro.

Cozinha e cave muito renomeadas.

Sala de jantar no primeiro andar com todos os confortos modernos.

**PREÇOS MODERADOS**

Endereço telegráfico — ALVARTINHO — Telefone 530

Proprietários — Rivera Alvarez & C.<sup>a</sup>

**LISBONNE**

**CAFÉ MARTINHO**

Le meilleur et le plus bien placé au centre de la ville en face de la Gare Centrale.

Cuisine et cave très renommés.

Vaste salle à manger au 1<sup>er</sup> étage avec tout le confort moderne.

**PRIX MODÉRÉS**

Adresse ALVARTINHO — Téléphone 530

Propriétaires — Rivera Alvarez & C<sup>ie</sup>

**DEPURATIVO**

**ANTÓNIO DIAS AMADO**

Este precioso preparado, que é depurante, tonificador e microbicida, tem 20 anos de existência; tem feito centenas de milhares de curas, salvo milhares e milhares de desgraçados condenados à morte. Cura a sífilis, o reumatismo, os eczemas, herpes, os miomas e outros tumores do útero e ovários, as feridas ou chagas, etc., etc.

**DEPÓSITOS**

LISBOA: Praça de S. Paulo, 21 — PÓRTO: Rua Formosa, 327

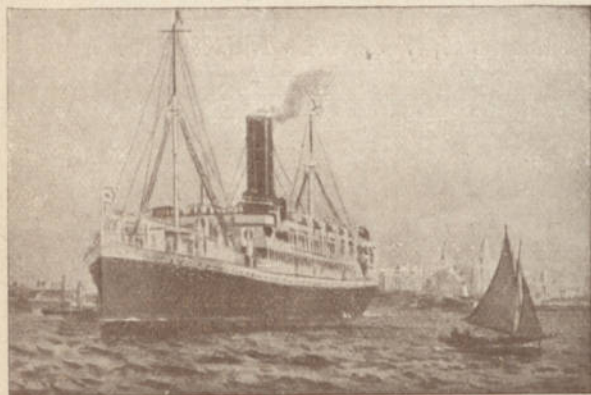
PARIS: Rue Lamartine, 28

Preço: 6 frascos, 5\$40, — Correo, mais o porte do correo

# BOOTH LINE

## HAMBURG AMERIKA LINIE

Serviço combinado e rápido  
de PAQUETES-CORREIOS



Para a Madeira,  
Pará, Manaus,  
Maranhão, Ceará,  
Inglaterra,  
Espanha, França,  
e Alemanha

BILHETES DIRECTOS para LISBOA, PARIS, LONDRES,  
NOVA-YORK, BOSTON e vice-versa

PAQUETES RÁPIDOS E LUXUOSOS COM SAÍDAS REGULARES

MAGNÍFICAS ACOMODAÇÕES PARA PASSAGEIROS DE 1.<sup>a</sup> e 3.<sup>a</sup> CLASSES

*Os vapores destas Companhias tem telegrafia sem fios, médico,  
enfermeiras e creados portugueses*

### AGENTES

PARÁ, MANAUS, MARANHÃO, } Booth & Co.  
IQUITOS, CEARÁ e PARNAÍBA }

PERNAMBUCO—J. von Shosten.  
BUENOS AIRES—T. S. Boadle & Co.  
RIO DE JANEIRO—Norton, Mogaw  
& Co. L.

MONTEVIDEOU—William & Co.  
MADEIRA—Blandy Bros.  
LISBOA }  
PÔRTO } Garland, Laidley & Co. L.

# LEÃO DE OURO

## ANTÓNIO

Café  
Restaurante

Telefone 1:470



## MONTEIRO

Vinhos  
Licores e Cervejas

Nacionais e Estrangeiros

89 a 99, Rua 1.º de Dezembro, 89 a 99

LISBOA

### JERÓNIMO MARTINS & FILHO

Rua Garrett, 13 a 19

LISBOA

### CHÁ DO JAPÃO

(Preto ou verde)

Marca

JERONIMO MARTINS & FILHO

Latas de

250 gr., 750 réis

125 » 375 »

62 » 200 »

Por cada

100 latas vazias

um

valioso brinde

## COMPANHIA DAS ÁGUAS DE LISBOA

SOCIEDADE ANÓNIMA DE RESPONSABILIDADE LIMITADA

**CAPITAL 7:000.000\$**

1.ª Série emitida—5:000.000\$

MESA DA ASSEMBLEA GERAL—Presidente, Domingos Pinto Coelho; Vice-presidente, Ernesto Driesel Schröbeter; Secretários, Dr. António Caetano Macieira Júnior, Conde de Bomfim (José); Vice-secretários, José Alemão Mendonça Cisneiros e Faria, Manuel José Monteiro  
DIRECÇÃO—Director delegado, Severiano Augusto da Fonseca Monteiro;  
Presidente, José Martinho da Silva Guimarães; Directores, Francisco Teixeira de Queiroz, João Henrique Ulrich, José de Ascenção Guimarães  
CONSELHO FISCAL—Vogais, D. António de Castro Sanches de Chatillon, Vergílio Marques da Costa, Manuel Croft de Moura.

SEDE—Avenida da Liberdade, 20—LISBOA

POSTOS DE RECLAMAÇÕES (Corpo de Bombeiros)

Quartel n.º 6—Rua Fradesso da Silveira  
Quartel n.º 5—Largo da Graça

Estação n.º 16—Rua de S. Filipe Nery  
Estação n.º 26—Portas de D. Estefânia

# Hupmobile

4 cilindros, 24-32 H. P.  
Magneto «BOSCH»  
de alta tensão  
com avanço variável

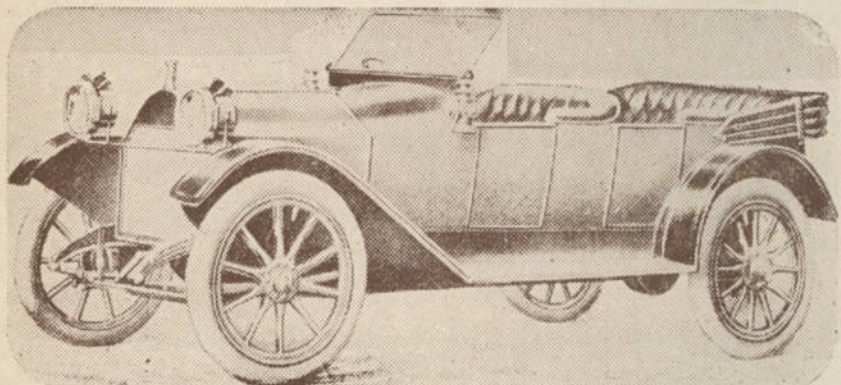
Carburador «ZENITH»

Pneumáticos de 810 × 90

Radiador «D'ABEILLES»  
com ventoinha

Consumo de gasolina 13<sup>l</sup>,100

Velocidade 75 quilómetros



## — PREÇOS —

Para 4 pessoas: 1:550\$000 réis

Para 6 pessoas: 1:850\$000 réis

## REPRESENTANTES

Empresã Industrial Portuguesa

74 a 74-I, Rua 24 de Julho — LISBOA

Telefone 1994

# COMPANHIA DOS TABACOS DE PORTUGAL

Capital nominal £ 2.000:000

## Conselho de Administração:

Presidente, Francisco da Silveira Viana, da firma Fonsecaas, Santos & Viana

Vice-Presidente, Eduardo Burnay

Vogais, Henry Burnay & C.<sup>a</sup>

Eduardo Ferreira Pinto Bastos, Conde de Cartaxo e António Joaquim Simões de Almeida

Escritório—Avenida da Liberdade, 12

Fábricas em Lisboa—Xabregas e Santa Apolónia

Fábricas no Pôrto—PORTUENSE, Campo 24 de Agosto, e LIALDADE, Rua Costa Cabral



SOCIEDADE ANÓNIMA DE RESPONSABILIDADE LIMITADA

Séde em Lisboa

Rua do Arco de Bandeira, 231, 1.º

(Ao Rocio)

Telegrama «IRIS»—LISBOA—Telefone 388

Agência no Pôrto

Rua Trindade Coelho—Telefone 1516

**CAPITAL—Escudos 1:000.000\$**

(1:000 contos de réis)

Seguros contra riscos de: fogo, raio, marítimos,  
fluviais, greves e tumultos populares

Correspondentes em todas as terras do país













CASTELO DE ALMOUROL