

no 18

Hymno da Matina de S. Vicente de Paulo.

Musica, p.^o 4^o Voz, de Vozes, Alto, Tenor, e Baixo.

Composicoes de D. Antonio de Almeida e D. Antonio de Padua.

Publicado em Lisboa e Paris por D. Antonio de Almeida.

Adagio.

Tiple
O qui super nos gaudia pa - tris a benigne tu pe re ni plenius

Alto
O qui super nos gaudia pa - tris a benigne tu pe re ni plenius

Tenor
O qui super nos gaudia pa - tris a benigne tu pe re ni plenius

Basso
O qui super nos gaudia pa - tris a benigne tu pe re ni plenius

a bi bi ne sper - ne veni te tu o - rum Vo ta pre ce Vo - ta pre ce ge ni tus di

a bi bi ne sper - ne veni te tu o - rum Vo ta pre ce Vo ta pre ce ge ni tus di

a bi bi ne sper - ne veni te tu o - rum Vo ta pre ce Vo ta pre ce ge ni tus di

a bi bi ne sper - ne veni te tu o - rum Vo ta pre ce ge ni tus di

en - tum Vo ta pre ce ge ni tus di en - tum

en - tum Vo ta pre ce ge ni tus di en - tum

en - tum Vo ta pre ce ge ni tus di en - tum

en - tum Vo ta pre ce ge ni tus di en - tum

29

Segue Coro

Fu tu rus o lim pa - peribus Pa - tris di i val in fanis pa -

perius pati pre tan ti o - ry tran si tu us di

vi - ti ag - ti bi Chri sty of fest.

Segue

Allegretto

Vois mes labeurs - rigalez vous bonte de Dieu, car je suis un homme de chair et de sang
 Vois mes labeurs - rigalez vous bonte de Dieu, car je suis un homme de chair et de sang
 Vois mes labeurs - rigalez vous bonte de Dieu, car je suis un homme de chair et de sang

pu rocha vi ta tem Pa - li - gi o Pa - li gi o pie ta que fo vit
 pu rocha vi ta tem Pa - li gi o Pa - li gi o pie ta que fo vit
 pu rocha vi ta tem Pa - li gi o Pa - li gi o pie ta que fo vit

Pa - li gi o pie ta que fo vit
 li gi o pie ta que fo vit
 li gi o pie ta que fo vit
 Pa - li gi o pie ta que fo vit

Segue Oloro.

Chris tu fi de le red - dy - i ma gi no sermo gre su
 mo re by en ni Chris te que Ma tri dul ce no men ob
 se qui j - et a mo - re Lau day

3 *Tempo P., aligado =* *Tercetino.*

subito moderato

Tiple. Vin dñy o my tu - tar ta - reij ha - rum tar ta -

Alto. Vin dñy o my - - - - - tu - reij o my -

Basso. Vin dñy o my tu tar ta reij ha rum Vin dñy o my tu - tar

reij ha - - - - - rum sol vij cate - - - - - nij hie tibi

tar ta reij ha - - - - - rum sol vij cate - - - - - nij hie tibi

ta reij ha - - - - - rum sol vij cate - - - - - nij hie tibi re - - - - - diteij No

- - - - - di tu Noxij li ga - - - - - to quod sa lu - - - - - ti quod sa lu - - - - - ti

re di tu Noxij li ga - - - - - to quod sa lu ti - - - - - quod sa lu ti reij

xiij - - - - - noxij li ga - - - - - to noxij li ga - - - - - to quod sa lu ti reij

Noxij li ga - - - - - to quod sa lu - - - - - ti reij ti tu ij - - - - - su bi gij que su bi gij que

ti - - - - - tu ij su bi gij que su bi gij que chris to su - - - - - bi gij que chris - - - - - to

ti - - - - - tu ij reij ti tu ij su bi gij que su bi gij que chris to

Coro

Choir - - - - - to. 40 *Ay teri oram dñi da pe ven - - - - - ti am*

Choir - - - - - to. *Cy ti ga orij da da sa re - - - - - ni lay, sacor da sub - - - - - dunt.*

Choir - - - - - to *Se que gau dent Ce - - - - - lo qui o - - - - - do mi na - - - - - te vin ti.*

Allegretto.

Triplo *Alto* *Tenor* *Basso*

la terra ggy tis pte di da no Si nit la te re vis tis
 La terra ggy tis pte di da no Si nit la
 La terra ggy tis pte di da non
 la terra ggy tis pte di da no

Re qua te vo cat Ar cam tra - itay sa - crate
 te re vis - tis Re qui a te vo - cat Ar - cam tra itay
 Si nit la te re vis tis Re qui a te vo cat Ar - cam tra - itay
 Si - nit la te re vis tis Re qui a te vo cat Ar - cam tra itay sa - crate

qui con - si li o - man i ty que - pro de - y ma ni ty que
 qui con - si li o - man i ty que pro de - y ma ni ty que pro de - y ma ni ty que
 qui con - si li o - man i ty que pro de - y que pro de - y ma ni ty que
 qui con - si - li o - ma ni ty que - pro de y que pro de y ma ni ty que

Coro

Do de i na puri e ... di ta
 Fon ti bus Qui ver sa con tary do - gno ta
 re spu it seu to ra tum - di va - ri ta ty
 Mi se re - cordi a No vi ta - ty ar - te

Alleg.^{ro}

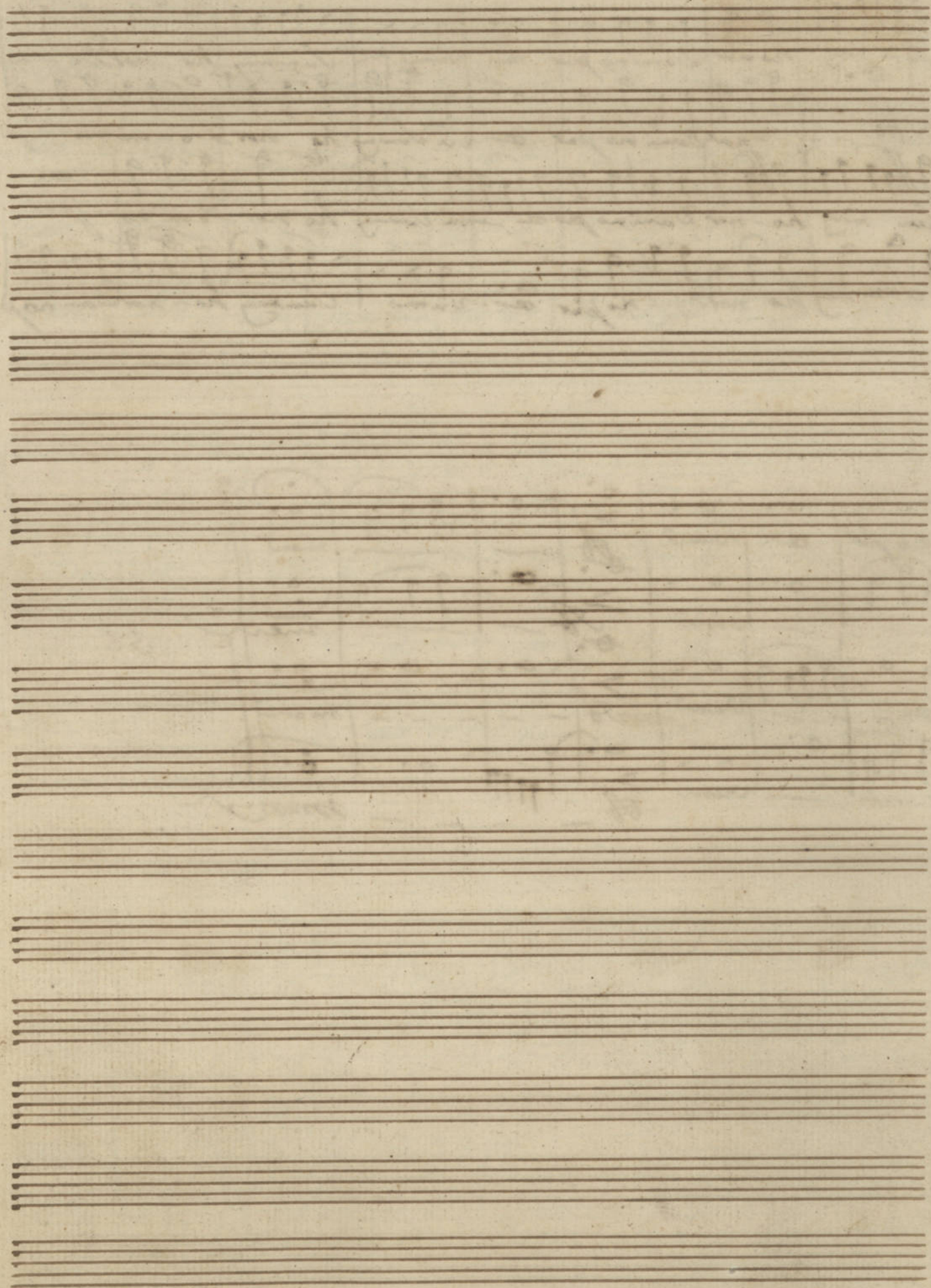
Soprano 2 *Laudes summe Patris Summaeque filii*
 Alto 2 *Laudes summe Patris Summaeque filii*
 Tenor 2 *Laudes summe Patris Summaeque filii*
 Bass 2 *Laudes summa Patris Summaeque filii*

Compar sit tibi gloria spiritalis et se no
compar sit tibi gloria spiritalis et se no
Compar sit tibi gloria spiritalis et se no
compar sit tibi gloria spiritalis et se no

ca toy no bo van ti summy ho - nor
ca toy no bo van ti summy ho - nor summy
ca toy no bo van ti summy ho - nor
ca toy no bo van ti summy ho - nor

Handwritten musical score for a vocal piece. The lyrics are: "Summy ho nor Domino per a vum Summy ho nor Do-mi ho nor Do-mi no per a vum Summy ho nor Do-mi no per a vum Summy ho nor Do-mi no per a vum". The notation includes a treble clef, a key signature of one sharp (F#), and a 2/4 time signature. The melody is written on a single staff with various note values and rests.

Handwritten musical score for a piano accompaniment. The lyrics are: "no per a vum men men men men". The notation includes a grand staff with treble and bass clefs, a key signature of one sharp (F#), and a 2/4 time signature. The accompaniment features chords and rhythmic patterns.



n. 18

Suprasso

Hymno das Matinas de S. Vicente de Paulo

Allegro $\frac{3}{2}$ O qui - su per - no gau di a

pa - tri e Sancta pe

re - ni plius e - bi bis Me sper

ne Vin centi tu o rum Vo ta pre ces

Vo - ta pre ces gemi tus cli en tum

Vo ta pre - ces gemi tus cli en tum *Segue Coro*

Allegro $\frac{3}{2}$ Pri mis sub an - nis se ti - bi me tu

o In ta cta jun - xit For de re cas - ti

tas In cor - de pu ro cha - ri to tem re

lli — gi o be — lli gi o pietas *for. off.*

vit — De — lli — gi o pietas que fo — vit *Segue Coro*

sempre pi. ligado
Terceto. Mod. *p.* Qui — clis o — nus ter — tar — ta — re is

he — run tar — ta — re is he —

run sol vis ca — te — — nis hinc ti bi ro

— di tus Nox is li ga — tos quod sa lu — ti quod sa lu —

— ti Nox is li ga — tos quod sa lu — ti *Des*

ti tu is — sub i gis que su bi — gis que Chris to *Segue Coro*

All. to La — ter re yis tis splen di da non i

nit la — ter re vis tus re gi a te vo — cat

Arca nostra — ctas sa — cra De

— gum con —

si si o — moni tis que — pro des — mo ni

tis que pro des — mo ni tis que pro — des *Segue Oloro*

Alleg. to Lau sum ma Pa — tri sum ma que Fili

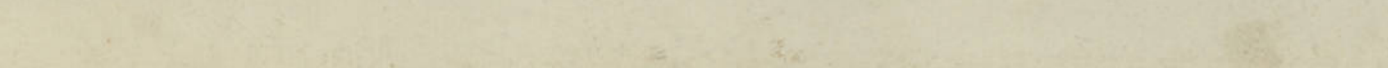
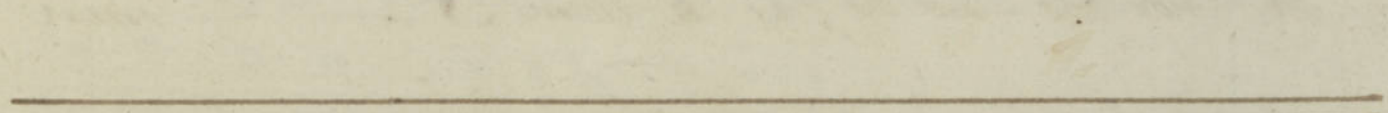
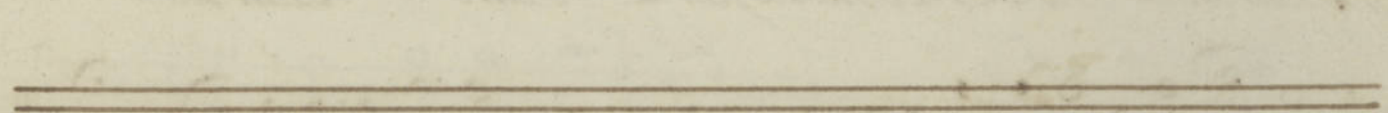
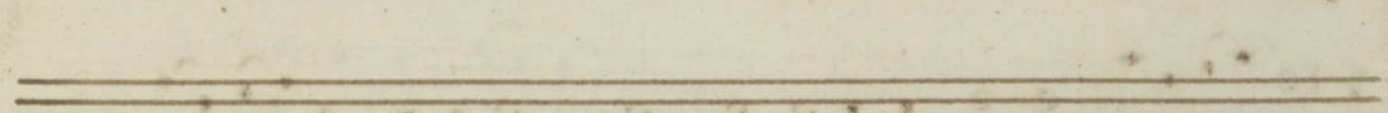
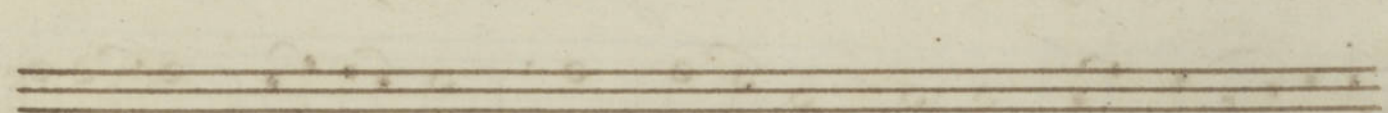
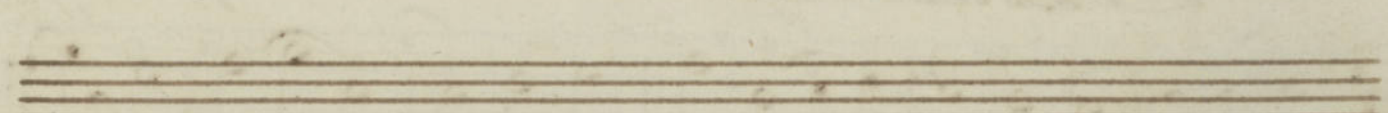
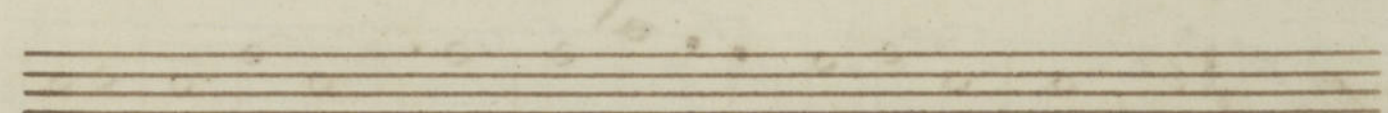
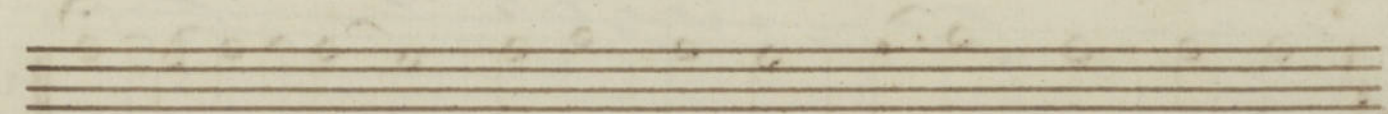
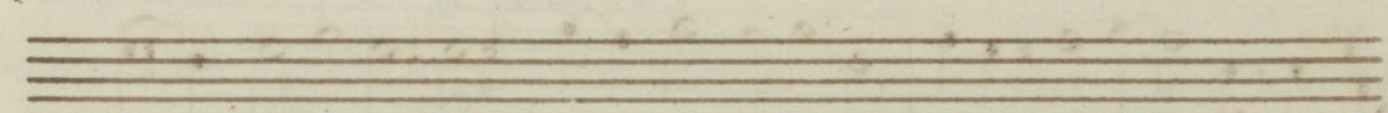
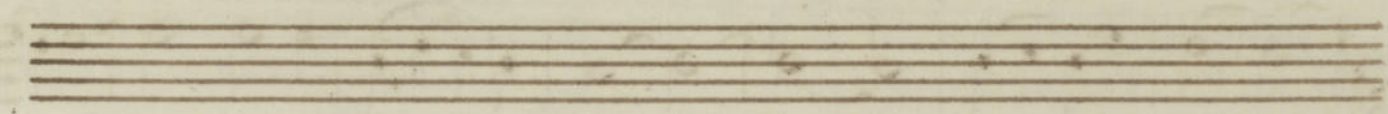
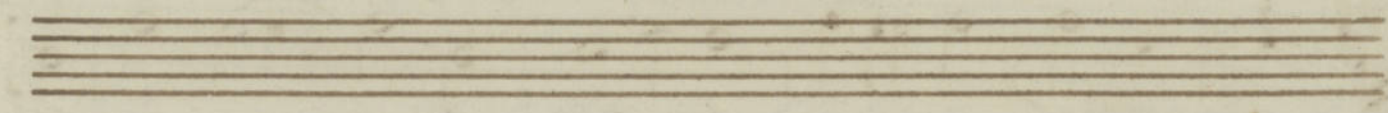
o Com passit ti — bi glo ri a spi — ri tus A

se — ro ca tet ro bo ran ti sum mus ho — nor

sum mus ho nor Do mi no per e vum sum mus

ho — nor Do — mi no per e vum A — men

Finis



Alto

Hymno das Antimas de Fronte de Paulo

Alleg.to

O qui — su per no gau di o pa —

— tri o Scans tu — pe re — mi jhe nus e si

bis ne — sper — ne — vin cen ti tu o — rum Do ta

pre — ces Do ta pre — ces ge mi tus cli en

tum Do ta pre — ces pre ces ge mi tus cli en — tum *Segue Pro*

Alleg.to

Pri — missub an — nis — se ti — bi mu — tu

o in — ta eta jum sit fove re cas ti tas In —

cor de pu — ro ca ri ta — tem Pe bli — gi —

o Pe — bli gi gi o — — pietas que fo vit Pe

di-gi-o pietas que fo-vit

Sempre p. e Ligado
And. to
Pin-chis o-nus-tus vin

clis o-nus-tus ter-re is-he-rum

sol-vis cae-lis-hinc tibi red-di-tus No

xis-ti-ga-tos quod sa-lu-ti-quod sa-lu-ti-Pes

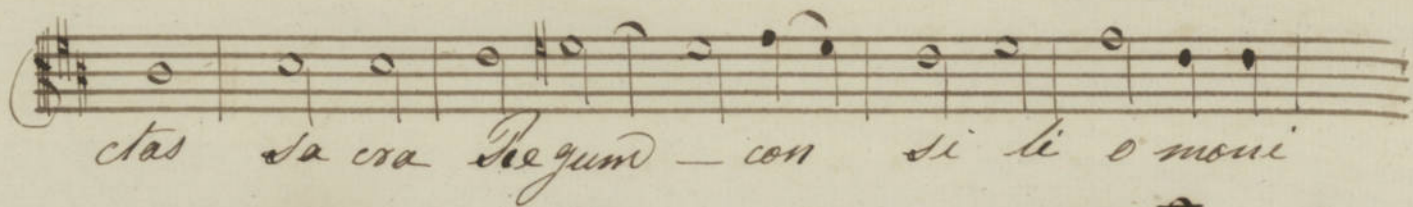
ti-tu-is su-bi-gis que sub-i-gis que Chris-to

su-bi-gis que Chris-to Chris-to

Alleg. to
La-te-re-ges-tis-spen-di-ela-non

si-nit la-ter-vir-tus Pe-gi

a-te vo-cat Ar-ca-na tro



ctas sa cra Regum — con si li o moni



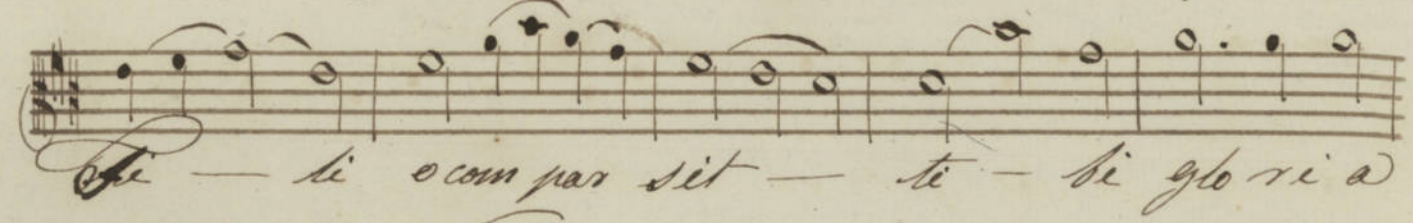
tis que pro — des mo ni tis que pro des



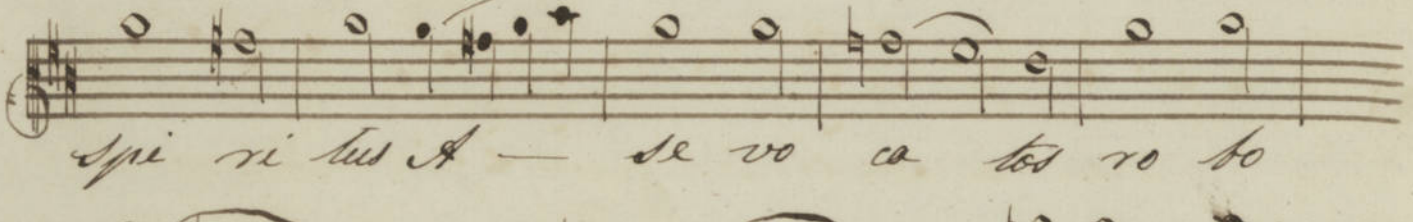
mo ni tis que pro — des



Alleg. Laus sum ma Pa tri sum ma que —



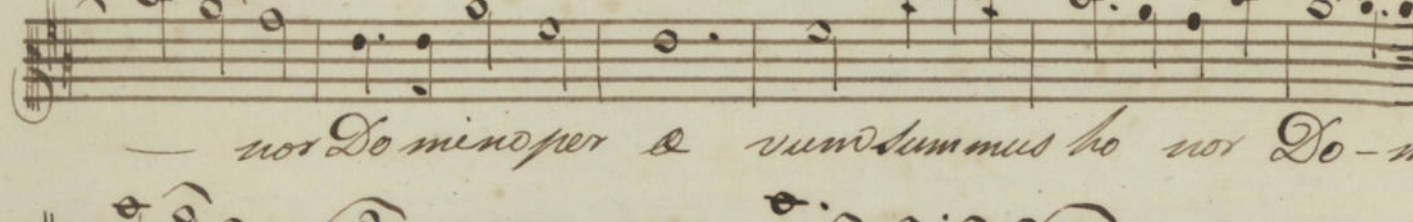
Si — li o com par sit — ti — bi glo ri a



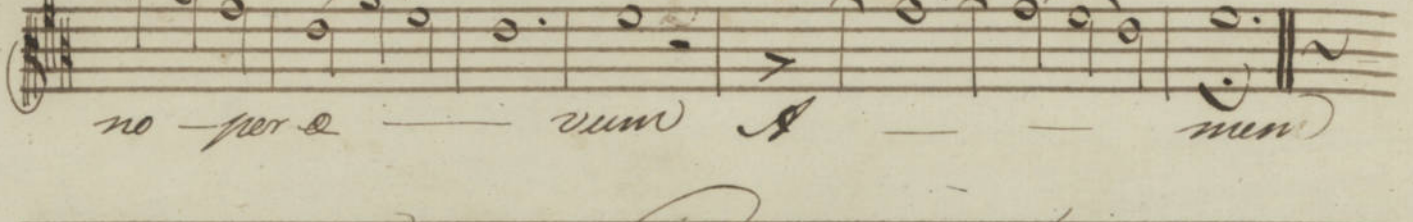
Spi ri tus A — se vo ca tos ro bo



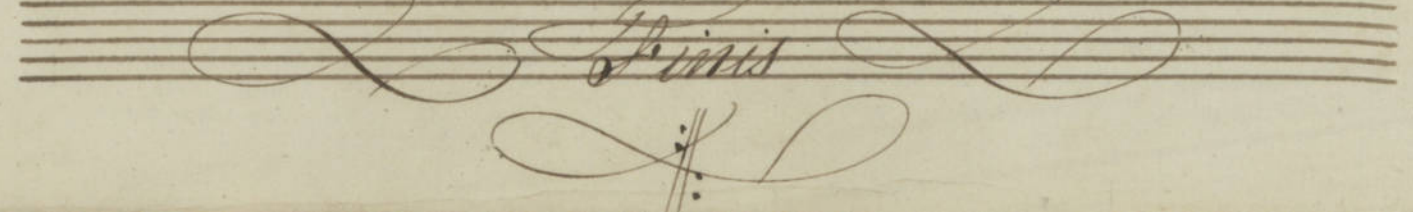
ran — ti sum mus ho — nor sum mus ho



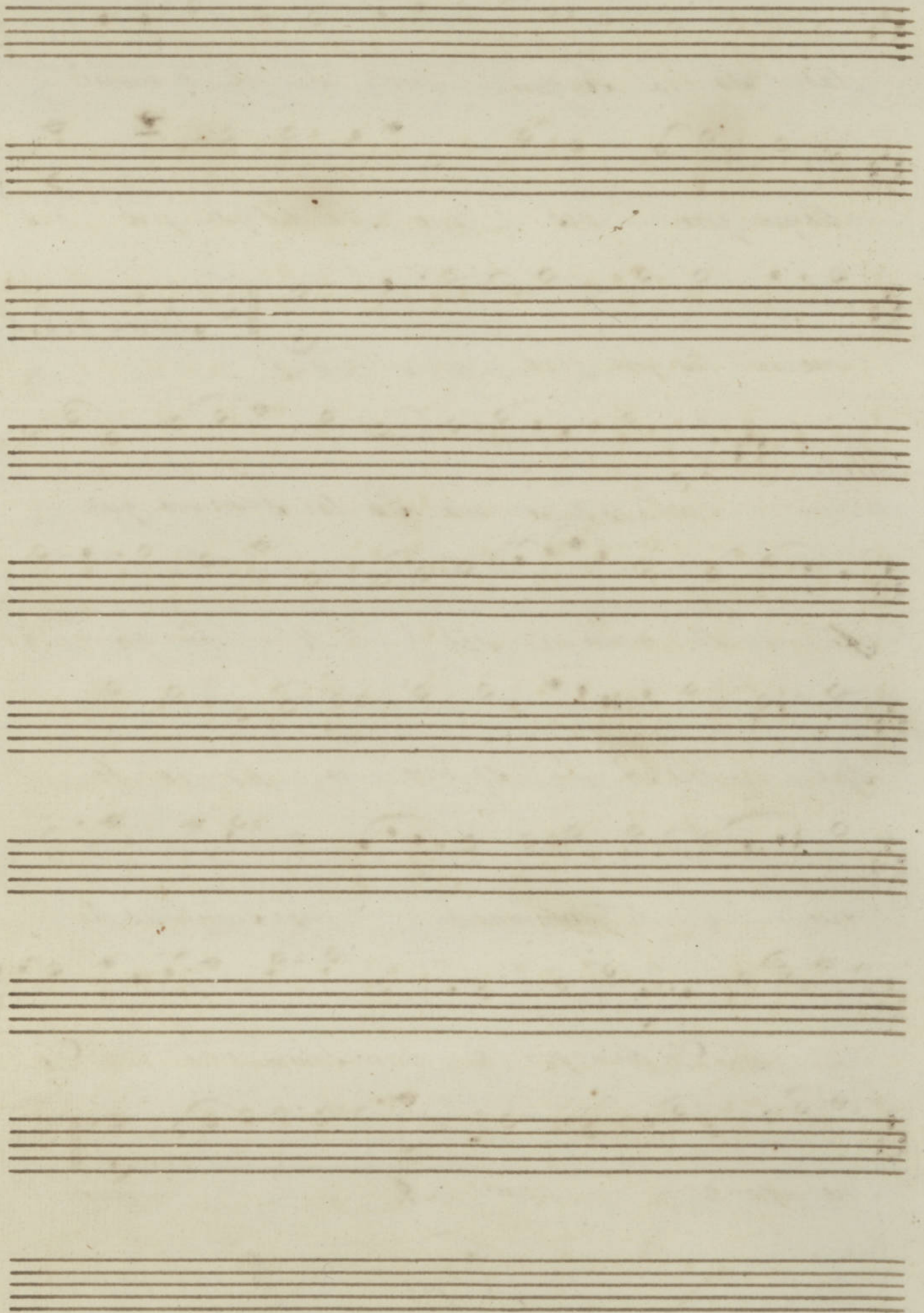
— nor Do mi no per & vum sum mus ho nor Do mi



no — per & — vum A — — — — —



Paris



Tenos -

Hymnus Nativitas de S. Vincenti de Paulo

Alleg. to

O qui - su per re gaudia pa -
 - tri & Paus tu pe re - ni pleni use - bi
 sis re sper - re Vin cen ti tu o - rum
 Do ta pre - ces So - ta pre - ces ge mi tus cli
 en - tum Do ta pre - ces ge mi tus cli
 en - - - - - tum

Segue o Coro

Alleg. to

Pri - mis sub an - nis se ti bi ma tu
 o Tu - ta cto jun - xit foe de re cas - ti
 tas Tu - cor - de pu - ro cha - ri ta -

tem De — si — gi o De — si — gi o
 pie — tas que fo — vit De — be — gi o pie —
 tas que fo — — vit

Segue o Coro

Per ceto Tacet: Segue o Coro

Alleg. La — te — re — ges — tis — splen — di — da
 non — si — mit — ta — be — re — vir — tus — re — gi — a — te — vo — cat
 Ar — ca — na — tra — ctas — sa
 — ora — De — um — con — si — li — o — mo — ni — tis — que
 pro — des — que — pro — des — mo — ni — tis — que
 pro — — — — — des

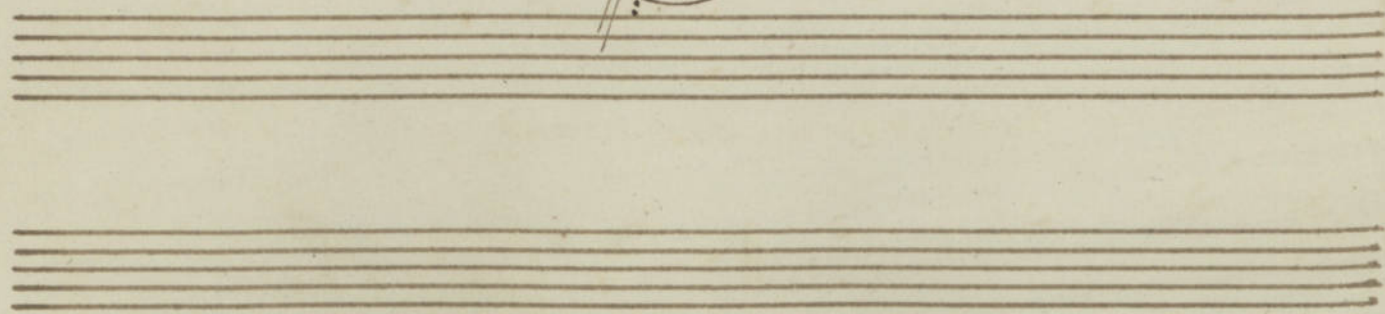
Segue o Coro

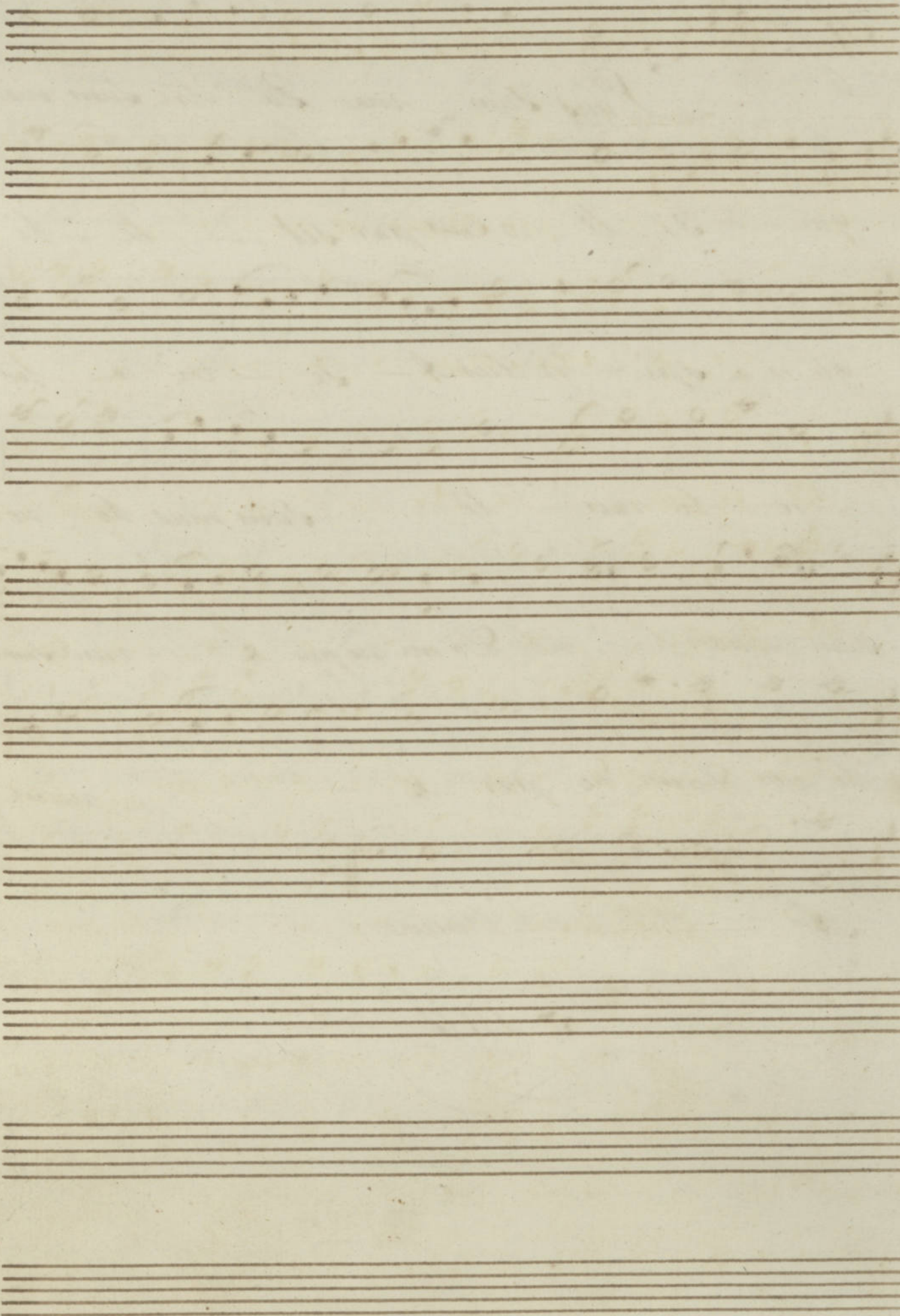
Alleg. to

Paus sum ma Pa tri sum me
que Pi li o Com par sit ti bi
glo ri a spi ri tus A se vo ca tos
ro bo ran ti sum mus ho nos
sum mus ho nos Do mi no per e um sum mus
ho nos Do mi no per e um

A — — — — — men

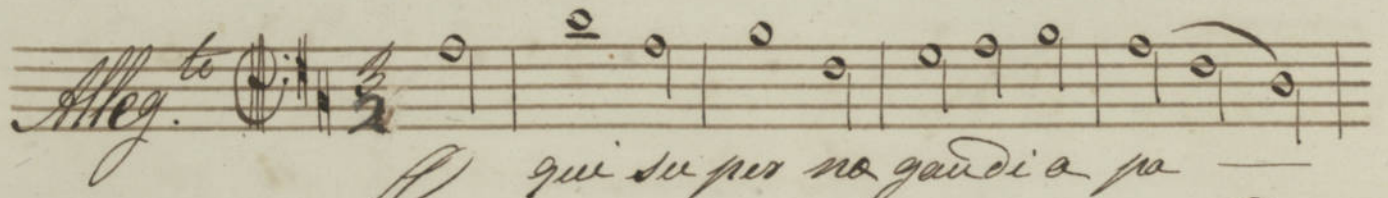
Fine



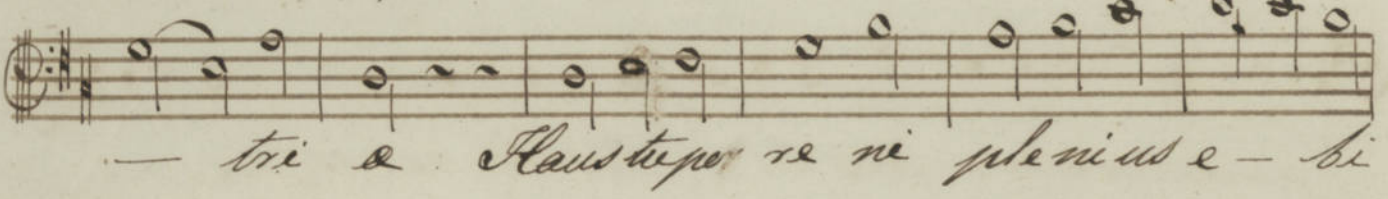


Basso

Hymne aux Martyrs de S. Vincent de Paulo

Alleg. to 

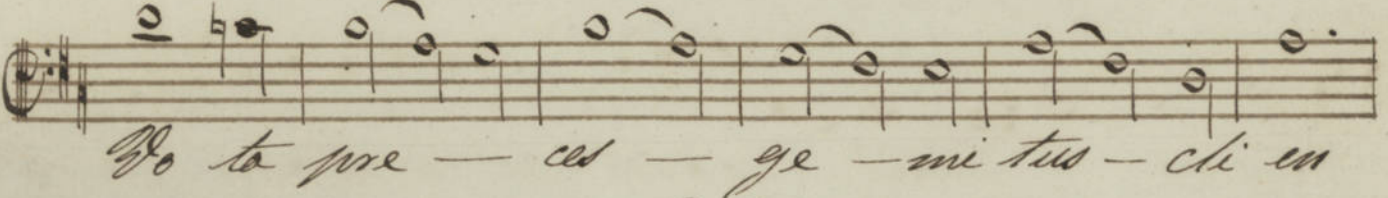
qui super nos gaudia pa-



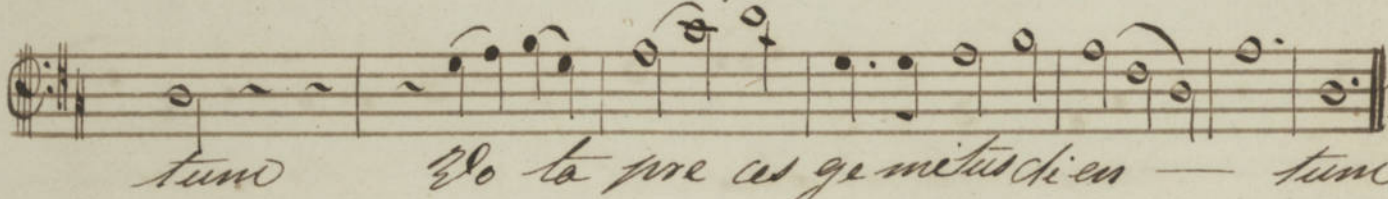
tri e. Haustu per se ne plenius e-bi-



bis Resper - re - Vin cen ti tu o rum

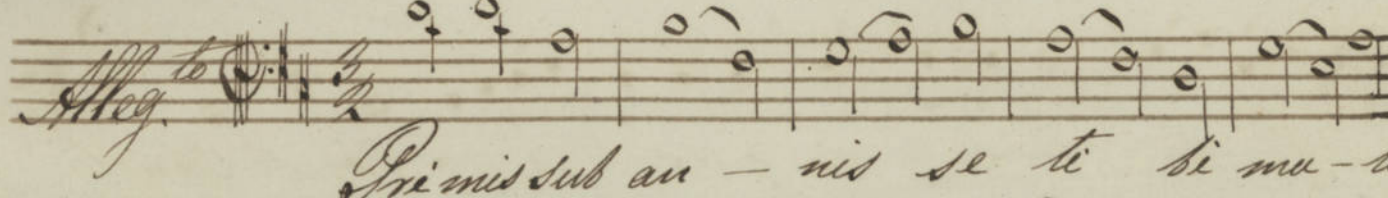


Go ta pre - ces - ge - mi tus - cli en

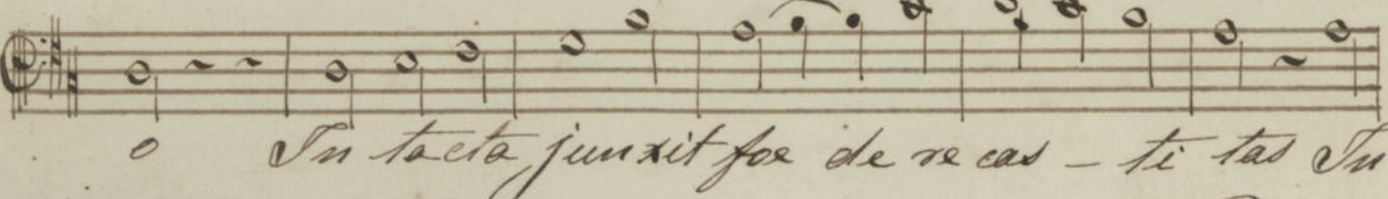


tum Go ta pre ces ge mi tus cli en - tum

Segue Coro

Alleg. to 

Primis sub an - nis se ti bi mu - tu



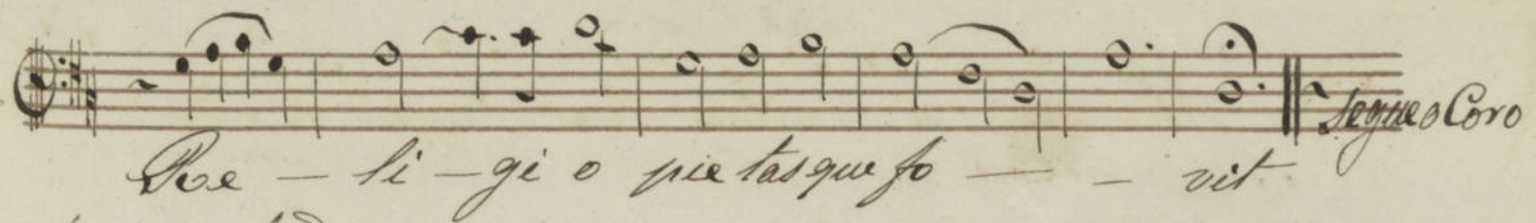
o In tacta junxit foe de re cas - ti tas In



cor - de pu - ro cha ri ta tem Do -

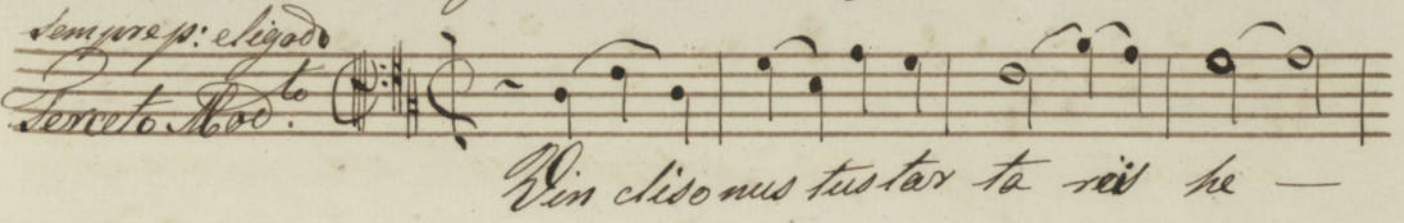


si - gi o Pe - ti - gi o pie tas que fo vit



Pe - li - gi o pie - tas que fo - vit

sempre p. eligado
Terzeto Solo



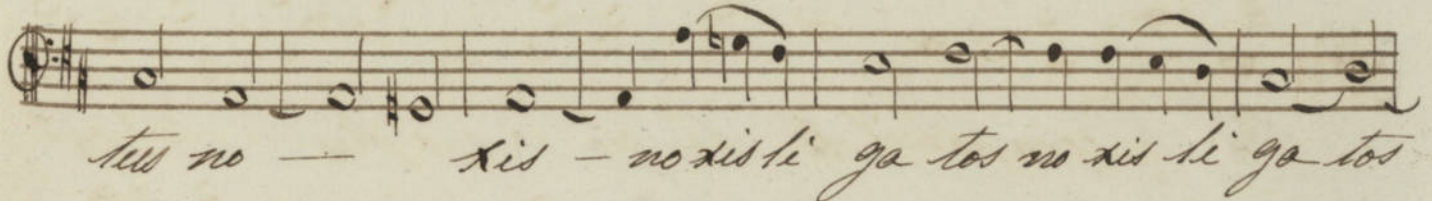
Vin cliso nus tus tar ta re is he -



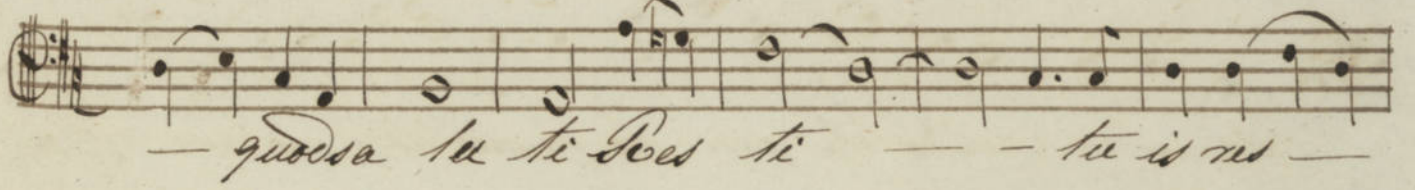
rum Vin clis o nus tus - tar ta re is he -



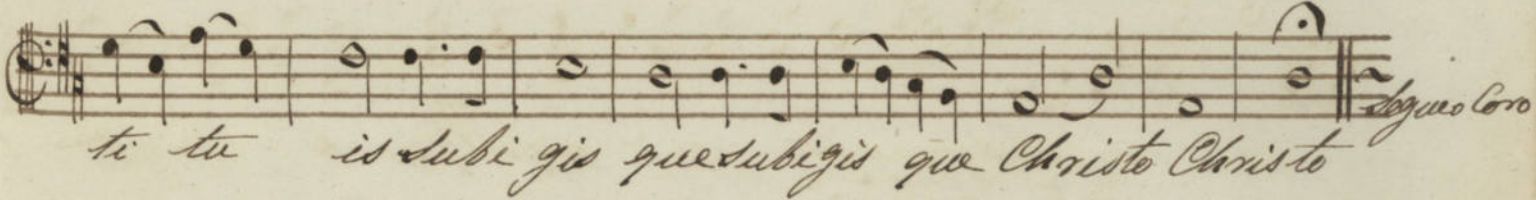
- rum solus ca te - nis hinc ti bi re - sti



tus no - xis - no xis ti ga tos no xis ti ga tos

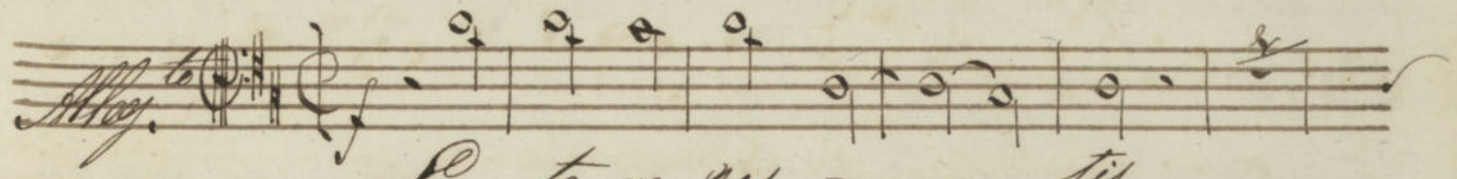


- quosa tu ti Pes ti - tu is us -



ti tu is subigis que subigis que Christo Christo

Alleg.



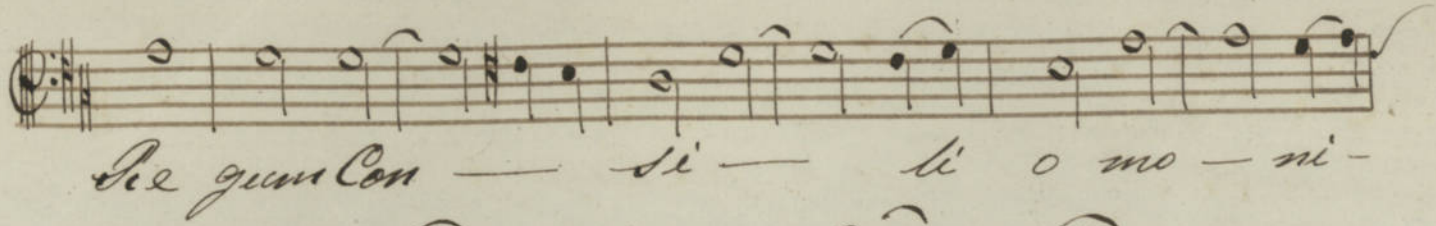
La te re ges - tis



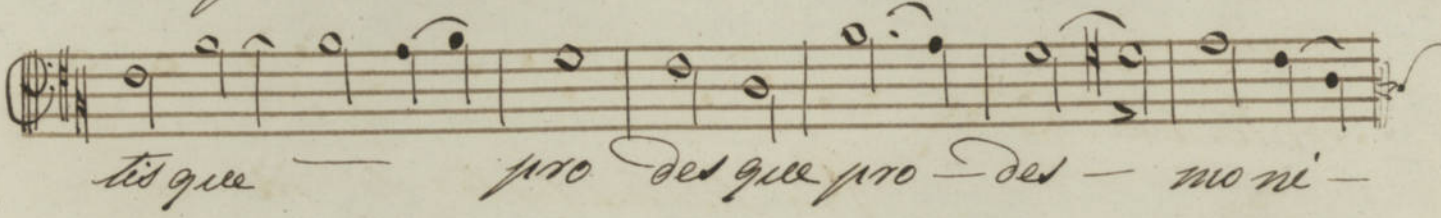
splen - di da non si - nit la te re vir tus



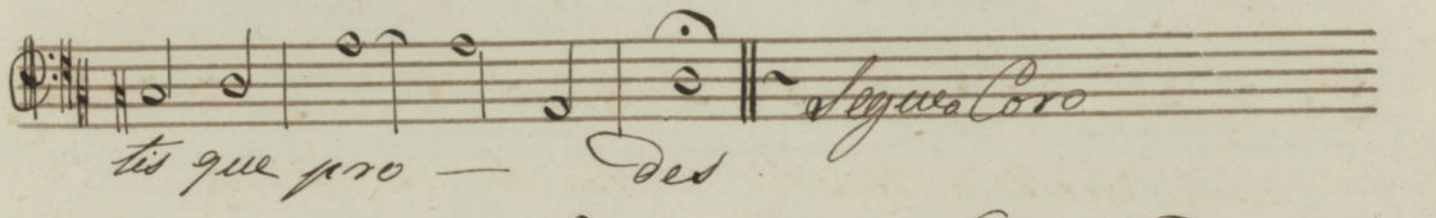
Regi a te vo cat Arca - ca na tracta sa - era



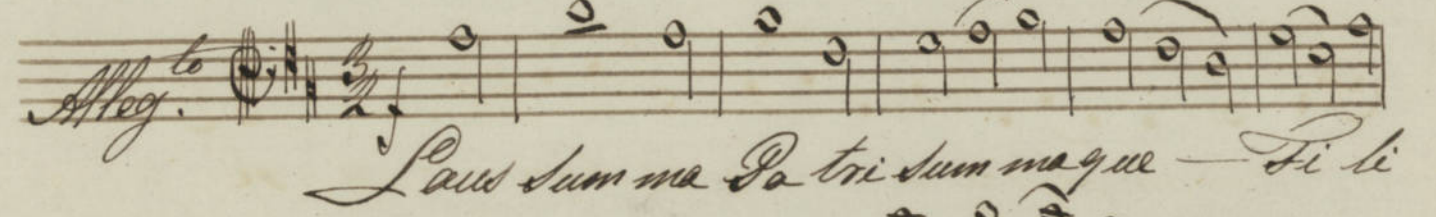
Deum Con — si — li o mo — ni —



tis que pro des que pro des — mo ni —



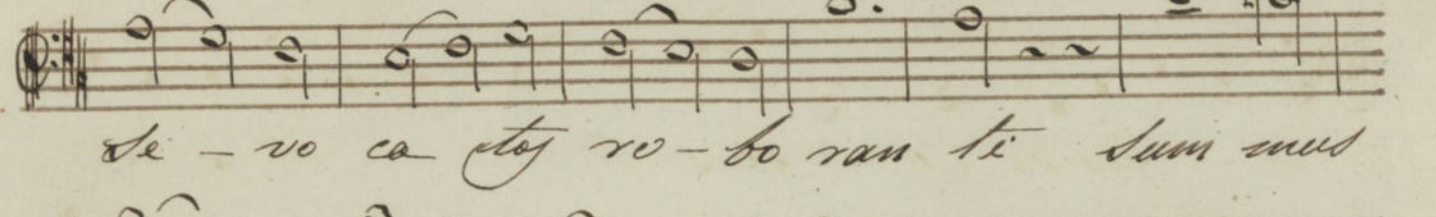
tis que pro des



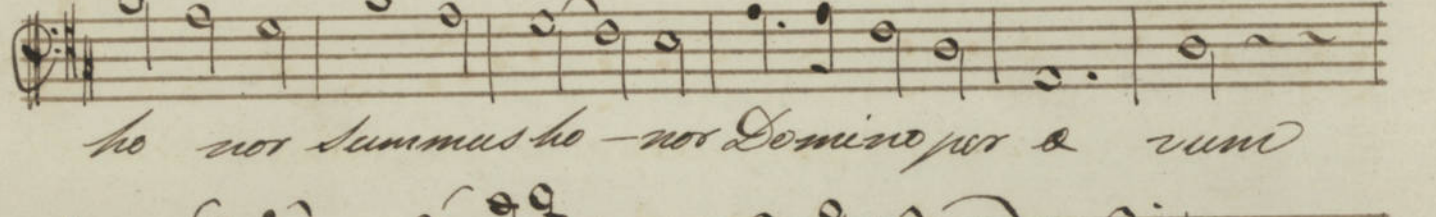
Alleg. Lau sum ma Pa tri sum ma que — Fi li



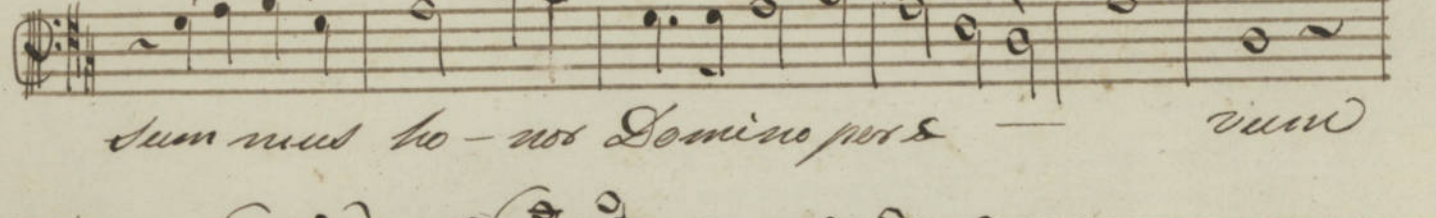
o com parcit ti bi glo ri a Spi — ri tus A



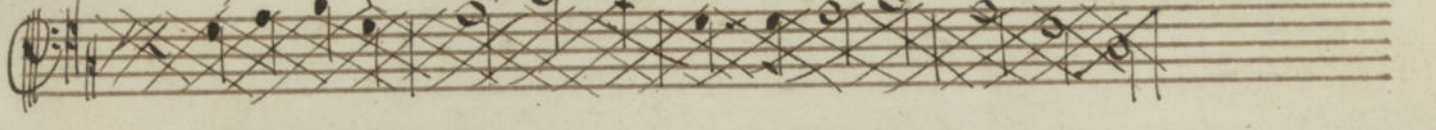
se — vo ca toy ro — bo ran ti sum mus



ho nos sumus ho — nos Do mi no per e vum



sum mus ho — nos Do mi no per e — vum



A — men



Finis

