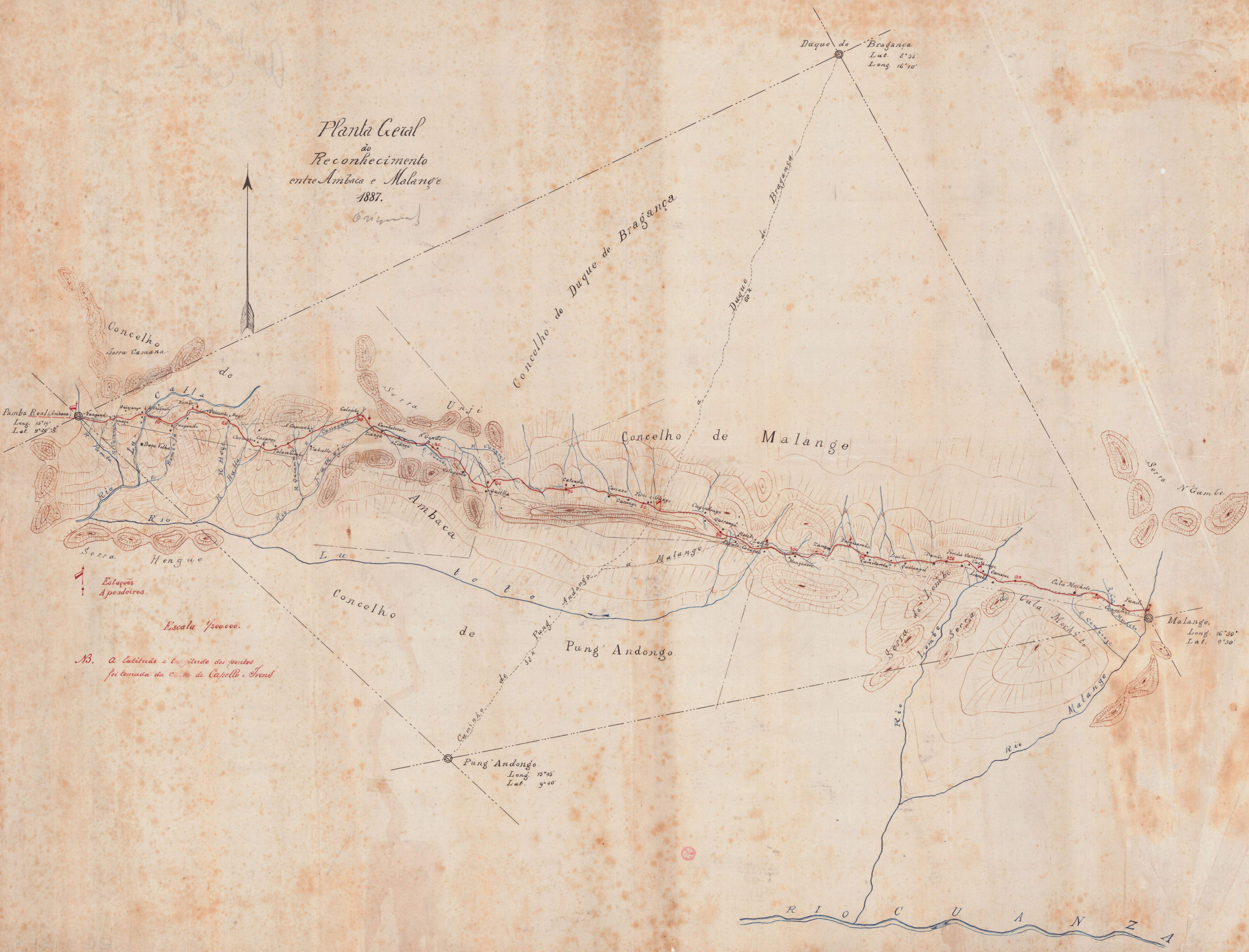


COMPRA
125115

Planta Geral
do
Reconhecimento
entre Ambaca e Malange
1887.

Carvalho



Pamba Real (Ambaca)
Long. 15°10'
Lat. 9°26'S

Duque de Bragança
Lat. 8°55'
Long. 16°10'

Malange
Long. 16°30'
Lat. 9°30'

Pung' Andongo
Long. 15°45'
Lat. 9°40'

Escala 1/200.000.

13. A latitude e longitude dos pontos
foi tomada da carta de Capello e Trend.

Estações
Apeadoiros

R I O C U A N Z A