

Transportante. F. 910706
Medida a 24 por 10 por 10
e Remessa

64

189

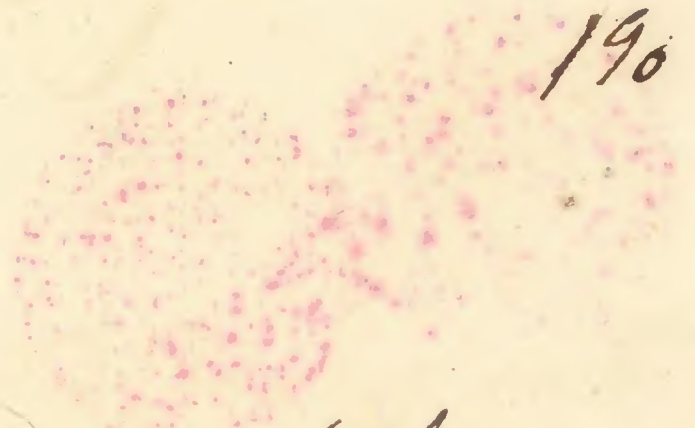


Tendo chegado ao conhecimento de Sua
Maj., por diferentes vias, que na cidade
do Porto se procura, por parte dos nobres
vizinhos espanhóis, alucinar os Arcebispos
dos Papallos de Sua Maj. excitando-os a
romperem em actos de revolta que além
de os cobrir de eterna vergonha pelo hor-
rendo crime que mancharia pela primeira
vez a honra e fidelidade com que sem-
pre se tem distinguido a Nação Portu-
guesa; atrahiria sobre estes Reynos as
fataes, e tão conhecidas consequencias de
semelhantes acontecimentos: O Mandado
Mesmo Senhor communicar a fim a
V. S. pouco que, sendo V. S. pelo seu
Emprego ligado ao dever de manter a
ordem publico em toda a sua integridade,
pouca, com conhecimento destas circumstan-
cias, empregar todos os meios que estiverem
ao



do seu alcauce para fazer malograr pro
jectos tão horrozosos. Se porém não
obstante as effiazes providencias que V.
certamente hade tomar para desempe
nhar tão sagrados, e conseqüentes deveres,
como cumpre à honra, e fidelidade de
q. V. S. sem dadas as mais constantes pro
vas, acontecer que se manifeste algum
acto tendente a realizar hum tal pro
jecto: Sua Mage. Manda declarar a
V. S. que será dos seus mesmos deveres
empregar, com a maior promptidão, e
vigor, todas as medidas repressivas que
semelhantes acontecimentos exigem para
se não propagar hum mal, cujas con
sequencias seriam inalteráveis, entenden
do se paraisso com as Autoridades Mi
litares das Provincia vizinhas a quem se
fazem nesta data igualy communiçoes

para

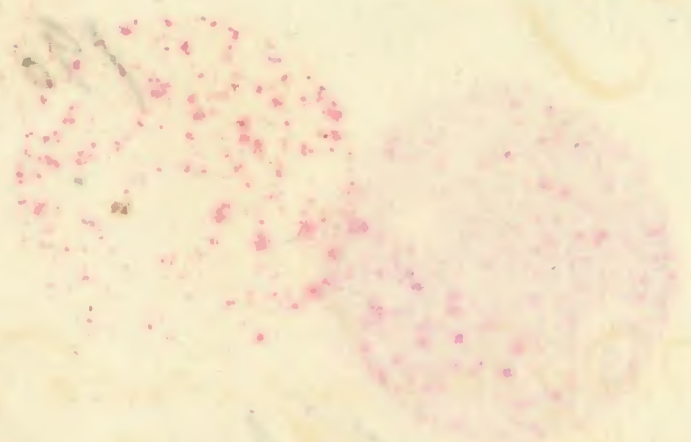


para que de accordo cooperem em todos os
casos que se possam occorrer. Ordena final-
mente o Excmo Senhor que S. S. in-
forme por esta Secretaria de Estado de
tudo o que acontecer a fim de se poderem
dar as mais providencias que forem ne-
cessarias em negocio de tanta gravidade.

M. J. do P. do Palacio do Governo em
26 de Agosto de 1820.

Marquês de Pousa

Sr Manuel Pamplona
Carneiro Rangel



[The page contains several lines of handwritten text in a cursive script, which is extremely faded and illegible. The ink is light brown or tan, and the handwriting is difficult to discern against the aged, yellowish paper. There are some faint, larger flourishes or signatures visible, particularly towards the bottom of the page.]