

COSTA SUL DE PORTUGAL

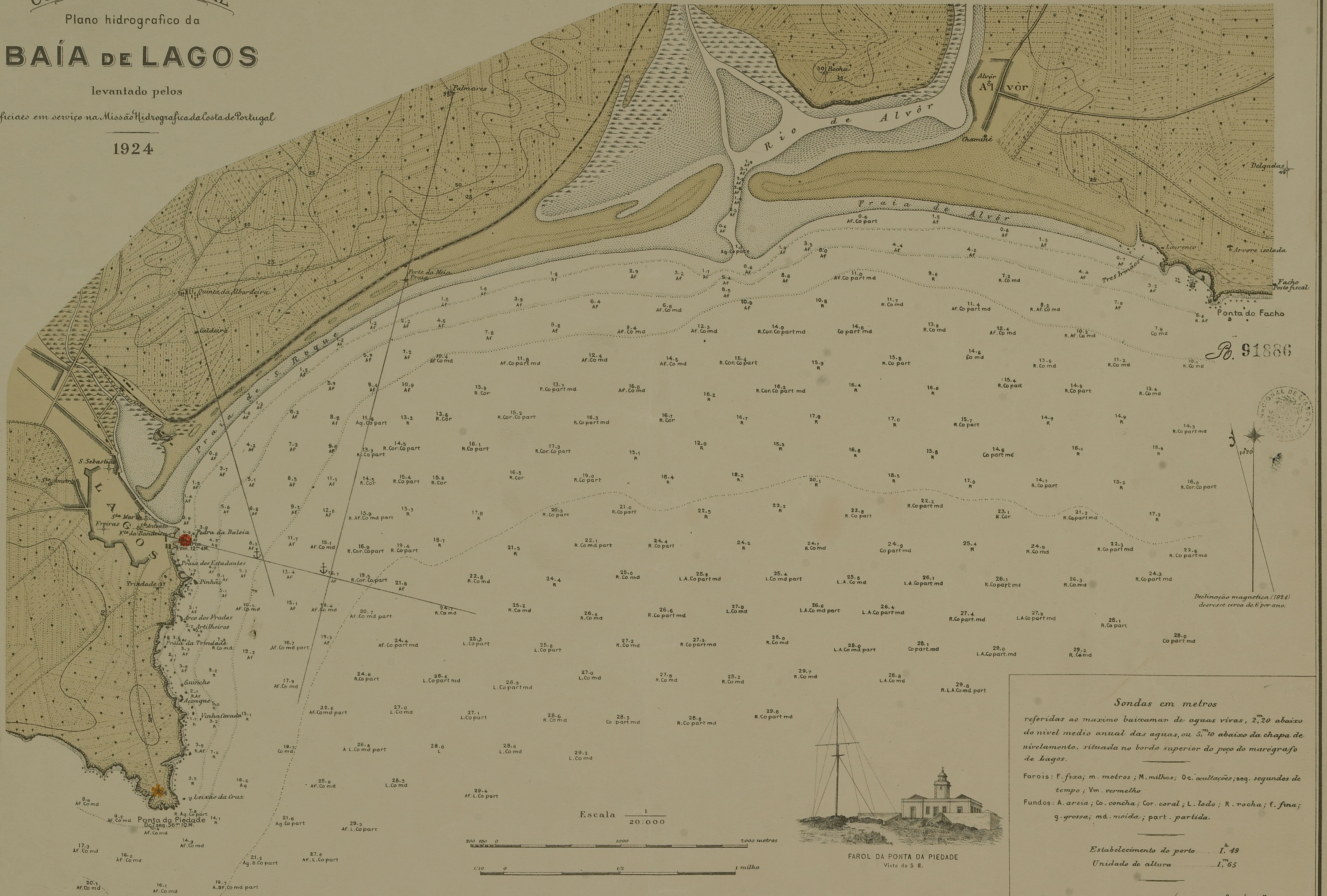
Plano hidrografico da

BAIA DE LAGOS

levantado pelos

Officiaes em serviço na Missão Hidrografica da Costa de Portugal

1924



B. 91886

Declinação magnética (1924) deccresce cerca de 6 por anno.

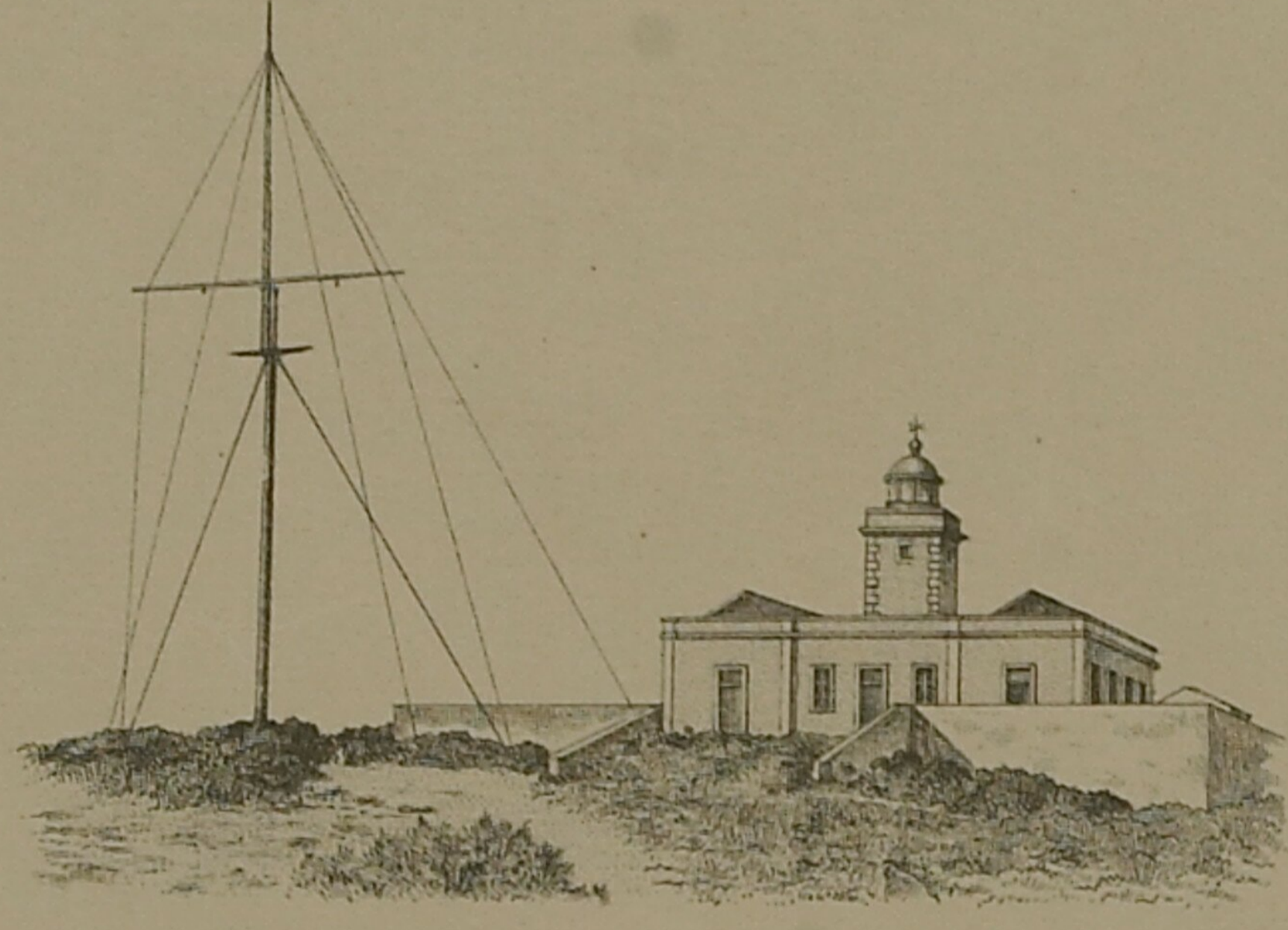
Sondas em metros
 referidas ao maximo baixamar de aguas vivas, 2,20 abaixo do nivel medio anual das aguas, ou 5,70 abaixo da chapa de nivelamento, situada no bordo superior do poço do maregrafo de Lagos.

Faros: F. fixo; m. metros; M. milhas; Oc. occultações; seg. segundos de tempo; Vm. vermelho
 Fundos: A. areia; Co. concha; Cor. coral; L. lodo; R. rocha; f. fina; g. grossa; má. moída; part. partida.

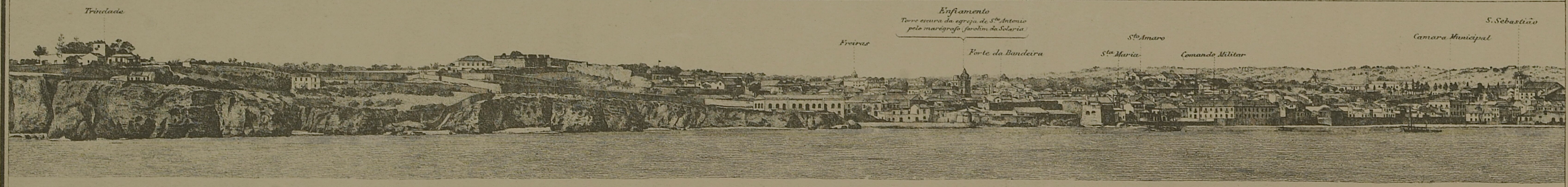
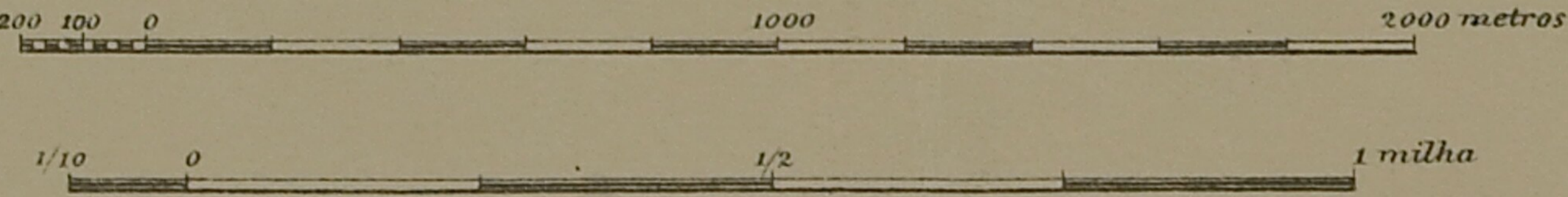
Estabelecimento do porto L. 49
 Unidade de altura m. 1,65

Coordenadas geograficas do Farol da Ponta da Piedade
 Lat. = 37° 04' 44" N.
 Long. = 8° 40' 05" W. Gr.

Notas
 Fundeadouro exterior de Lagos - No enfriamento, Torre escuro da Igreja de S. Antonio pelo maregrafo (farolim da Solaria) até passar para Oeste do enfriamento Palmares pelo Forte da Meia Praia (14° N.E.v.)
 Barra do Alvor - É muito variavel em direção e profundidade.



Escala 1/20.000



Officiaes que sob a direcção do Capitão-tenente A.F. LOPES trabalharam na MISSÃO HIDROGRAFICA em 1924:
 1.º Tenente Rodrigues Thomaz e Alves Leite, e 2.º Tenentes Oliveira e Andrade, Afonso Dias, FONSECA Lourenço, Henriques de Brito, Quelhas Lima e Camacho de Freitas

Igreja e Lacerda grv