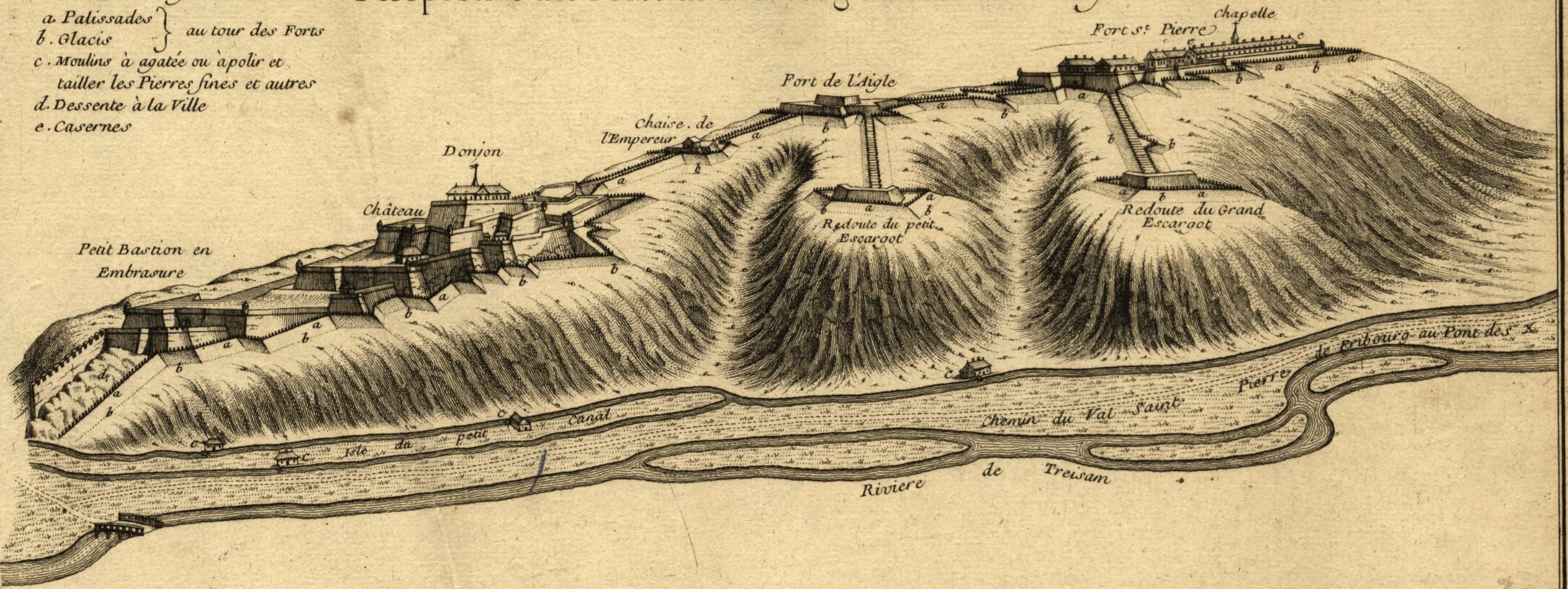


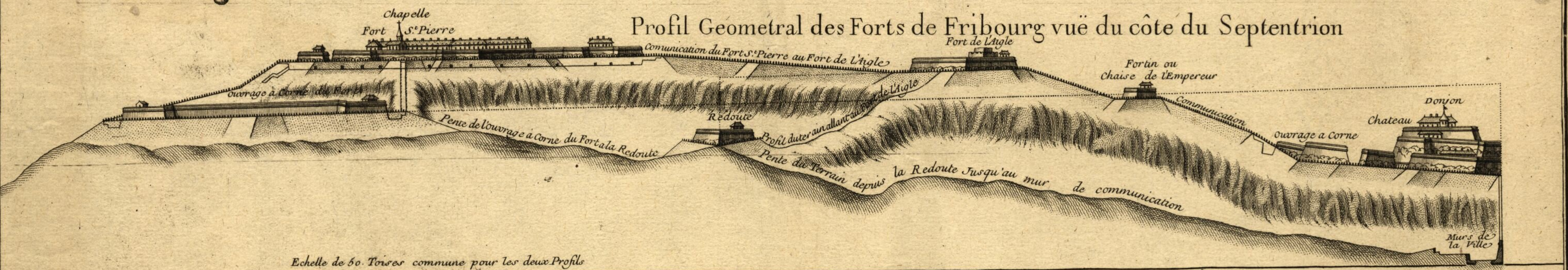
VUES EN PERSPECTIVE ET
EN PROFILS GEOMETRAUX
 des Forts de FRIBOURG en BRISGAW
 DEDIE AU ROY
 Par son tres humble tres obeissant et fidel
 Sujet de Beauvain Geographe Ordinaire de
 Sa Majeste
 au mois d'octobre 1744

- Renvoys
- a. Palissades } au tour des Forts
 - b. Glacis }
 - c. Moulins à agatée ou à polir et
 - tailler les Pierres fines et autres
 - d. Dessente à la Ville
 - e. Casernes

Perspective des Forts de Fribourg du côté du Midy

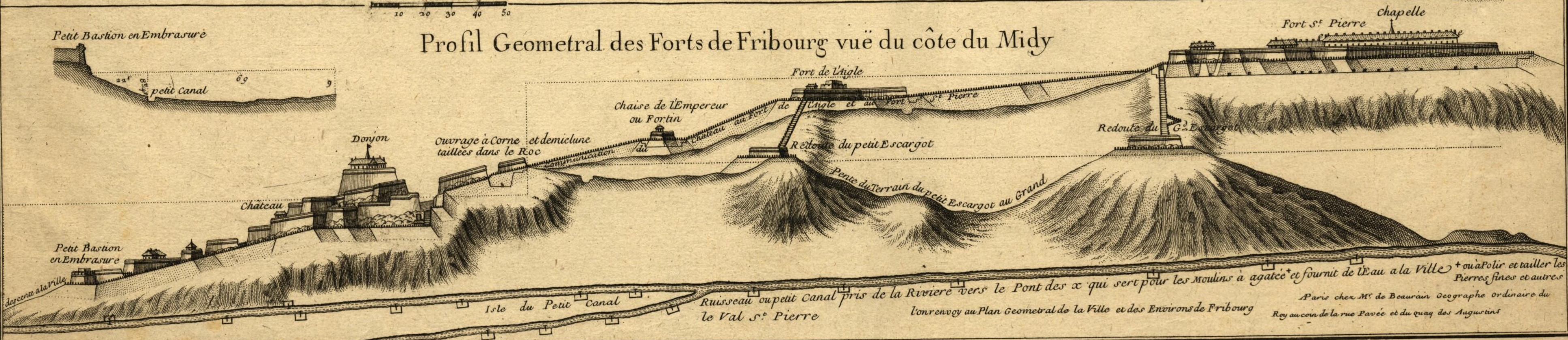


Profil Geometral des Forts de Fribourg vuë du côté du Septentrion



Echelle de 50 Toises commune pour les deux Profils

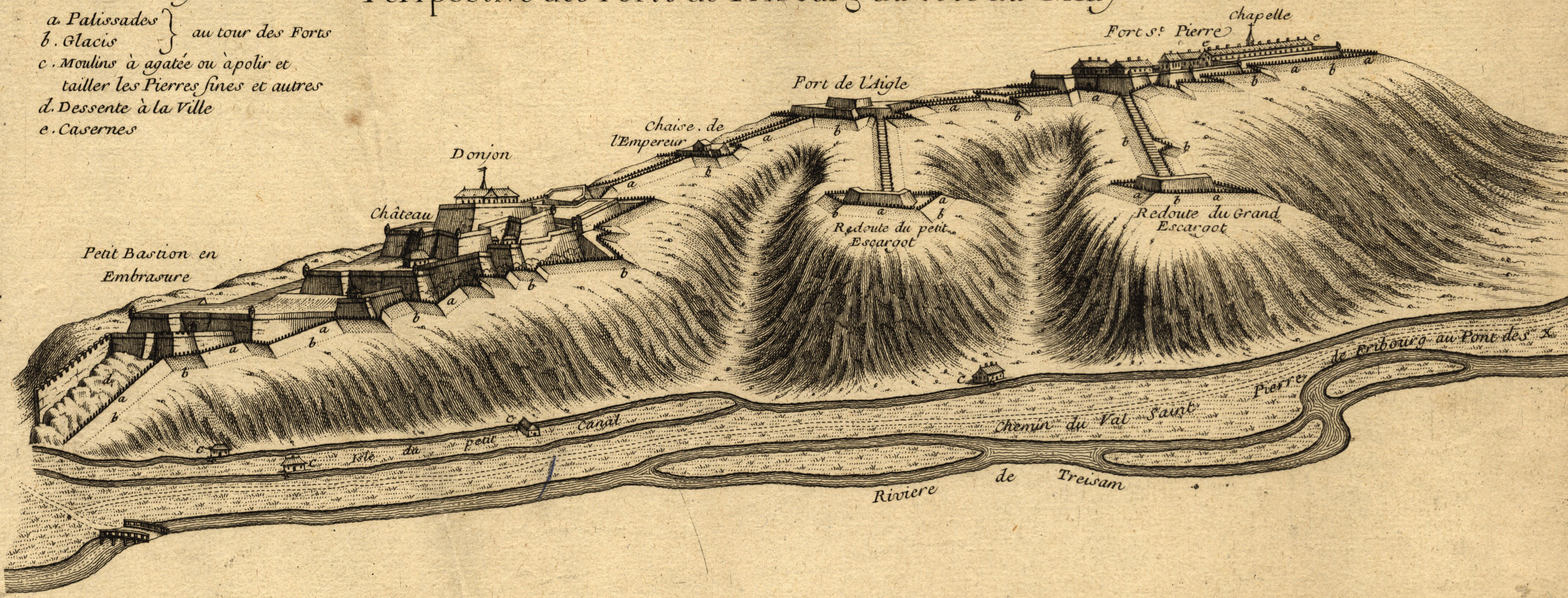
Profil Geometral des Forts de Fribourg vuë du côté du Midy



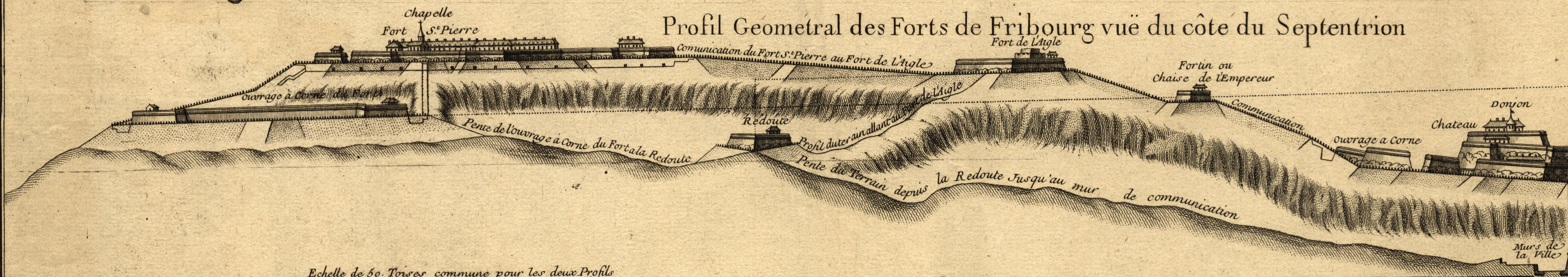
VUES EN PERSPECTIVE ET
EN PROFILS GEOMETRAUX
des Forts de FRIBOURG en BRISGAW
DEDIE AU ROY
Par son tres humble tres obeissant et fidel
Sujet de Beauvain Geographe Ordinaire de
de Sa Majeste
au mois d'octobre 1744.

- Renvoys
- a. Palissades } au tour des Forts
 - b. Glacis
 - c. Moulins à agatée ou à polir et
tailler les Pierres fines et autres
 - d. Dessente à la Ville
 - e. Casernes

Perspective des Forts de Fribourg du côté du Midy

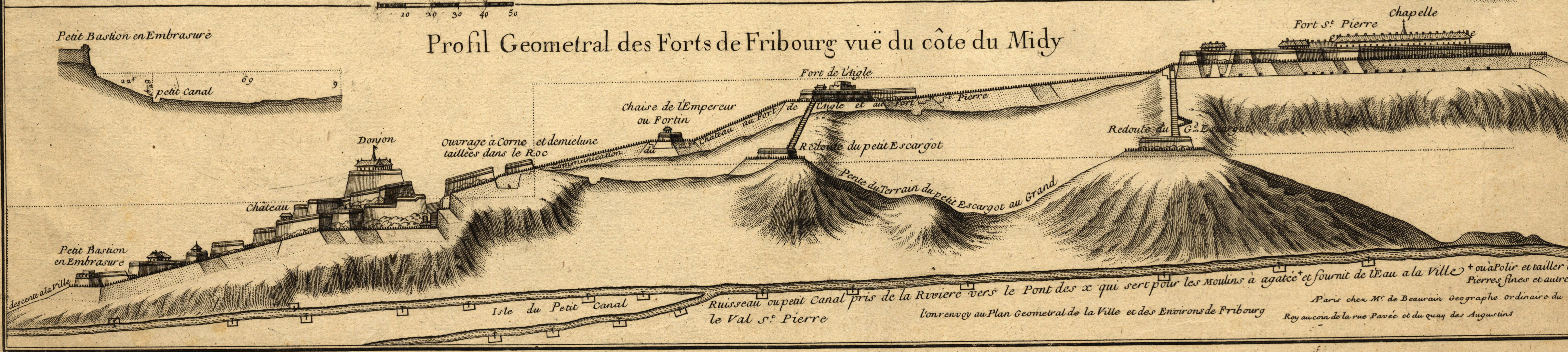


Profil Geometral des Forts de Fribourg vuë du côté du Septentrion



Echelle de 50. Toises commune pour les deux Profils

Profil Geometral des Forts de Fribourg vuë du côté du Midy



Paris chez M. de Beauvain Geographe ordinaire du Roy au coin de la rue Pavée et du quay des Augustins