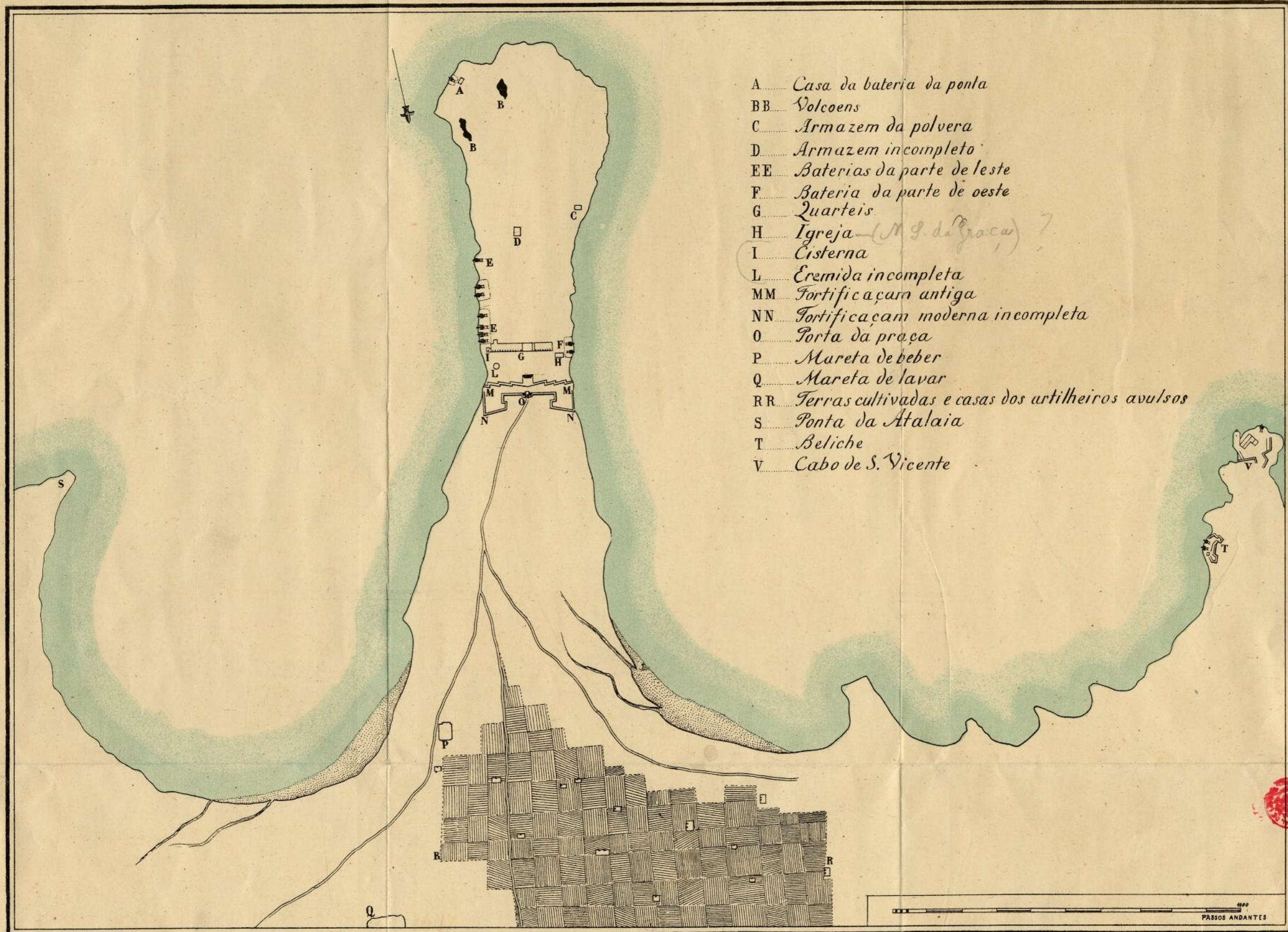


PLANTA DA PRAÇA DE SAGRES COM DUAS BATERIAS E LAGÔAS DENOMINADAS MARETAS

Revista de Obras Publicas e Minas 1914 Julho a Setembro

Estampa IV



- A Casa da bateria da ponta
- BB Volcoens
- C Armazem da polvera
- D Armazem incompleto
- EE Baterias da parte de leste
- F Bateria da parte de oeste
- G Quarteis
- H Igreja (N. S. da Graça) ?
- I Cisterna
- L Eremida incompleta
- MM Fortificação antiga
- NN Fortificação moderna incompleta
- O Porta da praça
- P Mareta de beber
- Q Mareta de lavar
- RR Terras cultivadas e casas dos artilheiros avulsos
- S Ponta da Atalaia
- T Beliche
- V Cabo de S. Vicente

Redução de uma carta existente na Biblioteca Nacional.

Carta par. 2027 → 28 546372