

OCEANO ATLANTICO NORTE

COSTA SUL DE PORTUGAL

ENTRE O CABO DE SANTA MARIA E VILA RIAL

OFFENTE

TRABALHO DA TERCEIRA CAMPANHA

— DA —

MISSÃO HIDROGRAFICA DA COSTA DE PORTUGAL

ANO DE 1915

SONDAS EM METROS, REFERIDAS AO PLANO DO MAXIMO BAIAMAR DE ÁGUAS VIVAS, 2^m 20 ABAIXO DO NIVEL MEDIO ANUAL DAS ÁGUAS

L-lodo;	A-areia;	B-burgathau;	m-môle;	d-duro;	e-escuro;	md
C-calhaa;	P-pedra;	c-concha;	moido;	part-partido;	v-vasa a	
l-lodoso;	a-areoso;	f-fino g-grosso;	algas;	cr-coral;	br-barro.	



l-lodoso; a-areoso; f-fino g-grosso; | algas; cr-coral; br-barro.



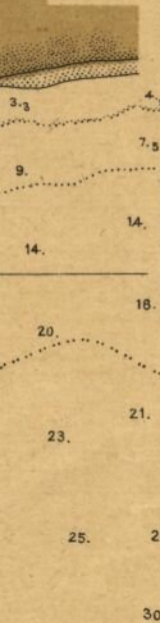
Estabelecimento do porto médio..... II^h 22^m

Unidade de altura media 1^m 63

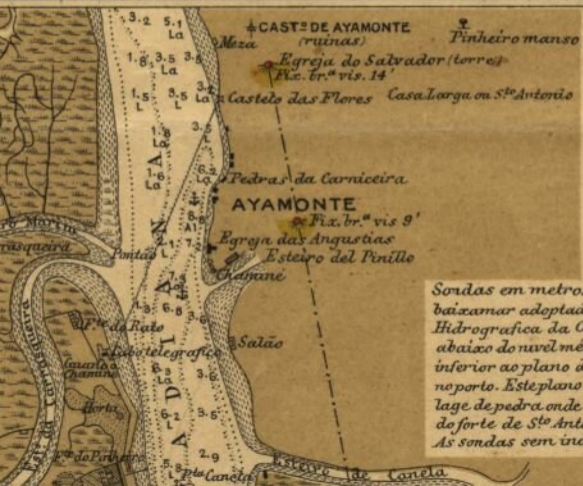
Taboa de conversão de Metros em Braças

Metros	Braças	Metros	Braças	Metros	Braças	Metros	Braças	Metros	Braças	Metros	Braças
1	0,55	6	3,28	11	6,02	16	8,75	30	16,40	80	43,75
2	1,09	7	3,83	12	6,56	17	9,30	40	21,87	90	49,21
3	1,64	8	4,37	13	7,11	18	9,84	50	27,34	100	54,68
4	2,19	9	4,92	14	7,66	19	10,39	60	32,81	200	103,36
5	2,73	10	5,47	15	8,20	20	10,94	70	38,28	300	164,04

75361



10'



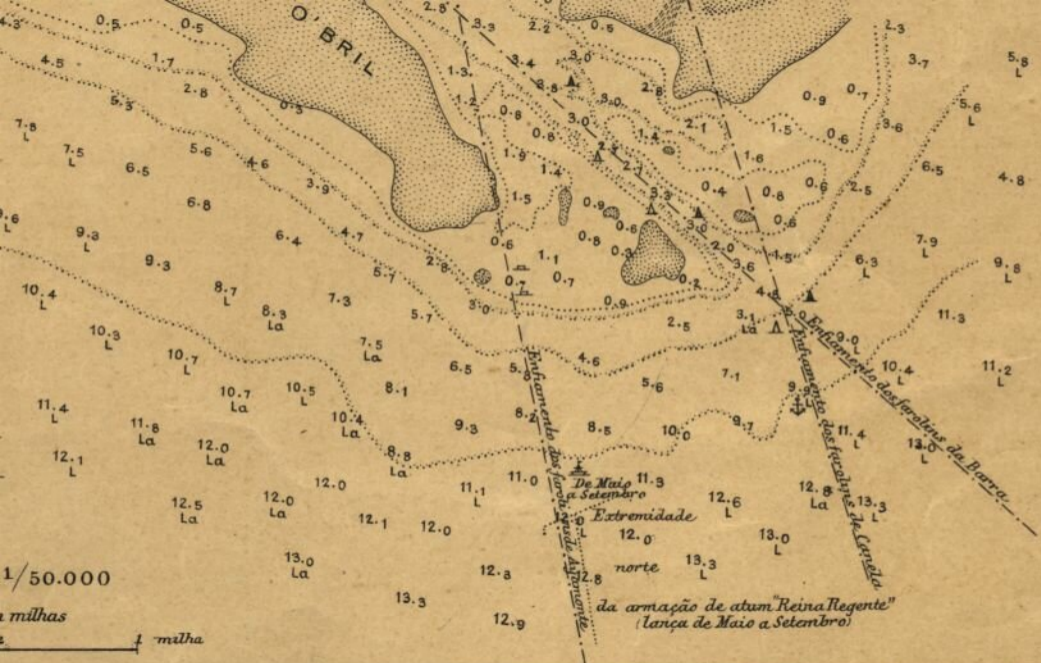
PLANO HIDROGRÁFICO
DA
BARRA E RIO GUADIANA

Levantado em 1915

pela

MISSÃO HIDROGRÁFICA

Sondas em metros, referidas ao plano de maximo baixamar adoptado no levantamento da Carta Hidrografica da Costa de Portugal, isto é, 2^m20 abaixo do nivel médio do oceano, o qual fica 0^m60 inferior ao plano de maximo baixamar observado no porto. Este plano de redução está 9^m19 abaixo da lage de pedra onde se levanta o pau de bandeira do forte de S.º Antonio.
As sondas sem indicação de qualidade de fundo são de areia.

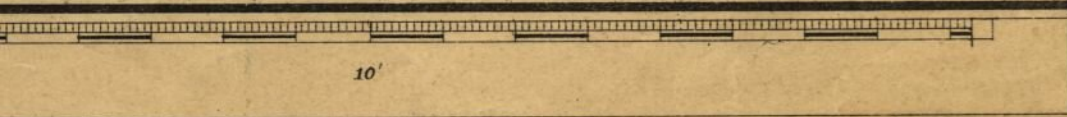


milhas

milha

12.9

(lança de Maio a Setembro)



10'

M. Toste des.

8

Rato