

DIRECÇÃO DOS TRABALHOS GEOLOGICOS

CARTA GEOLOGICA  
DE  
**PORTUGAL**

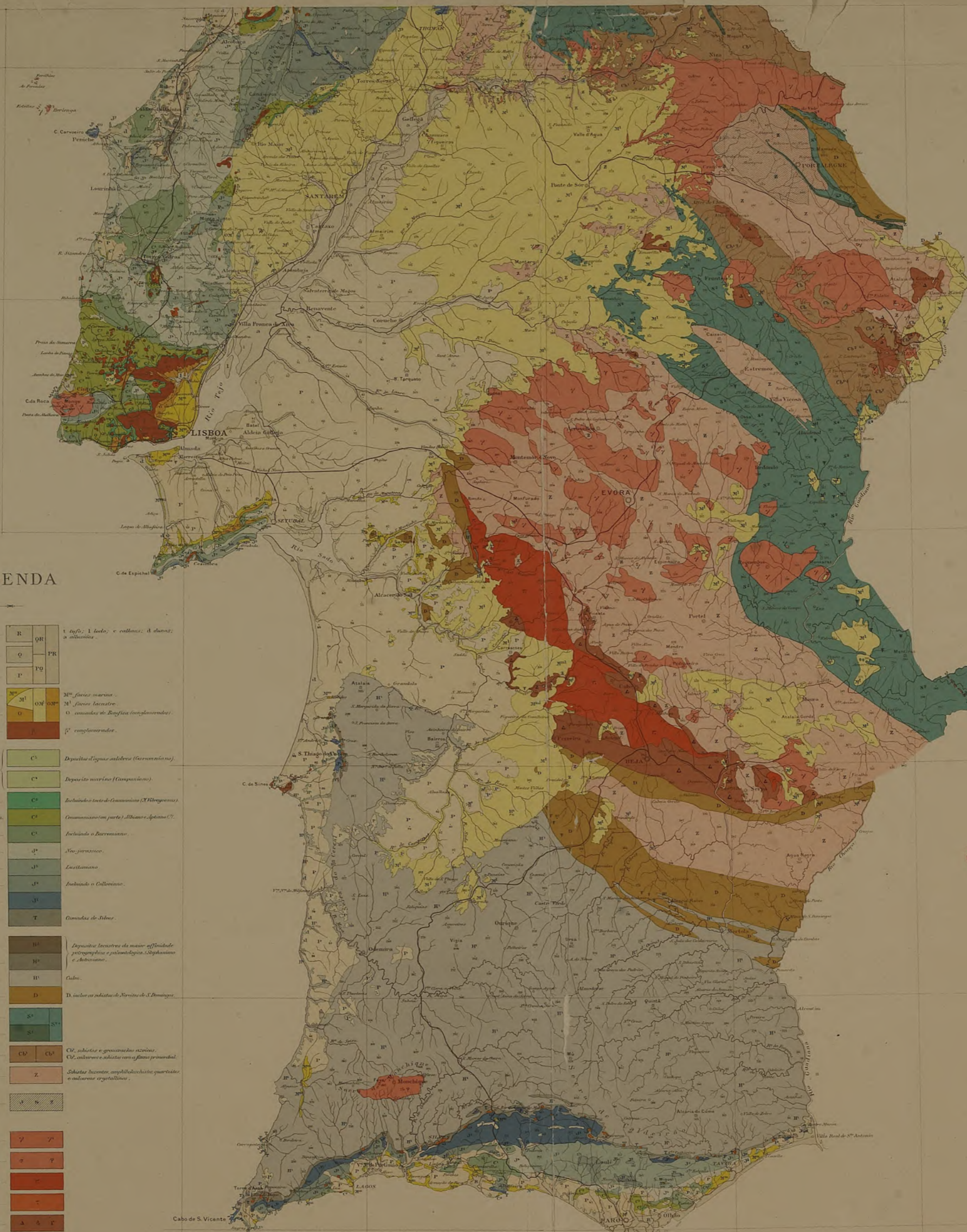
POR  
J. F. N. DELGADO  
e  
Paul CHOFFAT

Escala  $\frac{1}{500.000}$

*Levantada em parte sobre as folhas da carta chorographica do reino  
e em parte coordenada sobre a carta geologica publicada  
em 1876 por C. Ribeiro e J. F. N. Delgado.*

1899





LEGENDA

CAINOZOICO	Moderno	R, QR	1. Tufos, 1. lodo, e calcários; 2. dunas; 3. calcários.
	Pleistocénico	Q, PR	
	Pliocénico	P	
	Miocénico	M <sup>1</sup> , M <sup>2</sup> , M <sup>3</sup>	M <sup>1</sup> flocos marinhos; M <sup>2</sup> flocos lacustres; M <sup>3</sup> conchas de bivalves (conchas verdes).
	Oligocénico	O	
MESOZOICO	Formação basáltica	B	1. empilhados.
	Cretáceo	C <sup>3</sup>	Depositos de águas salobras (Sarmatianos).
		C <sup>2</sup>	Depositos marinhos (Campanianos).
		C <sup>1</sup>	Excluído (parte da Comuna de S. Hilarijos).
	Jurássico	J <sup>3</sup>	Excluído (em parte) Alentejo e Alentejo C.
		J <sup>2</sup>	Excluído (em parte) Alentejo e Alentejo C.
	Inferias e Triásico	J <sup>1</sup>	Novo jurássico.
		J <sup>0</sup>	Lucifanense.
		J <sup>-1</sup>	Inferias e Colibriense.
	PALEOZOICO	Pernico	P <sup>1</sup>
Carbonico		C <sup>2</sup>	Calvo.
		C <sup>1</sup>	D. inclui os pedregalhos de S. Domingos.
Devonico		D <sup>2</sup>	
		D <sup>1</sup>	
Silurico		S <sup>2</sup>	
		S <sup>1</sup>	
Cambrio	Cl <sup>2</sup> , Cl <sup>1</sup>	Cl <sup>2</sup> calcários e granitoides micáceos; Cl <sup>1</sup> calcários e calcários com flocos primordiais.	
Precambrio e Archaico	Z	Schistes lacustres, amfibolíticos, quartzíticos e calcários cristalinos.	
Rochas sedimentares metamorfasadas			
Granito, Microgranito			
Syenite, Foyaita			
Porphyrite, Porphyros diversos			
Trachyte, Andesite			
Diorite, Diabase, Gabbro			
Ophite, Teschenite			
Basalto			

Signaes particulares

- Direção e pendor das camadas.
- Falhas.
- Blocos erraticos.
- Cavernas ossiferas.
- Estações prehistoricas.
- Jazigos de fosseis (vegetaes V, animais A).
- Nascentes e grupos de nascentes mineras.
- Jazigos de mineras uteis.
- Pedregais.

Redacção da base topographica e dos limites geologicos por L. Conceicao.