

Coro

Da Tragedia Mex de Castro de

Musica de José Vianna-da-Motta
para o serão de Alcobaca em 12 de Agosto 1914

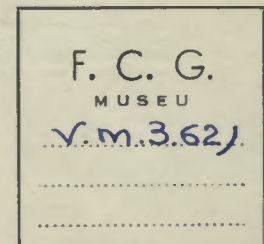
Soprano. *Molto lento.*

Molto Lento Lamentoso.

Após amor vem mor-te ou da vi-da ou da honra e

d'alma jun-ta-mente que em noite escura não sem ver o claro dia da razão que me

Diz os males e pe-ri-gos em que esta amor a-ca-ba. O' Principe tão lego, O' *animato*



principe tão du-ro, que cer-raste os teus olhos á- quellas bons conselhos que cer-

p *cresc.*

raste os ouvidos á- quellas boua-- vi- sos.

f *dim.*

rit. *pp* *Tempo I* Tu dor-- mes ou pas-sei-- as, e pelos campos vem de- go cor-ven- do a cruel

soave

max-te em bus-ca da tu--a doce ve--za do teu amor tão

f *p* *dolce*

Do-ce. Cruel morte que vens buscar es-ta in-no-cen-te, Ha pie

ternamente

da--de e ma-goa dos seus formosos o-ros, do seu formoso rosto, não de

Handwritten musical score for the first system. It consists of three staves: a vocal line and two piano accompaniment staves. The key signature is two sharps (F# and C#), and the time signature is 9/8. The lyrics are: "sa-tes um no tao firme com que dois cora-ções juntos a-mor tao estreita-". The music features various note values, including quarter and eighth notes, and rests. A dynamic marking of *f* (forte) is present at the beginning of the piano accompaniment. The system concludes with a *dim.* (diminuendo) marking.

Handwritten musical score for the second system. It consists of a vocal line and two piano accompaniment staves. The lyrics are: "men - - - - - le". The music continues with various note values and rests. The system concludes with a double bar line and a repeat sign.

Côro
da Tragedia Inez de Castro de

Musica de José Vianna da Motta

Soprano C^{\flat} H

Após a-mor vem mor-te ou fa

Piano C^{\flat} H