



Workshop / Sessão

GALLERIES
LIBRARIES
ARCHIVES
MUSEUMS

27-28 nov.

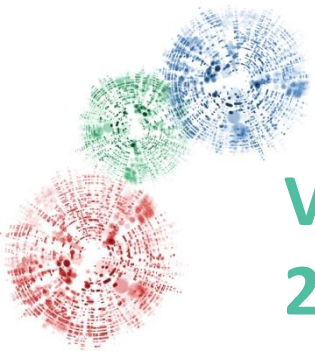
GLAM
DAYS'18

Biblioteca Nacional de Portugal

Web Semântica, dados ligados e Wikidata

Helena Patrício (BNP)



VISÃO E PLANO ESTRATÉGICO BNP 2015-2020

4 Aumentar a presença e impacto dos serviços e conteúdos disponibilizados na internet

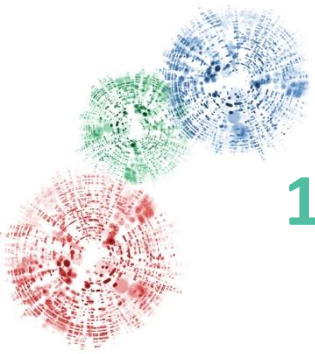
- 4.1 Consolidar uma política consistente de disponibilização de dados em regime aberto
- 4.2 Expandir o potencial de reutilização de dados aderindo a novos canais de exposição / distribuição de conjuntos de dados
- 4.3 Disponibilizar o novo serviço da Bibliografia Nacional Portuguesa
- 4.4 Definir estratégias e implementar parcerias para promover a reutilização de conteúdos digitais



2. Web de Dados

1. Mundo Aberto





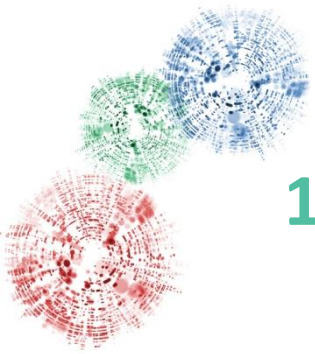
1. Novo paradigma: redes, colaboração, mundo aberto

Novos conteúdos produzidos no modelo inside-out

Novas utilizações de obras digitalizadas, **crecente número de acessos online e físicos**

➤ Desmistificação sobre a posse dos documentos;

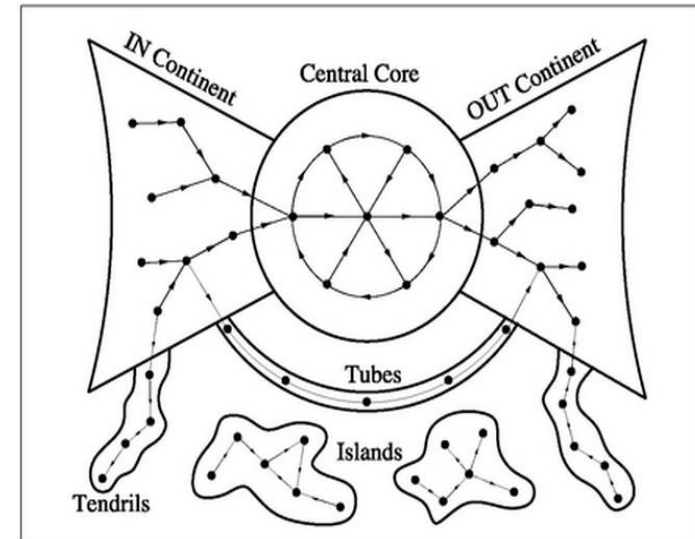
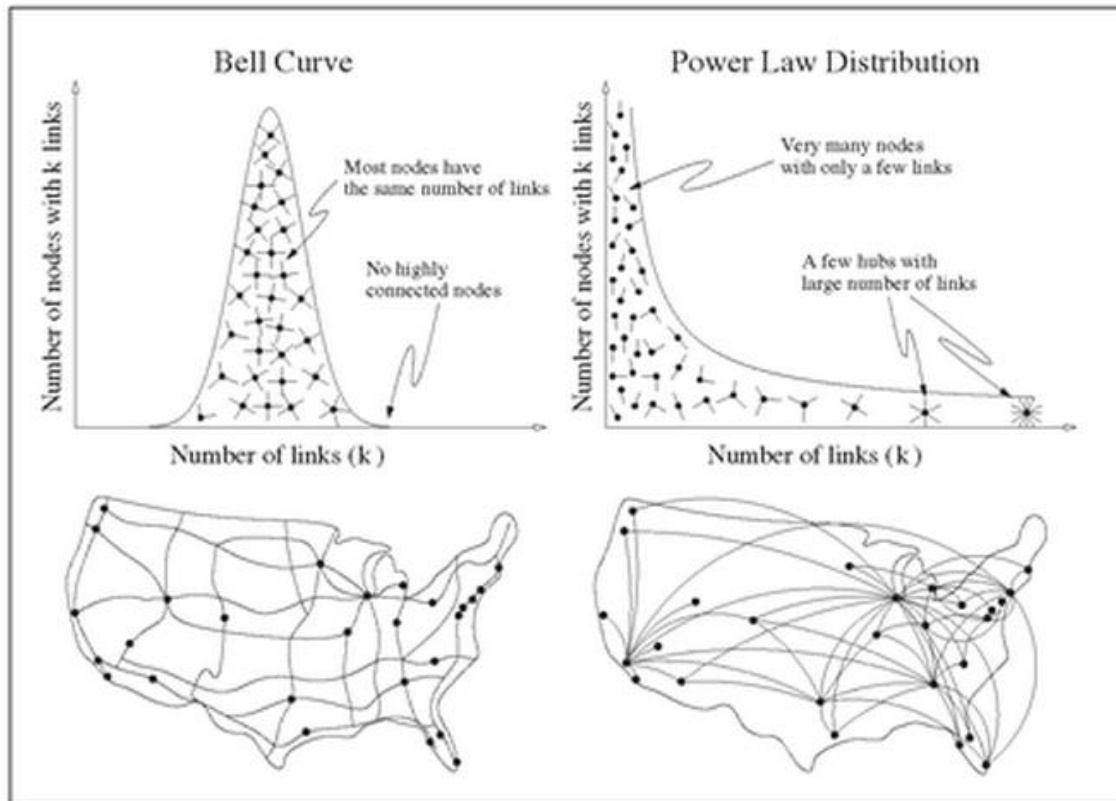
➤ O valor cresce à medida que mais pessoas e mais materiais são disponibilizados na rede



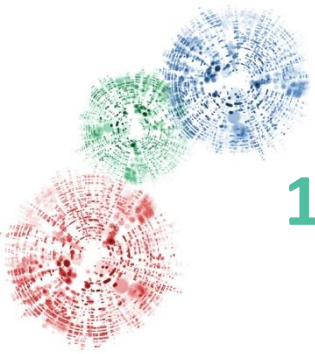
1. Novo paradigma: redes, colaboração, mundo aberto

➤ Princípio da atratividade (HUBS)

➤ Rede não homogénea



Barabási, 2002



1. Novo paradigma: redes, colaboração, mundo aberto

A biblioteca é um **nó** da rede

A biblioteca é uma **plataforma** que **facilita**:

- O acesso à informação
- A navegação nos ambientes informacionais
- As **conexões com redes mais vastas**

Palfrey, 2015





2. Web Semântica

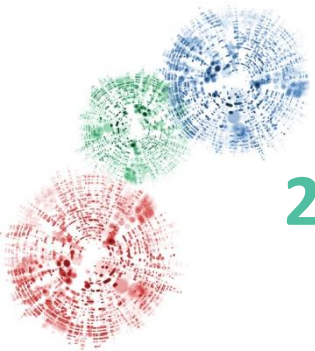
Web tradicional = Web de documentos

- ✓ Compreensão por pessoas
- ✓ Processáveis por máquina apenas para exibição

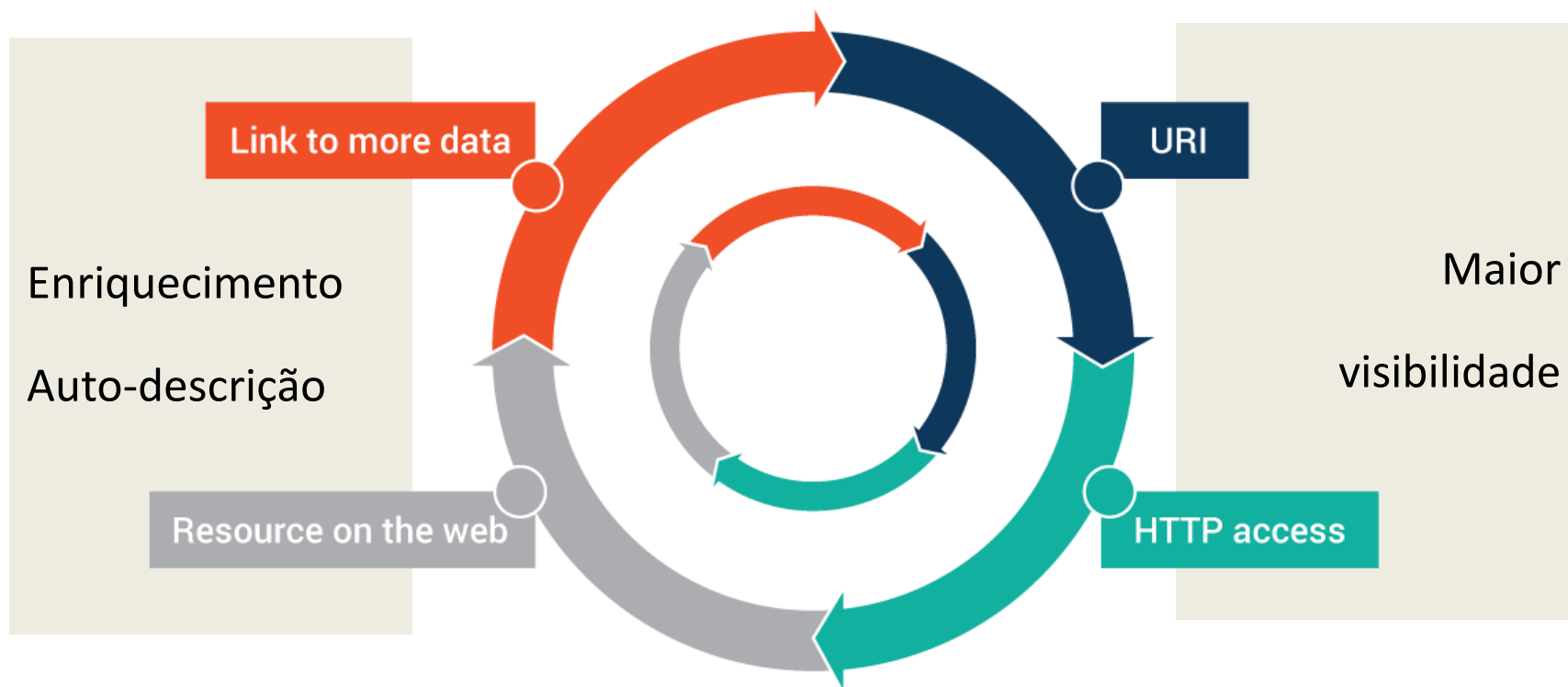
Web semântica = Web de dados

- ✓ Manipulação por aplicações informáticas – estruturação do sentido
- ✓ Codificados de forma a serem acionáveis por máquina

Tecnologias que permitem a identificação de dados contidos em documentos, tornando-os utilizáveis

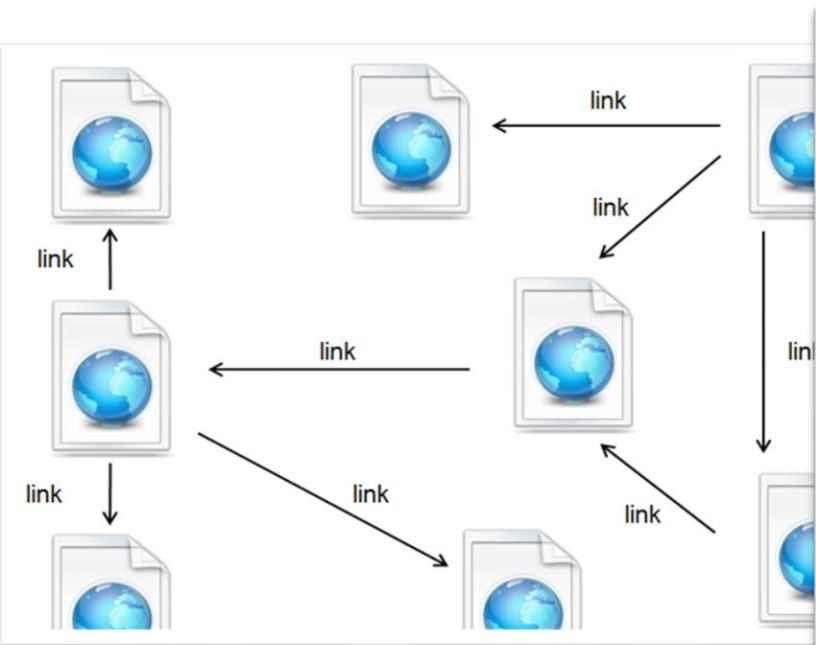


2. Web Semântica

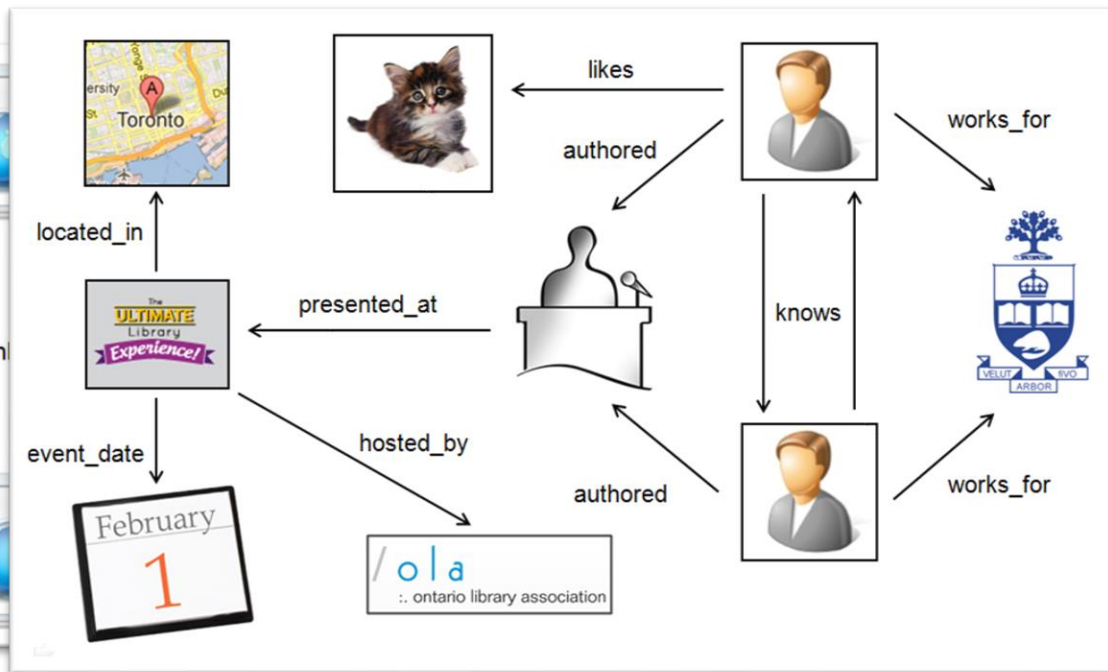


2. Web Semântica

Web tradicional | Web de documentos



Web semântica | Web de dados



Fonte: Alastair Boid



2. Web Semântica

Vantagens da Web Semântica

≠ BASES DE DADOS ≠ XML

- ✓ Conhecimento prévio do significado dos campos /etiquetas
- ✓ Elementos de dados definidos para utilização em bloco, perdem sentido fora do contexto do registo

≠ APIs

- ✓ Ausência de standards, diferentes lógicas e estruturas
- ✓ Inflexibilidade na personalização de visualização e combinação



2. Web Semântica

Vantagens da Web Semântica

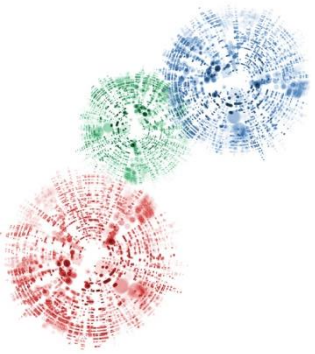
≠ BASES DE DADOS ≠ XML ≠ APIs

- ✓ Falta de integração dos dados bibliográficos com os recursos Web
- ✓ Formato não extensível que não permite a relação de dados dentro e fora do catálogo bibliográfico
- ✓ Contexto de metadados muito restrito, não aproveita o ambiente mais rico da Web

LIBRARY CATALOGUE

Your Online Access to our Collections

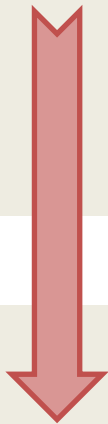




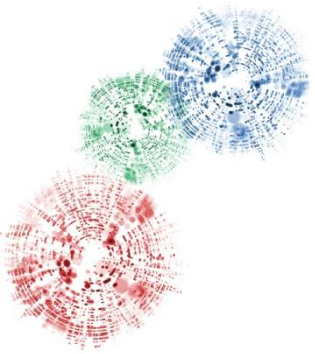
3. Dados bibliográficos ligados

1) Mudança de paradigma

Princípio AAA – Anyone can say Anything about Any topic



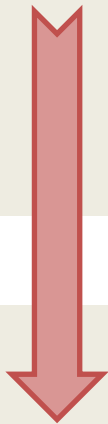
- ✓ Multiplicidade de pontos de vista e de fontes de informação
- ✓ Inconsistência, contradição, ausência de sentido
- ✓ Não existe um registo ideal e único
- ✓ Múltiplas formas de agregação de dados
- ✓ Constante mudança de necessidades



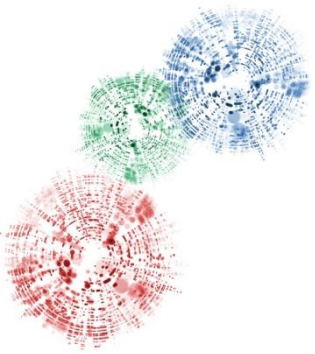
3. Dados bibliográficos ligados

a) Mudança de paradigma

Princípio do mundo aberto – OWA: Open-World Assumption



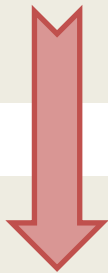
- ✓ Inexistência de declarações não equivalem a inexistência real
- ✓ Natureza incompleta da informação
- ✓ O catálogo nunca está completo
- ✓ O registo nunca está completo
- ✓ O mundo bibliográfico integra um universo mais lato



3. Dados bibliográficos ligados

a) Mudança de paradigma

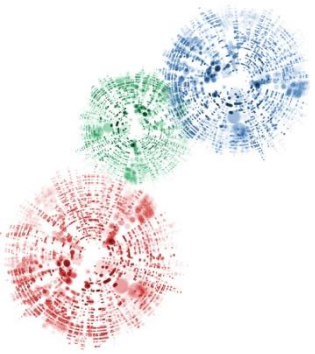
Princípio da múltipla identificação – NUNA: Non-Unique Naming Assumption



- ✓ O mesmo recurso pode ter múltiplos URIs
- ✓ Redundância de dados
- ✓ Equivalência de recursos

*“The pastoral role of the cataloguer is that of a
metadata herder, not a gatekeeper””*

Mirna Willer & Gordon Dunsire

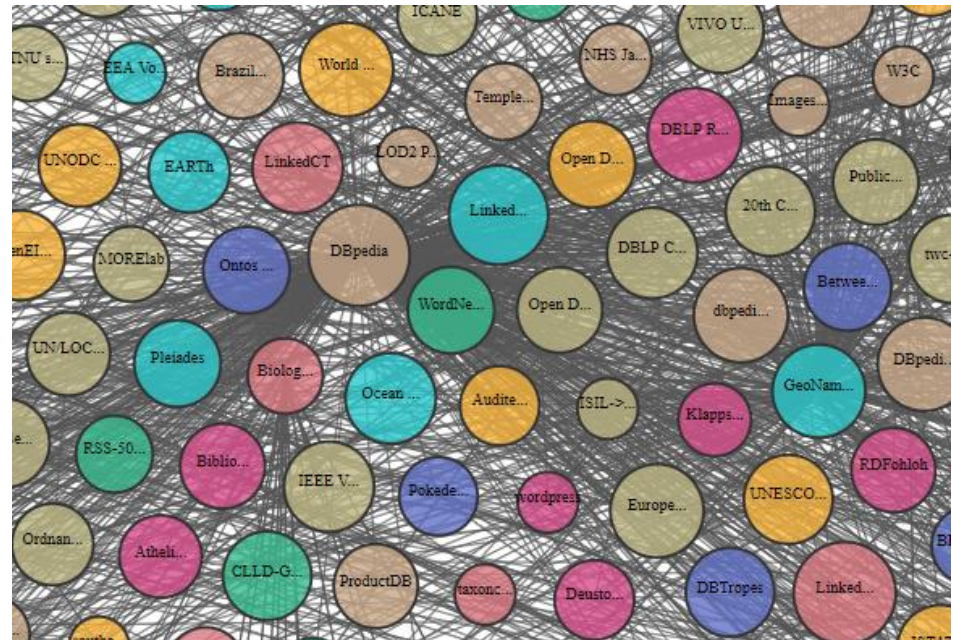
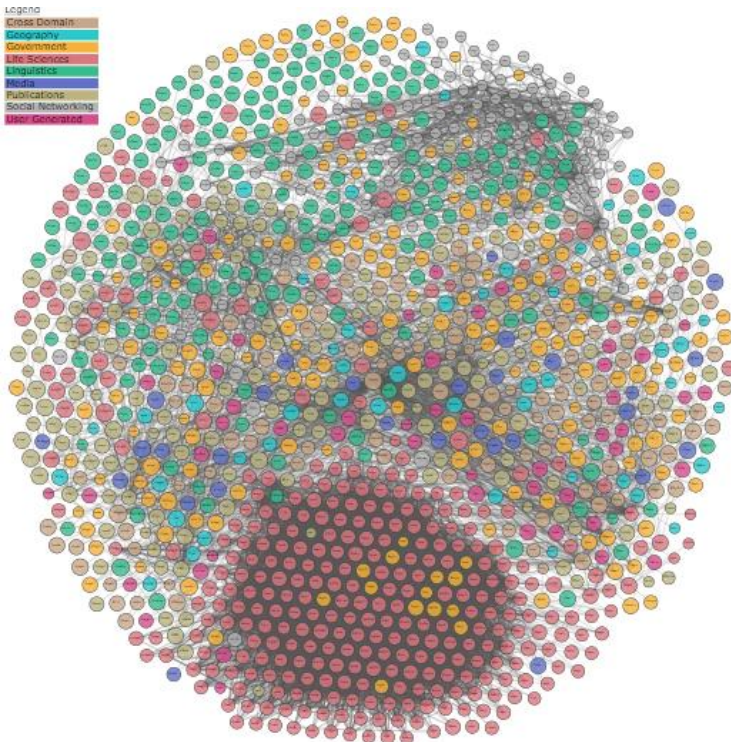


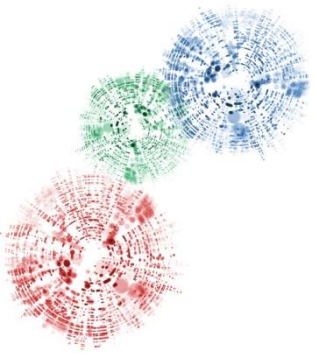
4. Dados da Wikipedia para a Web Semântica



2007

Extração de informação estruturada das infoboxes da Wikipedia e sua publicação em RDF





4. Dados da Wikipedia para a Web Semântica

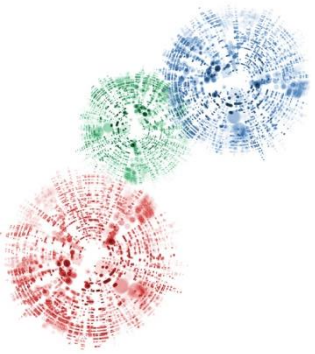


2012

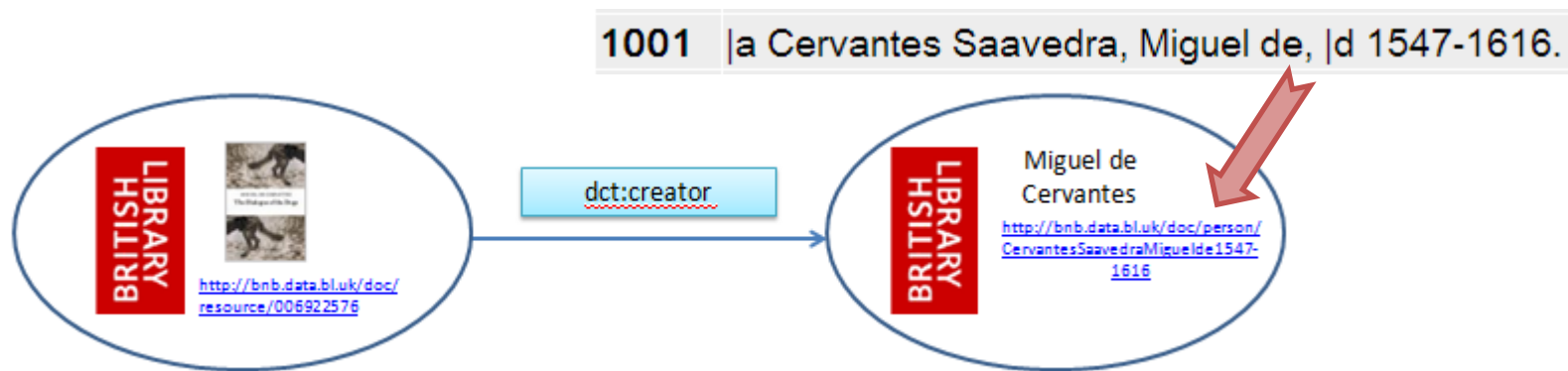
Propicia dados estruturados que qualquer pessoa pode editar.

Em vez de extrair informação das infoboxes da Wikipedia, permite que essas infoboxes sejam criadas a partir do seus dados.

Publica os seus dados em RDF



4. Exemplo de interligação de dados bibliográficos



- ✓ Foco na declaração e não no registo, que pode desagregar-se em em elementos de dados separados e inequívocos

Podem ser usados fora do catálogo e combinados com outros dados

EXEMPLO

British National Bibliography

At this time, this dataset is not guaranteed to be stable; its contents may change without notice.

Cervantes Saavedra, Miguel de, 1547-1616

<http://bnb.data.bl.uk/id/person/CervantesSaavedraMiguelde1547-1616>

The deceitful marriage and The dogs / Miguel de Cervantes

<http://bnb.data.bl.uk/id/resource/006922576>

alternative title	Dialogue of the dogs Coloquio de los perros. English
bnb	GBA3V5887
description	"The deceitful marriage first published in ... in 1613 ; The dialogue of the dogs first published in Spanish ... in 1613" - t.p. verso. Translated from the Spanish.
extent	xv, 86 p.
isbn 10	1843910659
title	The deceitful marriage and The dialogue of the dogs
type	BibliographicResource Book
creator	Cervantes Saavedra, Miguel de, 1547-1616
is part of	Hesperus classic
language	eng
publication event	London : Hesperus, 2004
same as	GBA3V5887
see also	1843910659
subject	863.3

event	1547 1616
family name	Cervantes Saavedra
given name	Miguel de
has contributed to	Don Quixote / Ian Fraser Milne Don Quixote de la Mancha Don Quixote of the Mancha / Edward Abbott Parry
name	Miguel de Cervantes Saavedra
type	Agent Agent Person
same as	17220427

<dct:creator rdf:resource="http://bnb.data.bl.uk/id/person/CervantesSaavedraMiguelde1547-1616"/>

Cervantes Saavedra

<http://bnb.data.bl.uk/id/person/Cervantes Saavedra>

event 1547
1616

family name Cervantes Saavedra

given name Miguel de

has contributed to Don Quixote / la
Don Quixote de la
Don Quixote of the

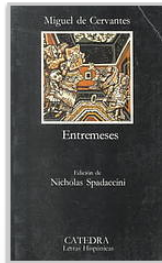
name Miguel de Cervantes

type Agent
Agent
Person

same as 17220427

Search

Select Field: Select Index: All VIAF Search Terms:



Cervantes Saavedra, Miguel de 1547-1616

Cervantes Saavedra, Miguel de

Cervantes, Miguel de, 1547-1616

De Cervantes Saavedra, Miguel

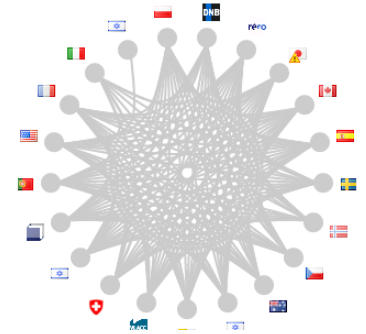
Сервантес Сааведра, Мигель Де, 1547-1616

1547-1616 מִיגֵל דֵה סַוּוֹנְטֵס

VIAF ID: 17220427 (Personal)
Permalink: <http://viaf.org/viaf/17220427>

Preferred Forms

- 100 1 _1a_Cervantes Saavedra, Miguel de, td_1547-1616
- 100 1 _1a_Cervantes Saavedra, Miguel de, td_1547-1616
- 100 1 _1a_Cervantes Saavedra, Miguel de, td_1547-1616
- 100 1 _1a_Cervantes Saavedra, Miguel de
- 100 1 _1a_Cervantes Saavedra, Miguel de, td_1547-1616
- 100 1 _1a_Cervantes Saavedra, Miguel de, td_1547-1616
- 100 2 _1a_Cervantes Saavedra, Miguel de, td_1547-1616
- 100 1 _1a_Cervantes Saavedra, Miguel de, td_1547-1616
- 100 1 _1a_Cervantes Saavedra, Miguel de



```
<rdfs:label>Cervantes Saavedra, Miguel de, 1547-1616</rdfs:label>  
<owl:sameAs rdf:resource="http://viaf.org/viaf/17220427"/>
```

About: [Miguel de Cervantes](#) [Permalink](#)

an Entity references as follows:



Miguel de Cervantes Saavedra (Alcalá de Henares, 29 de setembro de 1547-1616) um romancista, dramaturgo e poeta castelhano. A sua obra-prima, Dom Quixote de la Mancha, é um clássico da literatura ocidental e é regulado por uma das melhores romances já escritos. O seu trabalho é considerado entre os mais importantes da literatura ocidental e a sua influência sobre a língua castelhana tem sido tão grande que o castelhano é frequentemente referido como La lengua de Cervantes (A língua de Cervantes).

[Subject of Sentences In Document](#)

[Object of Sentences In Document](#)

[Explicit Coreferences](#)

Identifier (URI)

[dbr:Miguel de Cervantes](#)

<http://d-nb.info/gnd/11851993X>

<http://viaf.org/viaf/17220427>

[birth place](#)

[Habsburg Spain](#)

[Alcalá de Henares](#)

[influenced](#)

[José Saramago](#)

[Voltaire](#)

[Mark Twain](#)

[Charles Dickens](#)

[Henry Fielding](#)

[»more»](#)

[influenced by](#)

[Rinascimento italiano](#)

[Romance de cavalaria](#)

[Garcilaso de la Vega \(desambiguação\)](#)

[Boccaccio](#)

VIAF
Virtual International Authority File

Search

Select Field: Select Index: Search Terms:

All VIAF

Miguel de Cervantes

Cervantes Saavedra, Miguel de 1547-1616

Cervantes, Miguel de, 1547-1616

De Cervantes Saavedra, Miguel

Сервантес Сааведра, Мигель Де, 1547-1616

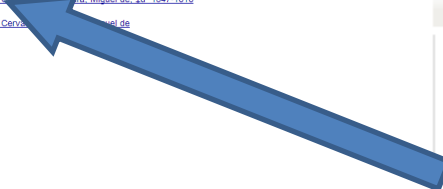
1547-1616, מִיגֵל דֵּבְרָבָה

VIAF ID: 17220427 (Personal)

Permalink: <http://viaf.org/viaf/17220427>

Preferred Forms

- 100 1 _ta_Cervantes Saavedra, Miguel de, td_1547-1616
- 100 1 _ta_Cervantes Saavedra, Miguel de, td_1547-1616
- 100 1 _ta_Cervantes Saavedra, Miguel de, td_1547-1616
- 100 1 _ta_Cervantes Saavedra, Miguel de
- 100 1 _ta_Cervantes Saavedra, Miguel de, td_1547-1616
- 100 1 _ta_Cervantes Saavedra, Miguel de, td_1547-1616
- 100 2 _ta_Cervantes Saavedra, Miguel de, td_1547-1616
- 100 1 _ta_Cervantes Saavedra, Miguel de, td_1547-1616
- 100 1 _ta_Cervantes Saavedra, Miguel de



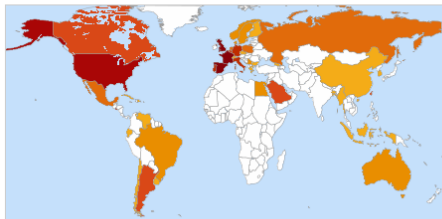
Bibliotecas com ligações LOD ao VIAF

Todas as obras escritas por Cervantes

Countries of Publication (49)

View the Countries List below for more details.

Map View:

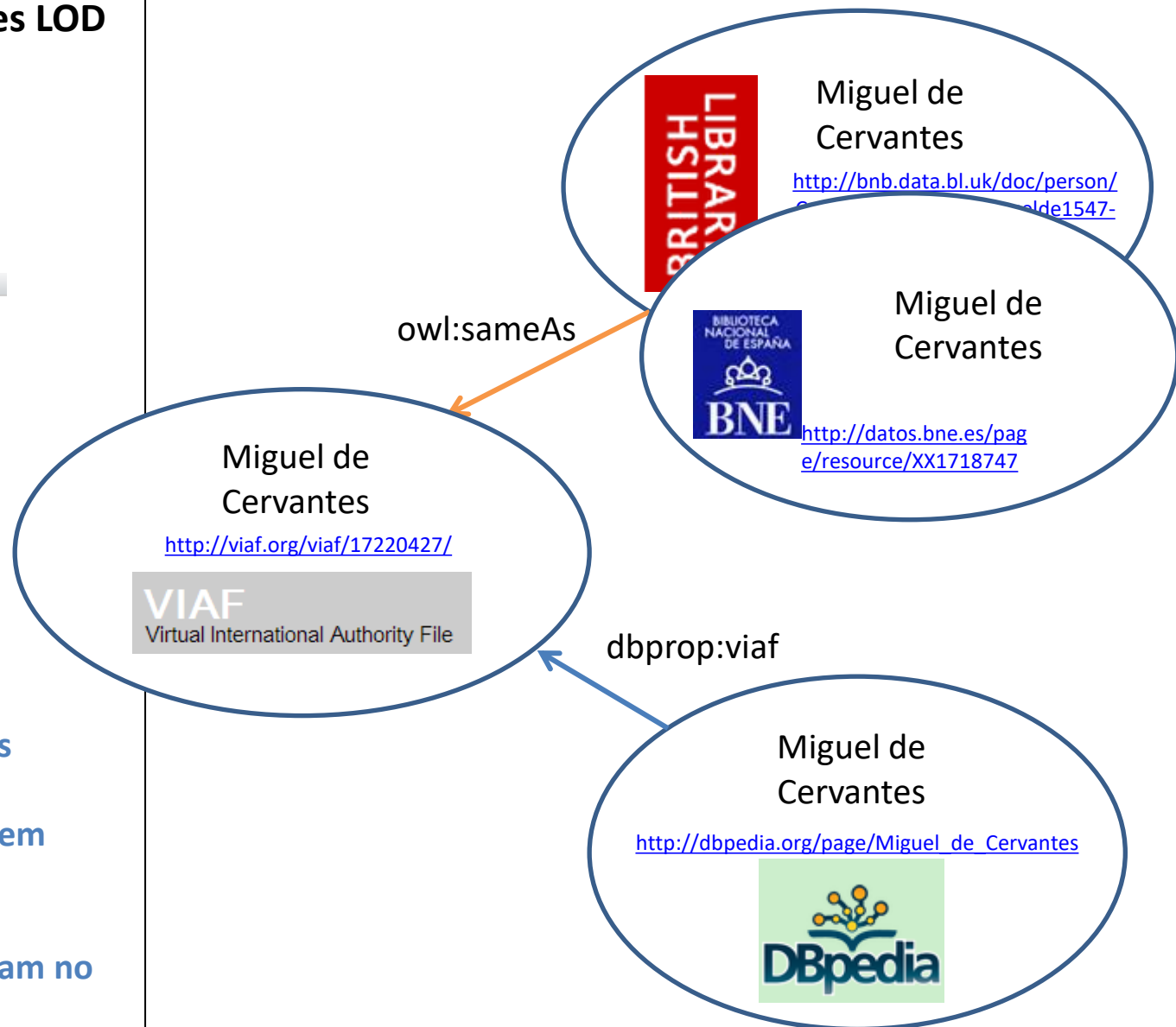


Low High

Obras escritas por autores influenciados por Cervantes

Obras de autores nascidos em Alcalá de Henares

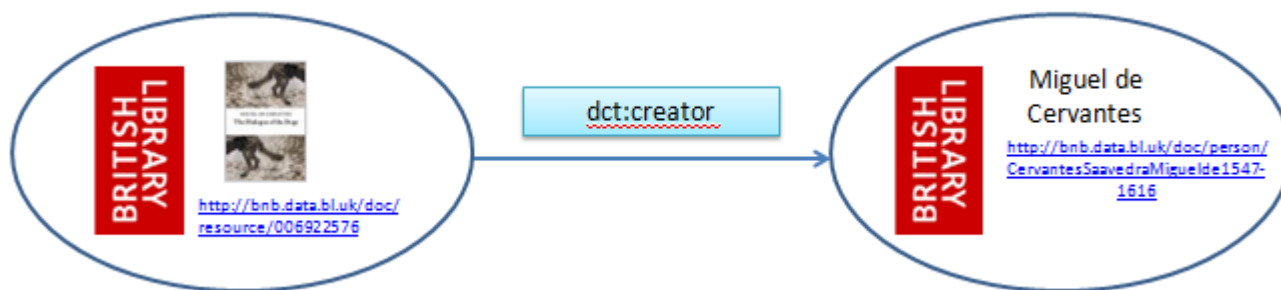
Obras de autores que viveram no século XVI na Europa





4. Exemplo de interligação de dados bibliográficos

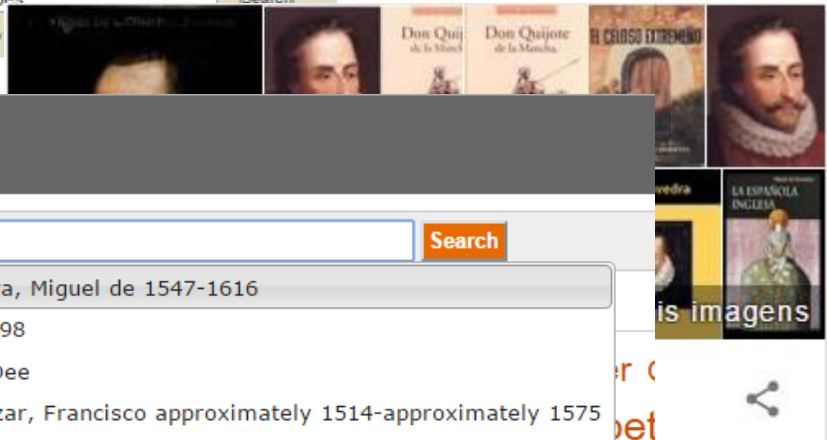
Outros benefícios para as bibliotecas



- ✓ As entidades bibliográficas tornam-se objetos de 1ª classe
- ✓ O processamento de elementos isolados é mais fácil

Podem ser alvo de pesquisa em si mesmas, criação de novos serviços

EXEMPLO



Name:

Cervantes Saavedra, Miguel de 1547-1616

Cervantes 1823-1898

Cervantes, Lorna Dee

Cervantes de Salazar, Francisco approximately 1514-approximately 1575

Top 100 Identities

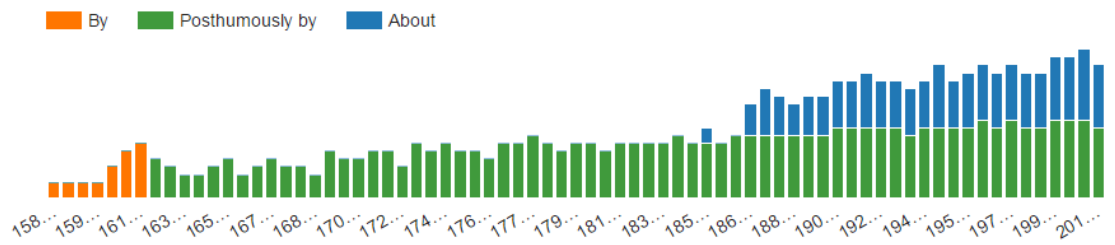
- Aristotle Asimov Augustine Austen Bach Balzac Beethoven
 Conrad Dante Alighieri Debussy Dickens Disney Dostoyevsky
 Haydn Hegel
 Lewis Lincoln
 Plato Poe Pushkin
 Voltaire Wagner

Cervantes Saavedra, Miguel de 1547-1616

Overview

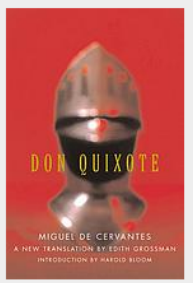
Works:	16,600 works in 51,984 publications in 52 languages and 394,762 library holdings
Genres:	Fiction Picaresque literature History Action and adventure fiction Romances Picaresque fiction Biography Criticism, interpretation, etc Juvenile works Novels
Roles:	Author, Bibliographic antecedent, Other, Honoree, Librettist, Contributor, Creator, Author in quotations or text abstracts, Dedicatee, Lyricist, Attributed name, Artist, Editor, Dubious author, Performer, Originator, Adapter, Author of introduction, Composer, Dedicator
Classifications:	PQ6329, 863.3

Publication Timeline



Most widely held works about Miguel de Cervantes Saavedra

- Cervantes : a collection of critical essays by Lowry Nelson (Book)
- Lives of the writers : comedies, tragedies (and what the neighbors thought) by Kathleen Krull (Book)
- Cervantes by Manuel Durán (Book)



Alternative Names

- Cervantes, Miguel de 1547-1616
- Cervantes Saavedra, Miguel 1547-1616
- Cervantes Saavedra, Miguel de 1547-1616
- Cervantes Saavedra, Miguel de 1547-1616
- Cervantes Saavedra, Miguel de 1547-1616
- Cervantes.
- Cervantes 1547-1616

En la RNF Obras en las que participa

Bu:

C

Migu-
fue i
espa
han
de s
sobr
Infor

A Cervantes : La Real Academia
de Medicina y ...

1905

Libro Disponible en digital



A Cervantes en su tercer
centenario homenaje del ...

[1916]

Libro Disponible en digital



Canciones clásicas españolas v. 2
Los graciosos

Obradors, Fernando J.

1930

Música impresa

Disponible en digital



Cervantes : (homenaje a España
en el tercer ...

Pérez Petit, Víctor

1905

Libro Disponible en digital



Cervantes en Costa-Rica
homenaje al escritor ...

1916

Libro Disponible en digital



Cervantes en Lepanto : Relación
de la batalla

Arrieta, Emilio

[1876]

Música impresa

Disponible en digital



Cervantes y Alcalá : homenaje de
la ciudad de ...

1916

Libro Disponible en digital



Comedia de la Soberana Virgen
de Guadalupe, y ...

1868

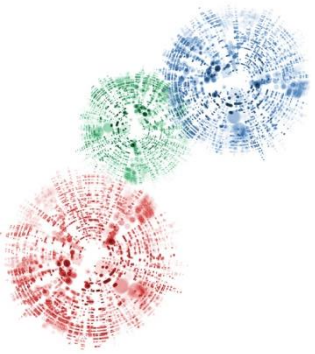
Libro Disponible en digital



Documentos de Cervantes

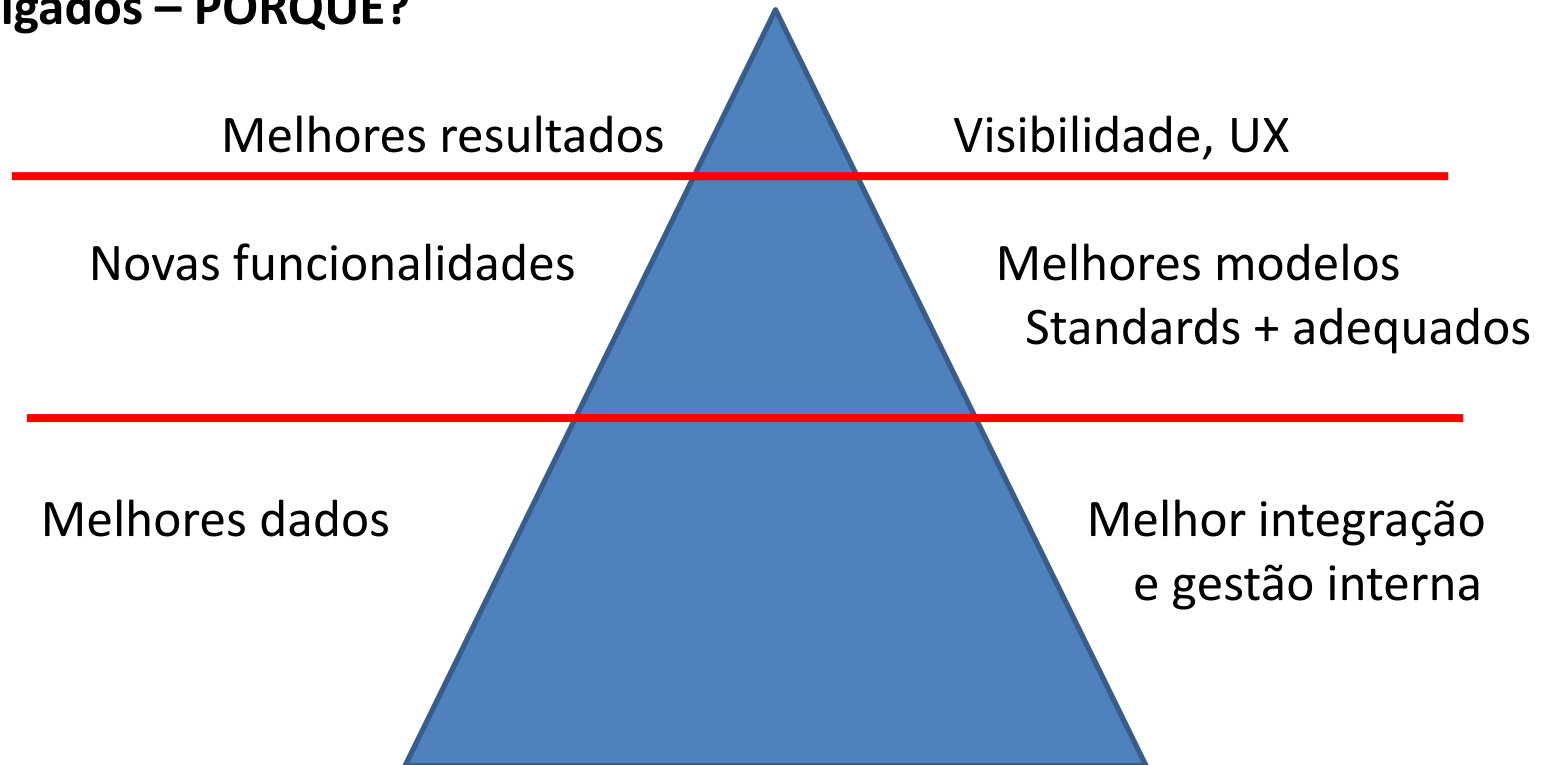
Manuscrito Disponible en digital





Conclusão

Dados ligados – PORQUÊ?



Fonte: OCLC